

BIRA



BIRA TRADE to prywatna firma produkcyjna specjalizująca się w projektowaniu, produkcji i dystrybucji mechanicznych i elektromechanicznych rozwiązań do systemów kontroli dostępu. Wiedza i 30-letnie doświadczenie na rynku zabezpieczeń umożliwia oferowanie produktów najwyższej jakości, zaprojektowanych i wyprodukowanych zgodnie z nowoczesnymi technologiami, europejskimi standardami oraz oczekiwaniami klientów.

Firma jest zlokalizowana w Michałowicach, niedaleko Warszawy, gdzie znajduje się biuro handlowe i zakład produkcyjny. Kompetentny i wykwalifikowany zespół oraz odpowiednio wyposażony zakład produkcyjny zapewniają wysoką jakość produktów, elastyczność produkcji i szybkie dostawy do klientów zarówno w Polsce, jak i zagranicą. W procesach produkcyjnych firma wykorzystuje nowoczesne rozwiązania i wysokiej jakości komponenty, aby sprostać oczekiwaniom klientów i ostatecznych użytkowników.

Potrzeby naszych odbiorców zawsze stawiamy na pierwszym planie, dzięki czemu cieszymy się ich zaufaniem i długoletnią współpracą. **BIRA TRADE** to bogata oferta, fachowa obsługa oraz profesjonalne wsparcie techniczne.

Zapraszamy do współpracy!

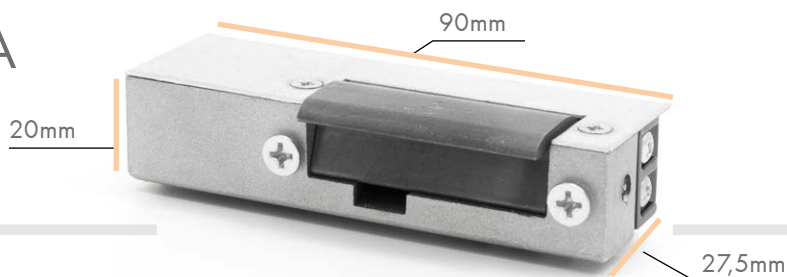
NASZE PRODUKTY

Od ponad 20 lat **BIRA TRADE** produkuje elektrozaczepy, co pozwala odpowiedzieć na potrzeby zarówno rynku rodzimego, jak i krajów eksportowych. Firma oferuje standardowe rozwiązania dla systemów bezpieczeństwa włączając w to elektrozaczepy, zwory elektromagnetyczne, trzymacze drzwiowe, elektrozamki szafkowe, zamki mechaniczne, jak również rozwiązania dedykowane do systemów przeciwpożarowych. **BIRA TRADE** wykonuje również okucia, elementy montażowe i akcesoria, a także produkty dopasowane do indywidualnych potrzeb klienta, zaprojektowane i wyprodukowane zgodnie z jego oczekiwaniami.

BIRA TRADE oferuje rozwiązania pod markami BIRATRONIK, BIRA i HARTTE, które są powszechnie stosowane w budynkach komercyjnych i publicznych, jak również prywatnych rezydencjach. Jako producent **BIRA TRADE** oferuje również produkcję OEM oraz usługi projektowania nowoczesnych rozwiązań na indywidualne potrzeby klientów.

Firma **BIRA TRADE**, analizując potrzeby rynku i swoich odbiorców, nieustannie pracuje nad nowymi rozwiązaniami i produktami, które uzupełnią ofertę i spełnią oczekiwania klientów, a tym samym poprawią komfort i bezpieczeństwo ostatecznych użytkowników.

Elektrozaczep BIRA Podstawowy seria EL1



- typ pracy NC (normalnie zamknięty) lub NO (rewersyjny)
- wymiary: szerokość 20mm, wysokość 90mm, głębokość 27,5mm, w wersji z kontrolą zamknięcia wymiary: 20mm x 97mm x 27,5mm
- wytrzymałość mechaniczna – nacisk 6000N (600 kg)
- wytrzymałość mechaniczna – cykle otwierania 200 000
- do drzwi lewych i prawych

Modele BIRA serii EL1:

- standard
- z pamięcią
- z wyłącznikiem
- z pamięcią i wyłącznikiem
- rewersyjny
- niskoprądowy

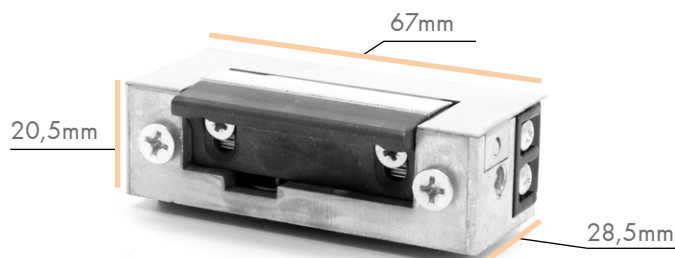
Powyższe modele dostępne również z funkcją kontroli zamknięcia (KZ) lub/i warystorem (Y).

KATEGORIA

CEWKA

	12AC	12DC	12DC rewers	24AC/DC	24DC	24DC rewers
Tolerancja napięcia (V)	7-14	8-14	8-14	18-26	16-26	17-26
Oporność (Ohm)	13,2	27	60	70	155	230
Pobór prądu AC (mA)	650	-	-	250	-	-
Pobór prądu DC (mA)	-	450	200	350	160	110
Max. napięcie drzwi przy AC (N)	220	-	-	220	-	-
Max. napięcie drzwi przy DC (N)	-	24	10	40	40	10
Głośność (1=niska, 2=średnia, 3=wysoka)	2	1	1	2	1	1
Praca ciągła pod prądem (100%ED)	nie	opcja	tak	nie	nie	tak

Elektrozaczep BIRA Symetryczny seria ES1



- typ pracy NC (normalnie zamknięty)
- symetryczna budowa
- wymiary: szerokość 20,5mm, wysokość 67mm, głębokość 28,5mm, w wersji z kontrolą zamknięcia wymiary: 20,5mm x 73,5mm x 28,5mm
- wytrzymałość mechaniczna – nacisk 3500N (350 kg)
- wytrzymałość mechaniczna – cykle otwierania min. 200 000
- do drzwi lewych i prawych
- wzmocniony stalowy zaczepek
- regulowany zaczepek w zakresie 4mm

Modele BIRA serii ES1:

- standard
- z pamięcią wewnętrzną
- z wyłącznikiem
- z pamięcią i wyłącznikiem
- niskoprądowy

Powyższe modele dostępne również z funkcją kontroli zamknięcia (KZ) lub/i warystorem (Y).

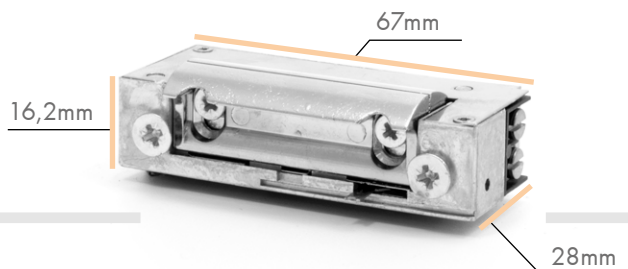
KATEGORIA

CEWKA

	12AC/DC	12DC	24AC/DC
Tolerancja napięcia (V)	9-14	10-14	20-26
Oporność (Ohm)	23,1	43	137
Pobór prądu AC (mA)	370	-	130
Pobór prądu DC (mA)	520	280	180
Max. napięcie drzwi przy AC (N)	19	-	13
Max. napięcie drzwi przy DC (N)	8	11	8
Głośność (1=niska, 2=średnia, 3=wysoka)	2	1	2
Praca ciągła pod prądem (100%ED)	nie	opcja	nie

Elektrozaczep HARTTE

seria XS



- typ pracy NC (normalnie zamknięty) lub NO (rewersyjny)
- symetryczna budowa
- wymiary: szerokość 16,2mm, wysokość 67mm, głębokość 28mm, w wersji z monitoringiem wymiary: 16,2mm x 72,6mm x 28mm
- wytrzymałość mechaniczna – nacisk 3000N (300kg)
- wytrzymałość mechaniczna – cykle otwierania 200 000
- do drzwi lewych i prawych
- zaczepek regulowany w zakresie 3mm
- radialny kształt zaczepeku – podczas otwierania zaczepek nie wychodzi poza obrys zamka

Modele HARTTE serii XS:

- standard
- z pamięcią
- z wyłącznikiem
- z pamięcią i wyłącznikiem
- rewersyjny
- niskoprądowy
- ze wzmocnioną sprężyną

Powyższe modele dostępne również z monitoringiem stanu drzwi (M) lub/i warystorem (V). Seria XS-B ze wzmocnioną sprężyną przeznaczona do drzwi przędcych.

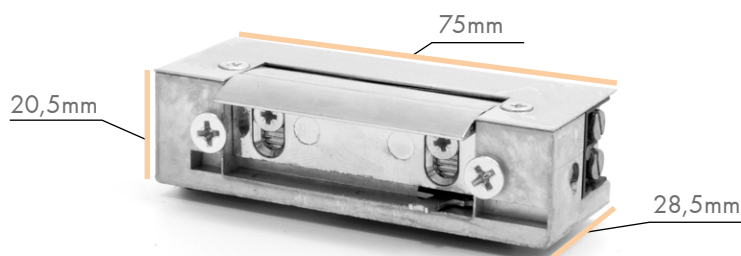
KATEGORIA

CEWKA

	12AC	12AC/DC	12DC	12DC rewers	24AC/DC	24DC	24DC rewers
Tolerancja napięcia (V)	7-14	10-14	9-14	9-14	21-26	20-26	18-26
Oporność (Ohm)	8	17,6	60	60	60	230	230
Pobór prądu AC (mA)	1100	480	-	-	280	-	-
Pobór prądu DC (mA)	-	680	200	200	400	104	104
Max. naprężenie drzwi przy AC (N)	120	100	-	-	120	-	-
Max. naprężenie drzwi przy DC (N)	-	70	68	20	70	54	20
Głośność (1=niska, 2=średnia, 3=wysoka)	3	2	1	1	2	1	1
Praca ciągła pod prądem (100%ED)	nie	nie	opcja	tak	nie	nie	tak

Elektrozaczep HARTTE

seria S



- typ pracy NC (normalnie zamknięty) lub NO (rewersyjny)
- symetryczna budowa
- wymiary: szerokość 20,5mm, wysokość 75mm, głębokość 28,5mm, w wersji z monitoringiem wymiary: 20,5mm x 81mm x 28,5mm
- wytrzymałość mechaniczna – nacisk 3500N (350kg)
- wytrzymałość mechaniczna – cykle otwierania 200 000
- do drzwi lewych i prawych
- regulowany zaczepek w zakresie 4mm

Modele HARTTE serii S:

- standard
- z pamięcią
- z wyłącznikiem
- z pamięcią i wyłącznikiem
- rewersyjny
- niskoprądowy

Powyższe modele dostępne również z monitoringiem stanu drzwi (M) lub/i warystorem (V).

KATEGORIA

CEWKA

	12AC	12AC/DC	12DC	12DC rewers	24AC/DC	24DC	24DC rewers
Tolerancja napięcia (V)	7-14	10-14	10-14	10-14	AC 21-26/DC 18-26	20-26	18-26
Oporność (Ohm)	10	21	38	63	130	150	250
Pobór prądu AC (mA)	1200	410	-	-	130	-	-
Pobór prądu DC (mA)	-	570	320	200	190	150	100
Max. naprężenie drzwi przy AC (N)	98	98	-	-	98	-	-
Max. naprężenie drzwi przy DC (N)	-	18	12	10	20	13	10
Głośność (1=niska, 2=średnia, 3=wysoka)	3	2	1	1	1	1	1
Praca ciągła pod prądem (100%ED)	nie	nie	opcja	tak	nie	opcja	tak

Elektrozwoza HARTTE seria MG300

- typ pracy NO (normalnie otwarty)
- siła przyciągania do 1800N (180kg) lub 3000N (300kg)
- brak magnetyzmu szczątkowego
- do montażu nawierzchniowego lub wpuszczanego
- wbudowany warystor
- odporna na korozję



MODEL	KATEGORIA							
	Siła przyciągania (N)	Zasilanie (V)	Pobór prądu (mA)	Wymiary (mm)	Waga (kg)	Monitoring zamknięcia	Monitoring drzwi	Montaż
MG300.180SR	1800	12/24V DC	350/175	166x39x21	1,8	tak	nie	nawierzchniowy
MG300.180MR	1800	12/24V DC	350/175	166x39x21	1,8	tak	nie	wpuszczany
MG300.300MR	3000	12/24V DC	500/250	188x39x27	2,0	tak	nie	wpuszczany
MG300.300M	3000	12/24V DC	500/250	188x39x27	2,0	nie	nie	wpuszczany
MG300.300SL	3000	12/24V DC	500/250	268x48x25	2,0	tak (LED)	nie	nawierzchniowy
MG300.300S	3000	12/24V DC	500/250	268x48x25	2,0	nie	nie	nawierzchniowy

Elektrozwoza HARTTE seria MG500

- typ pracy NO (normalnie otwarty)
- siła przyciągania min. 5300 N (530 kg)
- brak magnetyzmu szczątkowego
- do montażu nawierzchniowego
- wbudowany warystor
- odporna na korozję



MODEL	KATEGORIA							
	Siła przyciągania (N)	Zasilanie (V)	Pobór prądu (mA)	Wymiary (mm)	Waga (kg)	Monitoring zamknięcia	Monitoring drzwi	Montaż
MG500.S	5300	12/24V DC	500/250	268x73x40	4,0	nie	nie	nawierzchniowy
MG500.SL	5300	12/24V DC	500/250	268x73x40	4,0	tak (LED)	nie	nawierzchniowy
MG500.SCL	5300	12/24V DC	500/250	268x73x40	4,0	tak (LED)	tak (chip)	nawierzchniowy
MG500.2S	2x5300	12/24V DC	2x500/250	536x73x40	9,0	nie	nie	nawierzchniowy

Elektrozwoła HARTTE

seria MSS

- typ pracy NO (normalnie otwarty)
- siła przyciągania od 2000N (200kg) do 7500N (750kg)
- brak magnetyzmu szczątkowego
- do montażu nawierzchniowego
- wbudowany warystor
- odporny na korozję i niekorzystne warunki atmosferyczne
- obudowa i elementy z wysokiej jakości stali kwasoodpornej (AISI 316)
- wodoodporność (IP67)



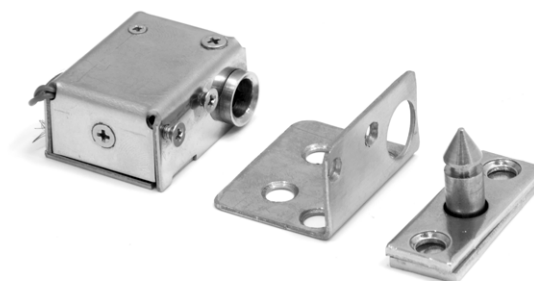
elektrozwoły HARTTE

MODEL	KATEGORIA							
	Siła przyciągania (N)	Zasilanie (V)	Pobór prądu (mA)	Wymiary (mm)	Waga (kg)	Monitoring zamknięcia	Monitoring drzwi	Montaż
MSS.200S	2000	12/24V DC	400/200	162x26x31	1,0	nie	nie	nawierzchniowy
MSS.400SSR	4100	12/24V DC	400/200	220x47x31	3,0	nie	nie	nawierzchniowy
MSS.400SFR	4100	12/24V DC	400/200	220x47x31	3,0	nie	nie	nawierzchniowy
MSS.750SSR	7500	12/24V DC	500/250	225x63x44	5,0	tak	nie	nawierzchniowy
MSS.750SFR	7500	12/24V DC	500/250	225x63x44	5,0	tak	nie	nawierzchniowy
MSS.750SR	7500	12/24V DC	500/250	225x63x44	5,0	tak	nie	nawierzchniowy

Zamek szafkowy BIRA

seria ZS

- typ pracy NC (normalnie zamknięty)
- wymiary szerokość 18mm, wysokość 37mm, głębokość 28mm
- wytrzymałość mechaniczna 1500N (150kg)
- do małych szafek meblowych i szuflad
- obudowa ze stali nierdzewnej
- niezawodne i mocne komponenty



elektrozamki szafkowe

KATEGORIA	MODEL			
	12AC/DC	12DC	24AC/DC	24DC
Tolerancja napięcia (V)	12-24	12-24	23-30	23-30
Oporność (Ohm)	15	38	60	155
Pobór prądu AC (mA)	600	-	300	-
Pobór prądu DC (mA)	720	300	370	150
Max. naprężenie drzwi przy AC (N)	-	-	-	-
Max. naprężenie drzwi przy DC (N)	-	-	-	-
Długość bolca (mm)	23	23	23	23
Średnica bolca (mm)	7	7	7	7
Waga (kg)	0,1	0,1	0,1	0,1

Zamek szafkowy HARTTE seria PU

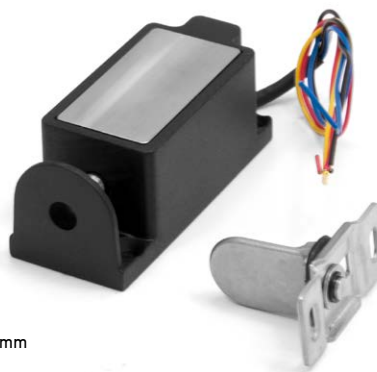
- typ pracy NC (normalnie zamknięty)
- małe wymiary szerokość 26mm, wysokość 56,5mm, głębokość 56,5mm
- wytrzymałość mechaniczna 1500 N (ok. 150 kg)
- do szafek meblowych, szafek basenowych, szatni itp.
- plastikowa obudowa odporna na korozję
- niezawodne i mocne komponenty



KATEGORIA	M O D E L			
	12AC/DC	12DC	24AC/DC	24DC
Tolerancja napięcia (V)	10-14	10-14	22-26	20-28
Oporność (Ohm)	13	34	74	130
Pobór prądu AC (mA)	650	-	230	-
Pobór prądu DC (mA)	920	350	330	185
Max. naprężenie drzwi przy AC (N)	7	-	5,5	-
Max. naprężenie drzwi przy DC (N)	4	2	5	2,5
Długość bolca (mm)	18	18	18	18
Średnica bolca (mm)	7	7	7	7
Waga (kg)	0,1	0,1	0,1	0,1

Zamek szafkowy HARTTE seria CBL

- typ pracy NC (normalnie zamknięty) lub NO (rewersyjny)
- wymiary zamka głębokość 29mm x szerokość 29mm x wysokość 73mm, wersja z monitoringiem wymiary: głębokość 32mm x szerokość 29mm x wysokość 94mm
- wytrzymałość mechaniczna 1500 N (150 kg)
- uniwersalny elektrozamek do szerokiego zastosowania
- rekomendowany do szafek meblowych, szatni itp. w tym do drzwi przesuwanych



KATEGORIA	M O D E L	
	CBL.S	CBL.M
Tryb pracy	NC lub NO	NC lub NO
Zasilanie (V)	12 V DC lub 24 V DC	12 V DC lub 24 V DC
Pobór prądu (mA)	187/88	200/100
Wymiary: gł. szer. wys.(mm)	29 x 29 x 73	32 x 29 x 94
Wymiary uchwyty (mm)	40 x 19 x 35	40 x 19 x 35
Monitoring zamknięcia	nie	tak
Waga (kg)	0,16	0,16

Elektrorygły solenoidowe HARTTE

seria SBL



- typ pracy standardowy NC (normalnie zamknięty) lub rewersyjny NO (normalnie otwarty)
- wytrzymałość mechaniczna - 8 000 N (800 kg) lub 10 000 N (1000 kg)
- wytrzymałość w cyklach otwarcia-zamknięcia - 500 000
- do montażu wpuszczanego w pozycji pionowej lub poziomej (na górnej ościeżnicy)
- wbudowany warystor i monitoring zamknięcia drzwi
- automatyczna blokada zamka przy bezczynności powyżej 5 sekund
- elektrorygiel wzbudzany przy odległości do 8mm
- zabezpieczenie przed zaryglowaniem drzwi w nieprawidłowym położeniu

KATEGORIA	MODEL		
	SBL12NMTL	SBLO0RMT	SBL12RM
Typ pracy	NC	NO	NO
Zasilanie (V)	12 V DC	12-24 V DC	12 V DC
Pobór prądu (mA)	900/150	950/150 (12V) 750/100 (24V)	950/100
Wymiary korpusu z okuciem (mm)	260 x 30 x 48	205 x 35 x 41	205 x 35 x 41
Wymiary płytki magnetycznej (mm)	100 x 25 x 3	90 x 25 x 2	90 x 25 x 2
Waga (kg)	1,6	0,72	0,72
Monitoring zamknięcia	tak	tak	tak
Sygnalizacja LED	nie	nie	nie
Timer	tak	tak	nie
Montaż	wpuszczany	wpuszczany	wpuszczany

Elektrorygły solenoidowe HARTTE

seria XSBL



- typ pracy standardowy NC (normalnie zamknięty) lub rewersyjny NO (normalnie otwarty)
- wytrzymałość mechaniczna - 10 000N (1000 kg)
- wytrzymałość w cyklach otwarcia-zamknięcia - min. 500 000
- do montażu wpuszczanego
- wbudowany timer (opóźnienie 0, 3, 6 lub 9 sekund)
- wbudowany warystor i monitoring stanu drzwi
- elektrorygiel wzbudzany przy odległości do 8mm
- zabezpieczenie drzwi przed zaryglowaniem drzwi w nieprawidłowym położeniu

KATEGORIA	MODEL	
	XSBL12NMT	XSBL12RMT
Typ pracy	NC	NO
Zasilanie (V)	12 V DC	12 V DC
Pobór prądu (mA)	960/130	960/130
Wymiary korpusu z okuciem (mm)	192 x 25 x 37	192 x 25 x 37
Wymiary płytki magnetycznej (mm)	100 x 25 x 3	100 x 25 x 3
Waga (kg)	0,74	0,74
Monitoring zamknięcia	tak	tak
Sygnalizacja LED	tak	tak
Timer	tak	tak
Montaż	wpuszczany	wpuszczany

Zatrask mechaniczny HARTTE seria ALR

- mechaniczny zatrask z regulowanym językiem w zakresie od 0mm do 16mm
- symetryczna budowa, 2 otwory mocujące
- okucie dostosowane do drzwi aluminiowych (modele ALR-A), stalowych (modele ALR-S) lub drewnianych (modele ALR-W) i wąskich drewnianych ALR-WN
- w modelach do drzwi drewnianych okucie z zaokrąglonymi rogami, a do drzwi metalowych okucie z prostokątnymi rogami
- do drzwi lewych i prawych

WYMIARY (mm)

zamek bez okucia:	
szerokość	18
wysokość	63
głębokość	37
zamek z okuciem do drzwi ALR-S i ALR-W:	
szerokość	24
wysokość	110
głębokość	40
zamek z okuciem do drzwi ALR-A i ALR-WN:	
szerokość	20
wysokość	110
głębokość	40



Timer HARTTE MG300.T

- elektroniczny opóźniacz zablokowania/odblokowania
- stosowany do elektrozaczepek i elektrozwór HARTTE
- możliwość regulacji czasu opóźnienia (0 - 90 sek.)
- zasilanie 12/24V DC
- pobór prądu 0,1 mA (max 1,5 A; 30V DC)
- uruchamiany przy dopływie prądu lub poprzez wyzwalacz



Przepust elektryczny HARTTE seria MGL – zewnętrzny

- wykonany ze stali nierdzewnej, końcówki montażowe z anodowanego aluminium
- długość 300mm (MGL1) lub 500mm (MGL2)
- średnica wewnętrzna 0,98mm, średnica zewnętrzna 1,2mm

Konwertery

- umożliwia zmianę zasilania
- konwerter DC/AC poprawia parametr „wstępnego napięcia” dla elektrozaczepek zasilanych prądem stałym
- dostępne modele:
 - CON.12 konwerter zasilania z 24 V na 12 V
 - CON.24 konwerter zasilania z 12 V na 24 V
 - CON.AC konwerter zasilania z prądu stałego (DC) na prąd zmienny (AC)



Okucia montażowe (blachy zaczepowe) do elektrozaczepów

Okucia płaskie (blachy płaskie)

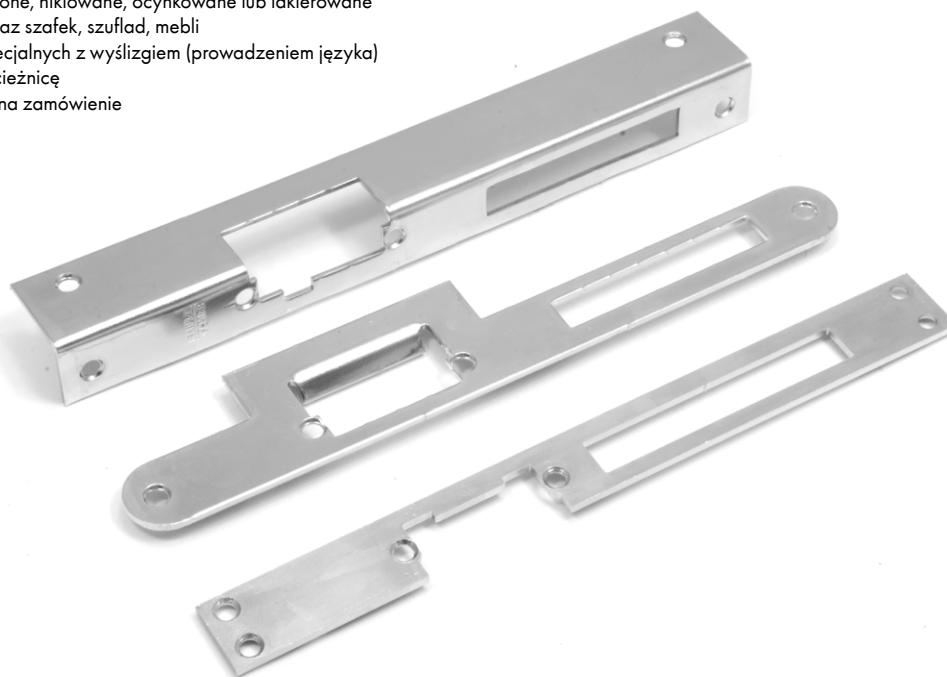
- wykonane z różnych materiałów: stali nierdzewnej, czarnej, aluminium oksydowanego
- wykończenie satynowane, niklowane, ocynkowane lub lakierowane
- stosowane do profili drewnianych (zaokrąglone rogi), aluminiowych, stalowych (prostokątne rogi) lub PVC
- standardowe długości od 110mm do 250mm
- wykonywane również na zamówienie

Okucia kątowe (blachy kątowe)

- wykonane z różnych materiałów: stali nierdzewnej, czarnej, aluminium oksydowanego
- wykończenie satynowane, niklowane, ocynkowane lub lakierowane
- stosowane do profili drewnianych (zaokrąglone rogi), aluminiowych, stalowych (prostokątne rogi) lub PVC
- standardowe długości od 150mm do 250mm
- wykonywane również na zamówienie

Okucia specjalne (blachy i obudowy specjalne)

- wykonane z różnych materiałów: stali nierdzewnej, czarnej, aluminium oksydowanego
- wykończenie satynowane, niklowane, ocynkowane lub lakierowane
- stosowane do drzwi oraz szafek, szuflad, mebli
- bogata oferta okuć specjalnych z wyslizgiem (prowadzeniem języka) zabezpieczającym ościeżnicę
- wykonywane również na zamówienie



okucia i elementy montażowe

Elementy montażowe do zwór elektromagnetycznych

Element montażowy L

- Stosowany do montażu w drzwiach otwieranych na zewnątrz
- MG300.L dla modeli MG300.300S, MG300.300SL
- MG500.L dla wszystkich modeli serii MG500

Zestaw montażowy ZL

- Stosowany do montażu w drzwiach otwieranych do wewnątrz
- MG300.ZL1 dla modeli MG300.300S, MG300.300SL
- MG300.ZL2 dla modeli MG300.180SR, MG300.180MR
- MG500.ZL dla wszystkich modeli serii MG500
- MSS.ZL dla modeli MSS.750SSR, MSS.750SFR



BIRA

SIEDZIBA

Jaśminowa 1
05-816 Michałowice
woj. mazowieckie, Polska
NIP 534 222 54 37
numer konta bankowego
66 1140 2017 0000 4402 0536 3561

PRODUKCJA

Jaśminowa 1
05-816 Michałowice
woj. mazowieckie, Polska

BIURO SPRZEDAŻY

Dębowa 4
05-816 Michałowice
woj. mazowieckie, Polska
tel +48 22 723 90 17
fax +48 22 300 15 67
e-mail bira@bira.pl
DZIAŁ EXPORTU
e-mail export@bira.pl