

ELEKTRICKÉ DVEŘNÍ ZÁVORY ŘADY HARTTE S



NÁVOD K INSTALACI A POUŽITÍ

OBSAH

1. Účel
2. Klasifikace
3. Prvky elektrické dveřní závory
4. Příprava na instalaci
5. Montáž a připojení součástí
6. Údržba
7. Podmínky skladování
8. Technické údaje
9. Záruka

PŘÍPRAVA

Elektrické závory HARTTE řady S se používají k dálkovému kabelovému otevírání dveří, vrat a branek. Lze je použít v ocelových, hliníkových, dřevěných a PVC profilech, a to jak v interiéru, tak v exteriéru. Doporučují se pro systémy kontroly přístupu v kancelářských, komerčních a vícebytových budovách i v rodinných domech. Napájení střídavým proudem (verze AC) nebo stejnosměrným proudem (DC). Nejsou určeny pro použití na křídlových dveřích.

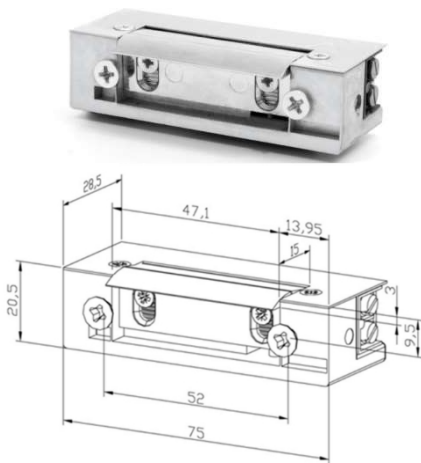
Před instalací a používáním elektrického úderníku si přečtěte informace v tomto návodu a informace od dodavatele dveří, vrat nebo brány, kde je uvedeno vhodné upevnění pro typy dveří, vrat nebo brány, na kterých má být elektrický úderník použit.

KLASIFIKACE

PN-EN:14846:2010	3	C	7	-	-	-	-	-	-
------------------	---	---	---	---	---	---	---	---	---

VLASTNOSTI A SOUČÁSTI ELEKTRICKÉ DVEŘNÍ ZÁVORY

Elektrická dveřní závora HARTTE řady S se vyznačuje symetrickým designem. Lze ji namontovat vodorovně i svisle a na pravé i levé dveře. Nastavení úderníku je 4 mm. Spolupracuje s interkomy, videodomofony, čtečkami karet, čtečkami otisků prstů, čtečkami sítnice. Používá se pro systémy kontroly přístupu.



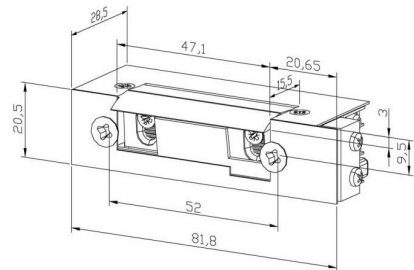
Provozní režim:	NC (normálně zavřeno, bez napájení zavřeno) nebo NO (normálně otevřeno)
Rozměry elektrické dveřní závory:	75 x 20,5 x 28,5 mm
Rozměry elektrického otvírače dveří s monitorováním:	81,8 x 20,5 x 28,5 mm
Nastavení závěsu:	ano, do 4 mm
Mechanická pevnost v tahu (lom závěsu):	Třída 2

Elektrické otvírače dveří HARTTE řady S mohou mít další funkce:

- mechanické odblokování (spínač) (W) - spočívá v mechanickém odblokování elektrického zámku dveří.
- paměť (P) - odemknutí otvírače dveří jedním elektrickým impulsem.

Elektrické otvírače dveří HARTTE řady S lze navíc vybavit:

- varistor (V) - eliminuje elektrická přepětí a chrání před nekontrolovanými vysokonapěťovými proudy.
- ovládání zavírání (kontrola zavírání) (M) - indikace stavu elektrické závory (zavřeno/otevřeno), signalizace odemčení/zamčení dveří.



PŘÍPRAVA NA MONTÁŽ

Pro výběr vhodné elektrické dveřní závory je nutné zjistit, jaké napětí je dodáváno do systému, ke kterému má být závora připojena. Elektrické závory HARTTE řady S jsou vybaveny univerzálními cívkami, které lze použít jak v systémech napájených střídavým proudem (AC), tak stejnosměrným proudem (DC) (cívka 12V AC/DC a cívka 24V AC/DC), nebo cívkami určenými pro systémy napájené stejnosměrným proudem (DC) (cívka 12V DC nebo 24V DC). Reverzní elektrická dveřní závora (pracující v režimu NO - normálně otevřeno) a elektrická dveřní závora pro trvalý provoz (100% ED) mohou být napájeny pouze stejnosměrným proudem (cívka DC).

Pro zajištění správné funkce elektrické dveřní závory může být nutné použít úderovou desku (kování), pomocí které se elektrická dveřní závora připevní k rámu dveří. Mělo by se také zkontrolovat, zda konstrukce a dokumentace dveří umožňuje použití elektrické dveřní závory. Upevnění by mělo být v souladu s doporučeními výrobce dveří týkajícími se použitých řešení.

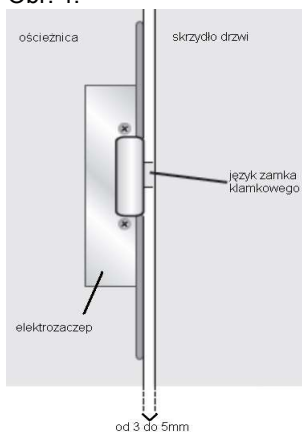
Před instalací zkontrolujte, zda jsou dvířka správně zavěšena a zda nejsou zaseknutá, a ujistěte se, že je odpojeno napájení. Elektricky ovládané zámky poskytují vysoký stupeň bezpečnosti a přiměřené zabezpečení za předpokladu, že jsou namontovány na dveře a zárubně, které jsou v dobrém stavu.

MONTÁŽ A PŘIPOJENÍ SOUČÁSTÍ

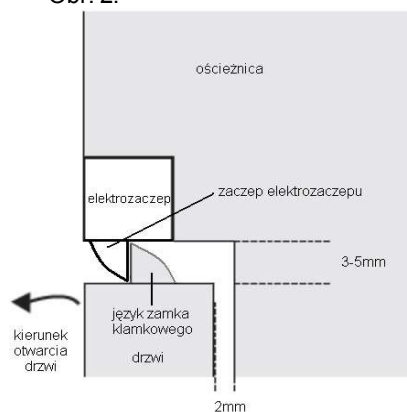
Pro montáž elektrického zámku dveří je třeba vyvrtat otvor v rámu dveří v místě kontaktu mezi rámem dveří a jazykem zámku kliky instalovaným v křídle dveří. Otvor by měl zohledňovat symetrickou konstrukci elektrické dveřní závory HARTTE řady S. Vzdálenost mezi dveřním křídlem a rámem v místě, kde se úderník opírá o pero zámku kliky, by měla být v rozmezí 3-5 mm (obr. 1).

Vzdálenost mezi dveřmi a rámem by měla být přibližně 2 mm (po zohlednění těsnění). Úderník elektrické závory po zavření dveří nesmí být pod napětím, těsnění nebo těsnicí pásky nesmí bránit správné funkci elektrické závory. Jazyček zámku kliky nesmí namáhat (tlačit) na úderník elektrického zámku dveří (obr. 2).

Obr. 1.



Obr. 2.



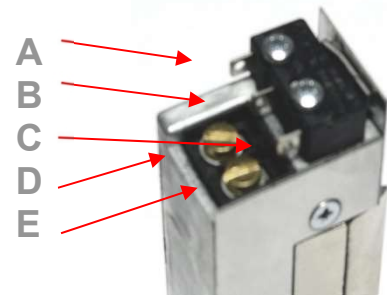
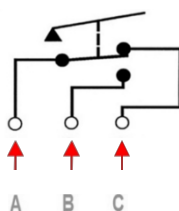
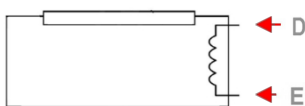
Při instalaci elektrické dveřní závory do rámu dveří dbejte na to, aby se do instalované elektrické dveřní závory nedostaly žádné nečistoty (např. třísky, piliny), protože by mohlo dojít k poškození elektrické dveřní závory.

Způsob instalace elektrické závory je uveden v technické dokumentaci dveří, vrat nebo brány.

Pro připojení otvírače dveří k síti/panelu na vzdálenost menší než 30 m použijte kabely 0,5 mm², na vzdálenost větší než 30 m, ale menší než 100 m, použijte kabely 1,0 mm².

Model HARTTE	A	B	C
S	NC	NE	COM

D, E - napájení elektrického otvírače dveří, neutrální polarita



KONZERVACE

Před prováděním údržby odpojte napájení. Elektrické otvárače dveří se nesmí čistit abrazivními nebo korozivními materiály. Musí se čistit vlhkým hadříkem. Elektrický otvárač dveří nestříkejte, nemažte olejem ani tukem.

Podrobný návod k údržbě by měl uživateli poskytnout montážní firma nebo dodavatel dveří/systému.

PODMÍNKY SKLADOVÁNÍ

Elektrické stávky by měly být skladovány v suché místnosti při teplotě 0 až 50 °C a nesmí být vystaveny působení vody nebo chemických a korozivních látek. Chraňte je před nadměrnou prašností.

TECHNICKÉ ÚDAJE

KATEGORIA	C E W K A							
	12VAC/DC	12VDC	12VDC reverzní	24VAC/DC	24VDC C	24VDC reverzní	12VDC (100%ED)	24VDC (100%ED)
Tolerance napětí (V)	10-14	10-14	10-14	AC 21-26 DC 20-26	20-26	20-26	11-14	20-26
Odpor (Ohm)	21	38	63	130	150	250	46	250
Spotřeba střídavého proudu (mA)	400	-	-	130	-	-	-	-
Spotřeba stejnosměrného proudu (mA)	570	320	190	180	160	100	260	100
Nepřetržitý provoz pod proudem (100%ED)	ne	ne	ano	ne	ne	ano	ano	ano

ZÁRUKA

Na elektrickou dveřní závoru se vztahuje dvouletá záruka od data zakoupení. Pro uplatnění reklamace je nutné předložit doklad o koupi, správně vyplnit reklamační formulář a doručit výrobek s nalepenou a neporušenou originální nálepkou s datem/seriálem výrobci. Záruka se nevztahuje na škody způsobené nedbalostí, nehodami nebo úmyslným poškozením otvárače dveří. Jakýkoli zásah do elektrického otvárače dveří má za následek neplatnost záruky. Jednou z podmínek pro uznání reklamace v rámci záruky je doklad o koupi.

Tyto informace nepředstavují záruční listinu ani prohlášení o záruce ve smyslu zákona ze dne 23. dubna 1964. - Občanský zákoník (Sbírka zákonů 2019.0.1145 ve znění pozdějších předpisů). Záruční podmínky jsou uvedeny v samostatném dokumentu "Záruční podmínky".

Záruční podmínky a reklamační formulář jsou k dispozici v sídle výrobce a na adrese www.bira.pl. Tento

návod je platný od data vydání do vydání nové verze.

V případě jakýchkoli dotazů nebo obav se obraťte na místo nákupu nebo na výrobce.

Výrobce:

BIRA Spółka z ograniczoną odpowiedzialnością Spółka Komandytowa
Falencka 1B
05-090 Janki, Polsko

Prodejní kancelář výrobce:

BIRA Spółka z ograniczoną odpowiedzialnością Sp. k., Falencka 1B, 05-090 Janki, Polsko
tel. 0048 (22) 723 90 17
fax 0048 (22) 300 15 67
e-mail: hartte@hartte.pl
webové stránky www.bira.pl, www.hartte.com

Výše uvedené pokyny mají pouze informativní charakter a neznamenají žádnou odpovědnost za škody vzniklé v důsledku: (i) neprovedení kontroly parametrů a požadavků na soubor vrat, branek nebo branek nebo možnosti použití elektrických otváračů v nich, (ii) nesprávné instalace nebo použití, (iii) nedodržení doporučení, obecných norem a pravidel chování pro zařízení tohoto typu, zejména s ohledem na instalaci, provoz a údržbu zařízení.