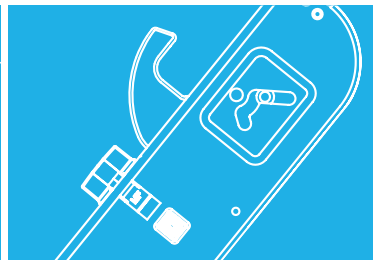
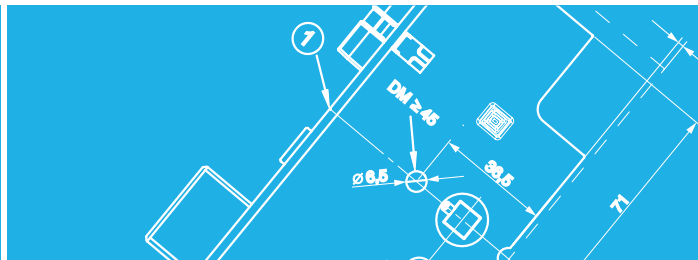
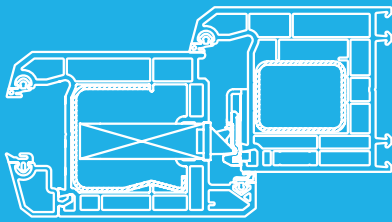


TECHNIK DIE BEWEGT



# MACO PROTECT TÜRSCHLÖSSER

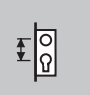

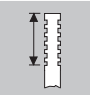



Z-TA – zylinderbetätigtes  
3-Fallen Automatic- Comfortschloss PVC

MONTAGEHINWEISE



## Legende

	Dornmaß DM
	Entfernung E
	Griffmaß GM
	Ablängbereich
	Profilvorderkante
MF	Multifunktionsfalle
K+605	Türschloss für niedrige Türen (Kastenposition oberhalb GM)
K+980	Türschloss für hohe Türen (Kastenposition oberhalb GM)
EV	Endverschluss



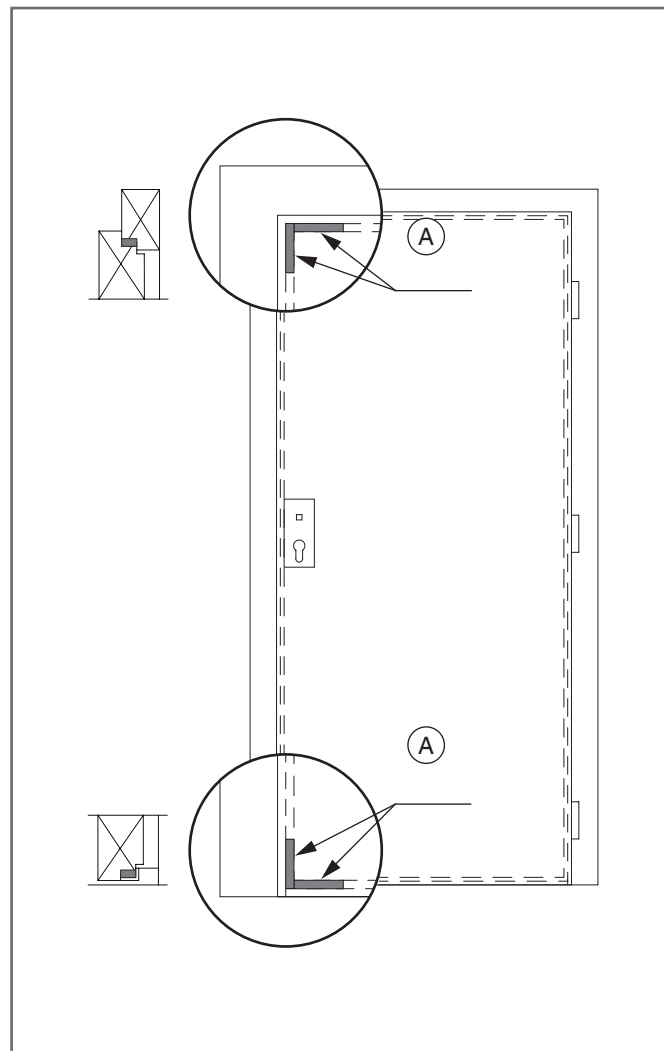
## Inhalt

Verwendung von Transportsicherungen	4
Gebrauchshinweise	5
Einbauhinweise	8
Fräsungen Schlosskästen	11
Bohr- und Fräsbilder	13
Positionierung der Schließteile	
2 Multifunktionsfallen mit Haken	14
2 Multifunktionsfallen mit Haken K+605	15
2 Multifunktionsfallen mit Haken K+980	16
Übersicht Open Door Zutrittskontrollsysteme	17
Türkonstruktionen	21

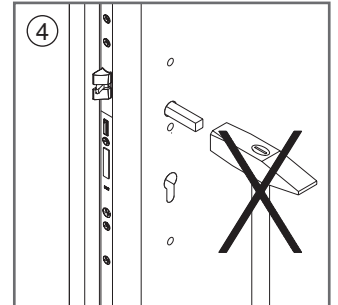
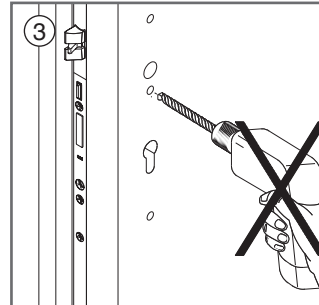
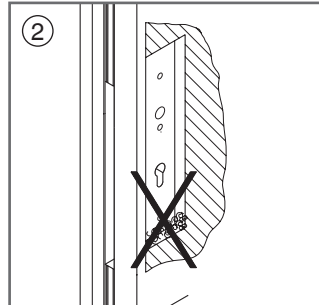
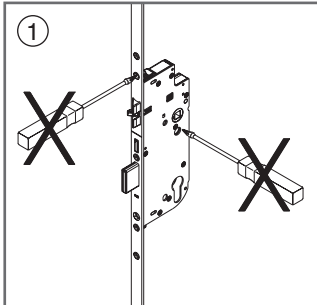
## Verwendung von Transportsicherungen

Einfache Transportsicherungen, Keile oder Klötze, gewährleisten einen sicheren Transport des gesamten Türelementes. Erst nach der Montage entfernen.

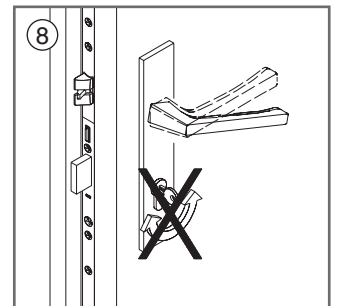
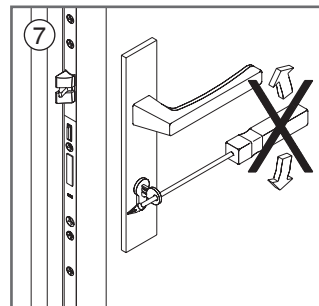
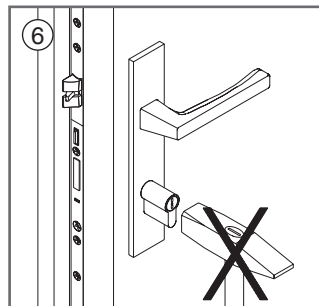
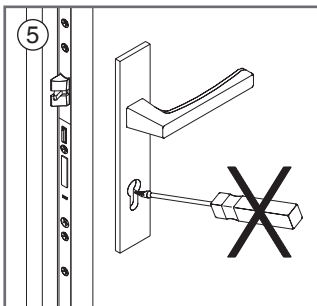
- Ⓐ Positionierung  
Transportsicherung



## Gebrauchshinweise

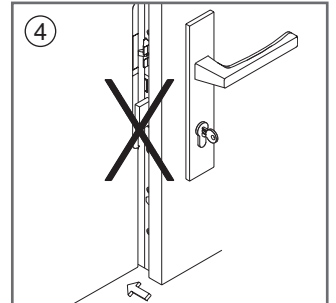
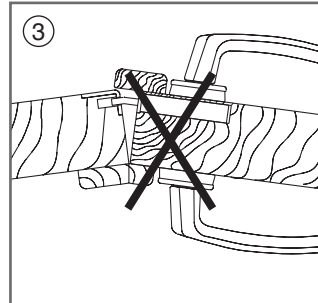
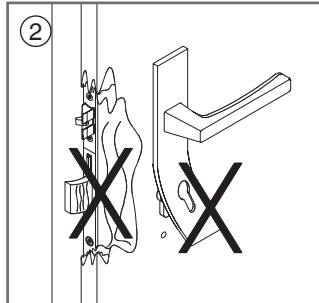
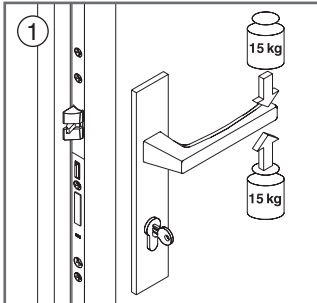


- ① Den Schlosskasten in keinem Fall öffnen!
- ② Späne aus Frästasche entfernen
- ③ Alle Bohrungen vor Einbau des Schlosses durchführen!
- ④ Den Drückerstift nicht mit Gewalt durch die Schlossnuss schlagen!

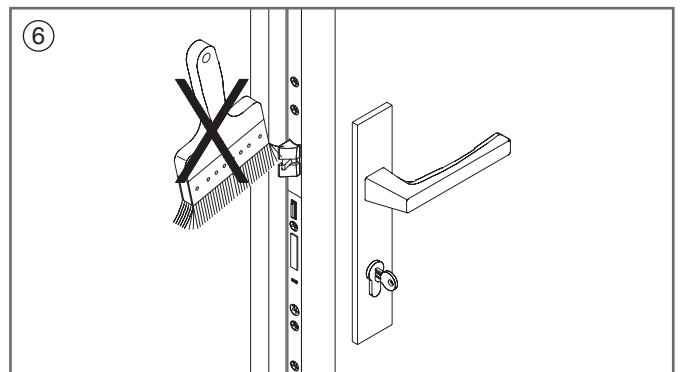
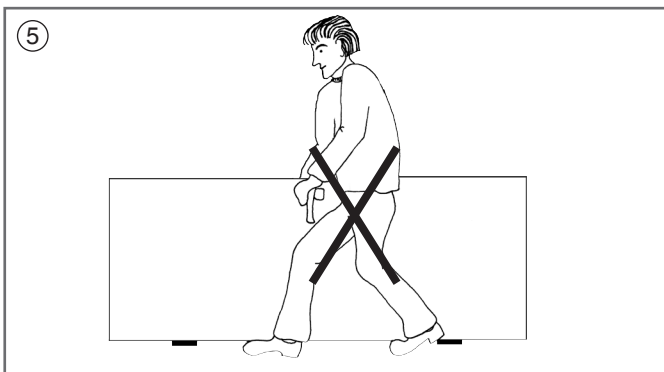


- ⑤ Das Schloss nur mit zugehörigem Bauschlüssel schließen!
- ⑥ Keine Gewalteinwirkung bei der Zylindermontage!
- ⑦ Schlüssel nicht mit Gewalt (fremde Hebel) drehen!
- ⑧ Drücker und Schlüssel nicht gleichzeitig betätigen!

## Gebrauchshinweise

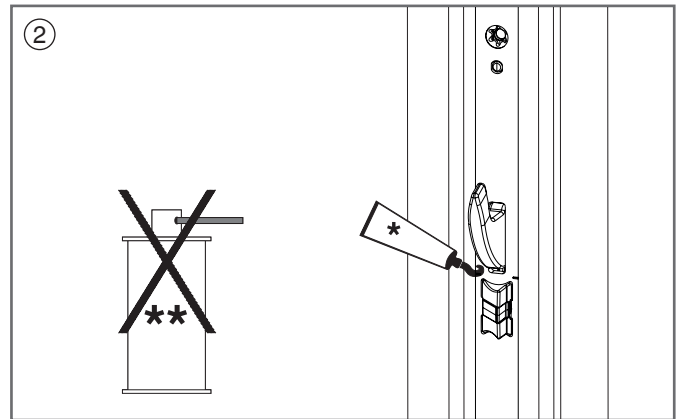
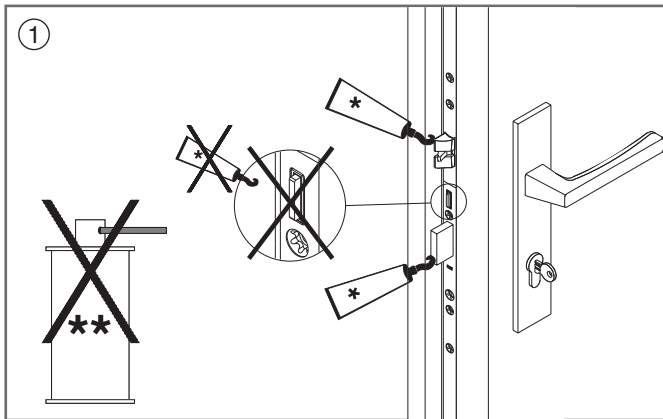


- ① Drücker nur im normalen Drehsinn belasten! In Betätigungsrichtung (auf den Drücker) max. eine Kraft von 15 kg aufbringen!
- ② Sobald Spuren von Gewaltanwendung sichtbar sind, muss das Schloss ersetzt werden.
- ③ Zweiflügelige Türen dürfen nicht über den Standflügel aufgezungen werden.
- ④ Den Schlossriegel nicht bei offener Tür vorschließen!



- ⑤ Türblatt nicht am Drücker tragen!
- ⑥ Schlossriegel und -falle nicht überstreichen bzw. lackieren.

## Gebrauchshinweise



- \* Fett
- \*\* Rostlöser, Silikonspray, etc.

### ① Falle und Sperrriegel 1x jährlich schmieren.

Das Türschloss (Schlosskasten) wird mit einer Dauerschmierung aus Hochleistungsfetten geliefert und darf NICHT nachgeschmiert werden!

### ② Die Multifunktionsfallen und den Haken 1x jährlich schmieren.



Schmierung grundsätzlich nur mit Schmierfett oder technischer Vaseline!

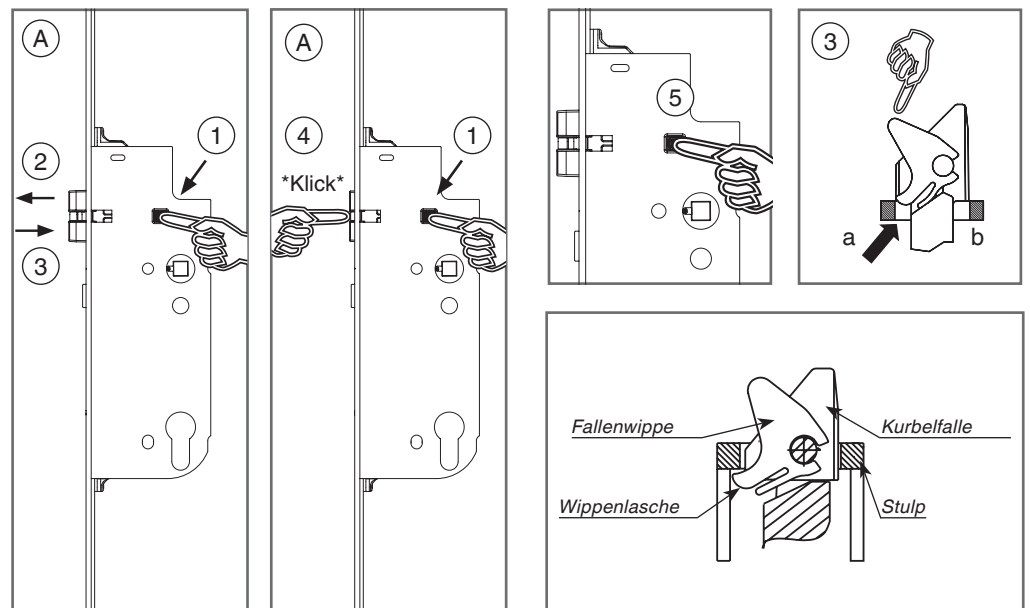


Keine Schmieröle, Rostlöser, Silikonsprays usw. verwenden!

## Einbauhinweise

### Fallenumstellung

#### Ⓐ Kurbelfalle



- ① Knopf drücken und gedrückt halten.
- ② Falle herausnehmen.
- ③ Falle umdrehen und am Stulp so aufsetzen (a), dass man die Wippenlasche der Fallenwippe unter die Stulpausnehmung drücken kann (b).
- ④ Die Falle bis zum Klick eindrücken.
- ⑤ Knopf muss während dieses Vorgangs ständig gedrückt bleiben!  
Erst nach dem Klick loslassen.

Funktionskontrolle durchführen.

#### **Funktionskontrolle der Fallen muss durchgeführt werden!**

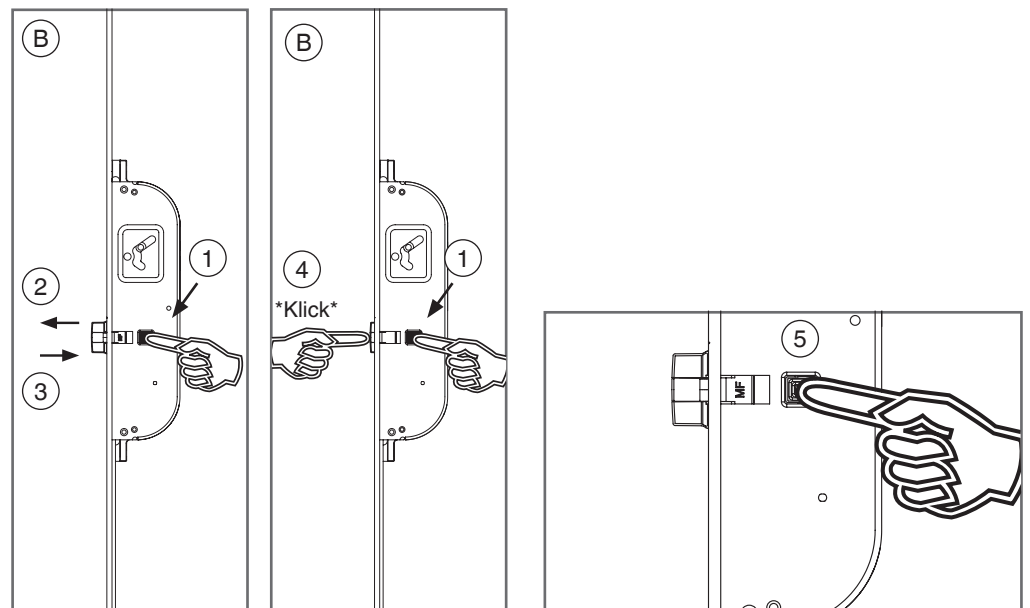
Die Falle min. 2x eindrücken und loslassen. Springt die Falle heraus wieder bis zum Klick eindrücken und nochmals testen.



## Einbauhinweise

### Fallenumstellung

#### (B) Multifunktionsfalle mit Haken



- ① Knopf drücken und gedrückt halten.
- ② Falle herausnehmen.
- ③ Falle umdrehen und in Stulpausnehmung einsetzen.
- ④ Die Falle bis zum Klick eindrücken.
- ⑤ Knopf muss während dieses Vorgangs ständig gedrückt bleiben! Erst nach dem Klick loslassen.

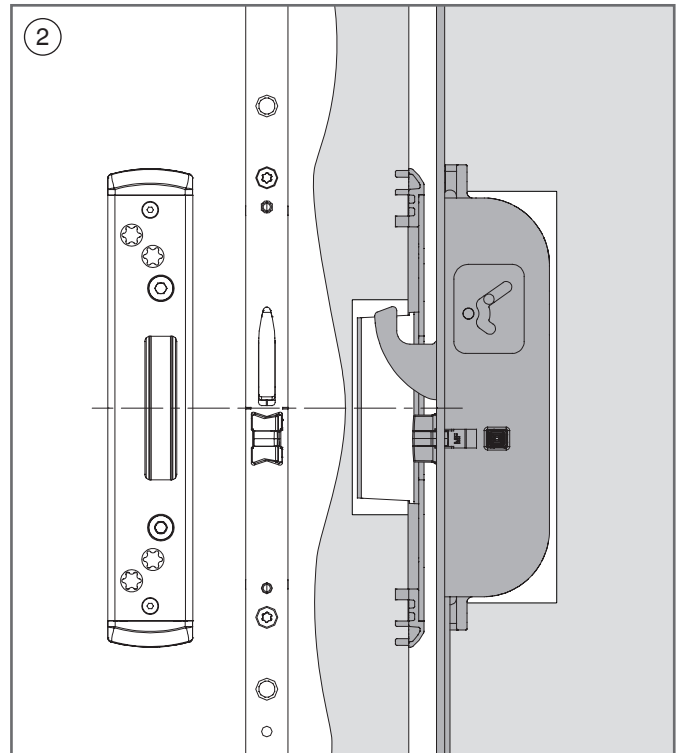
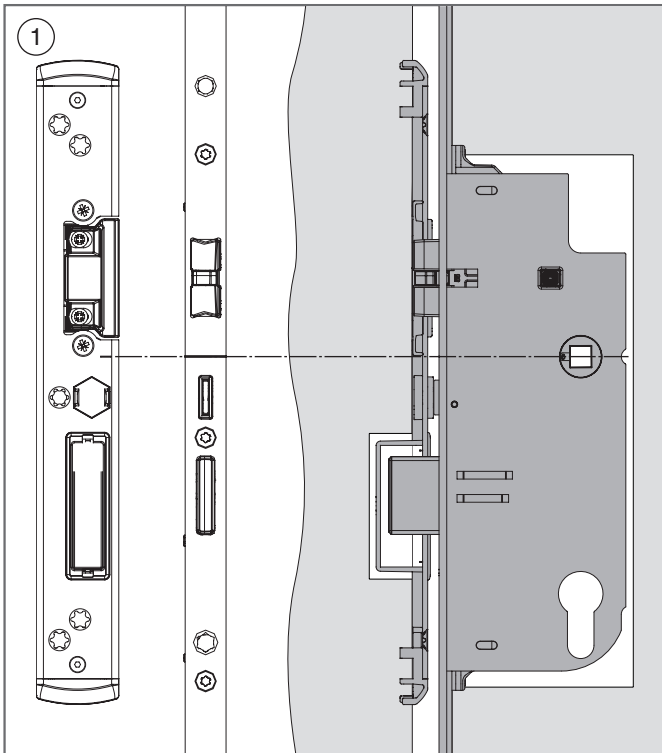
Funktionskontrolle durchführen.

#### **Funktionskontrolle der Fallen muss durchgeführt werden!**

Die Falle min. 2x eindrücken und loslassen. Springt die Falle heraus wieder bis zum Klick eindrücken und nochmals testen.

## Einbauhinweise

- ① **Position Fallen- und Riegelschließteil**
- ② **Position Schließteil, Multifunktionsfalle mit Haken**

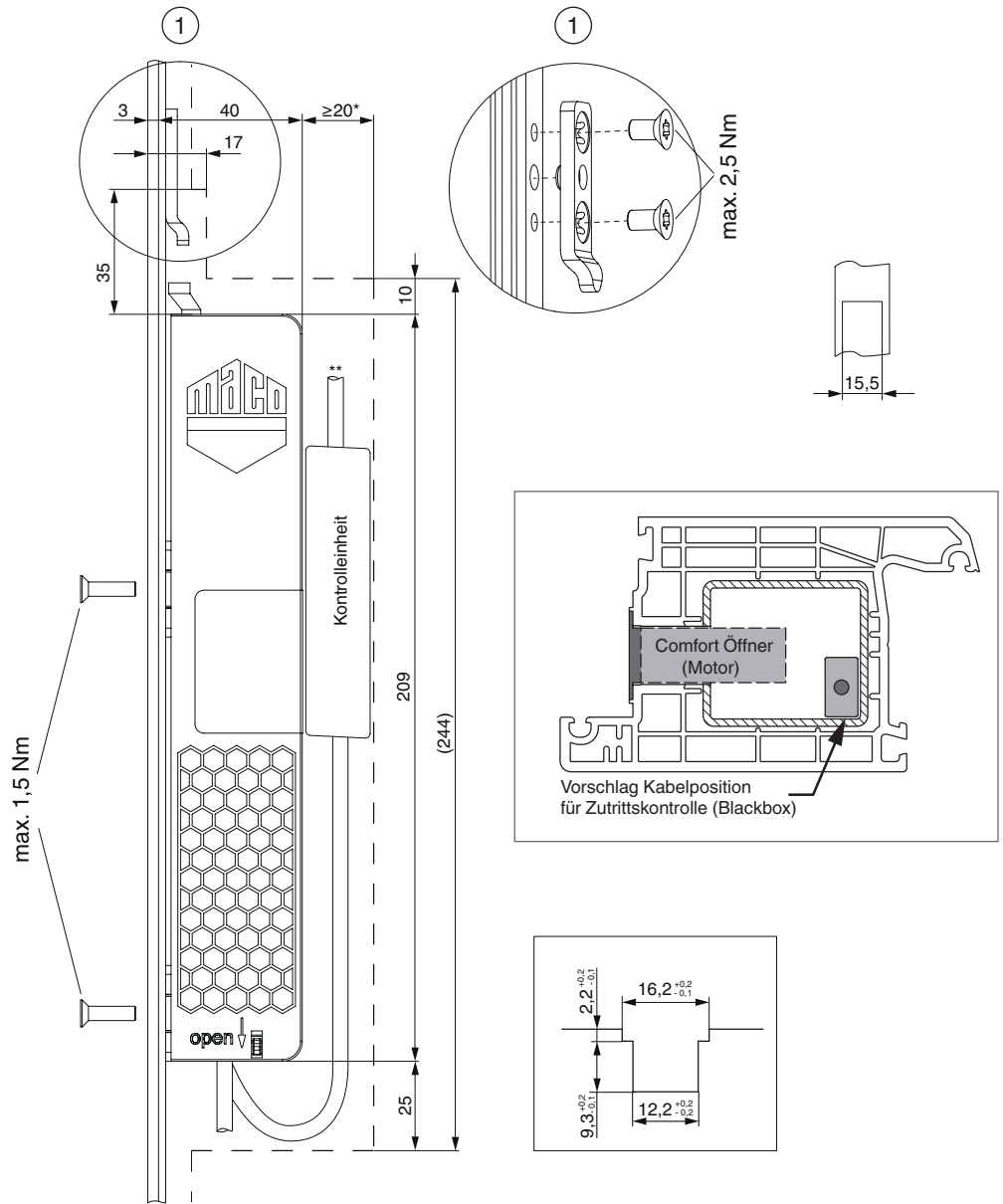


Anpressdruckverstellung +/- 2 mm

Positionierung Kerbe Stulp =  
Kerbe Schließteile



Fräsungen Comfort-Öffner  
Fräsbild Motor inkl. Montage  
Mitnehmerplättchen und Motor

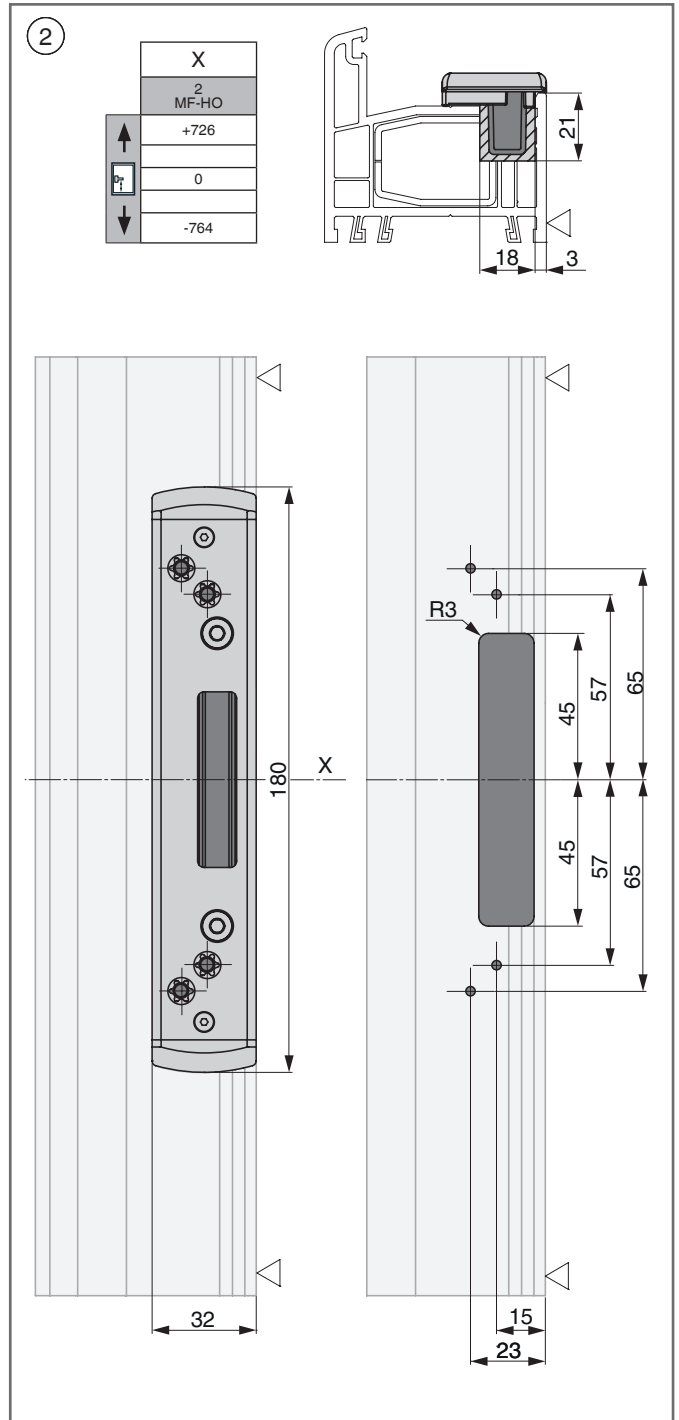
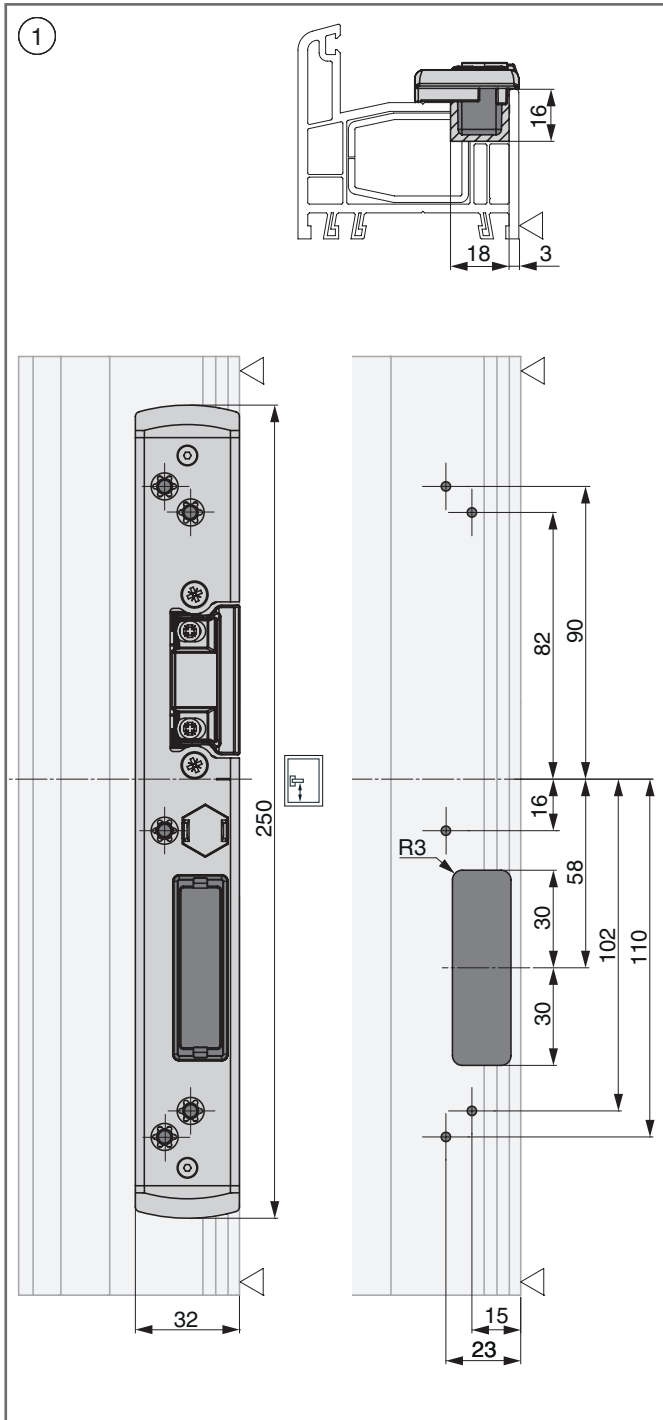


Kontrolleinheit für OPEN DOOR Zutrittskontrollsysteme  
\*Kabelkanal für Comfortlösung  
\*\*Kabel für Comfortlösung

Bohr- und Fräsbilder

① Fallen- und Riegelschließteil

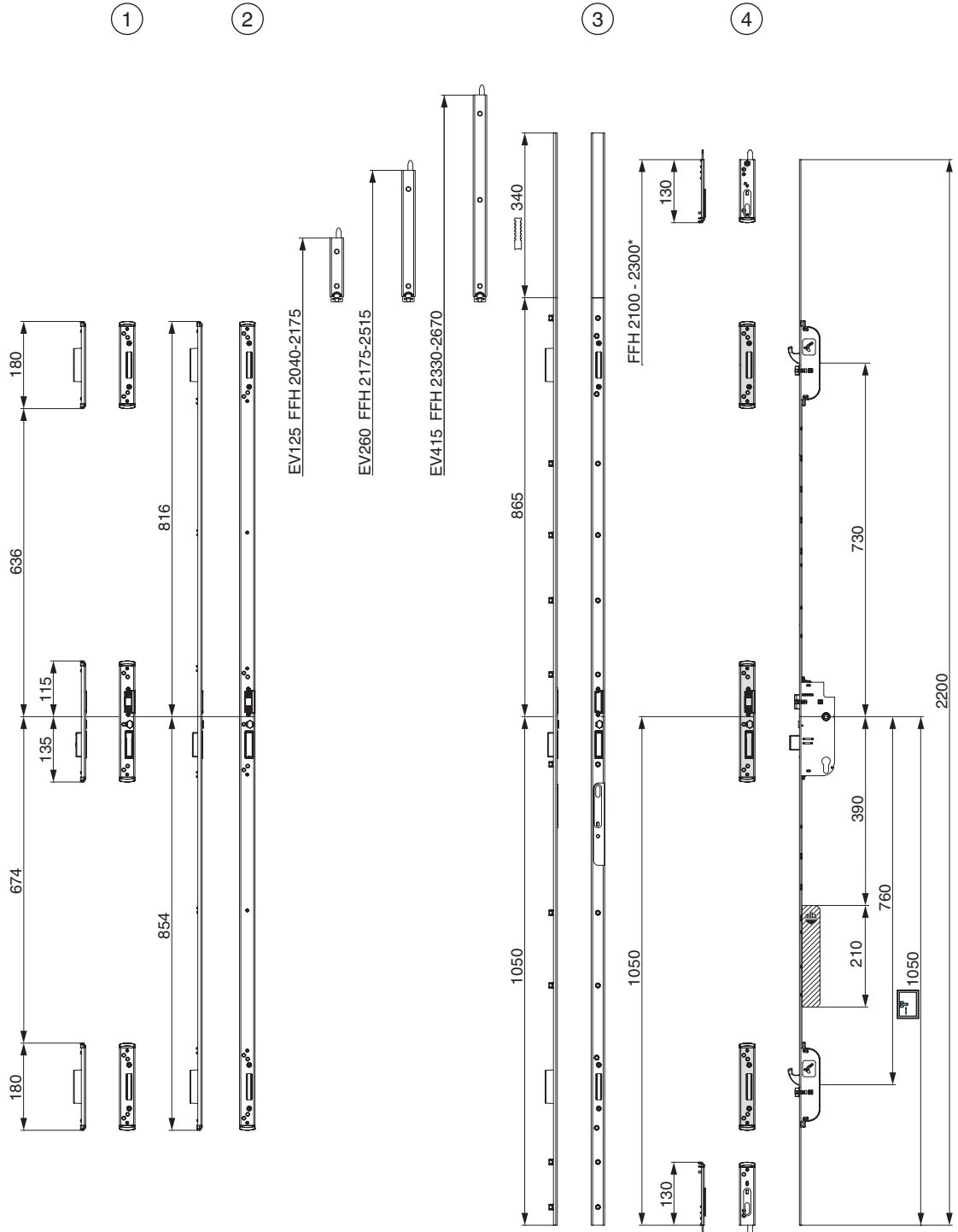
② Multifunktions- Hakenschließteil



## Positionierung der Schließteile 2 Multifunktionsfallen mit Haken

- ① Einzelschließteile
- ② Schließteilleiste

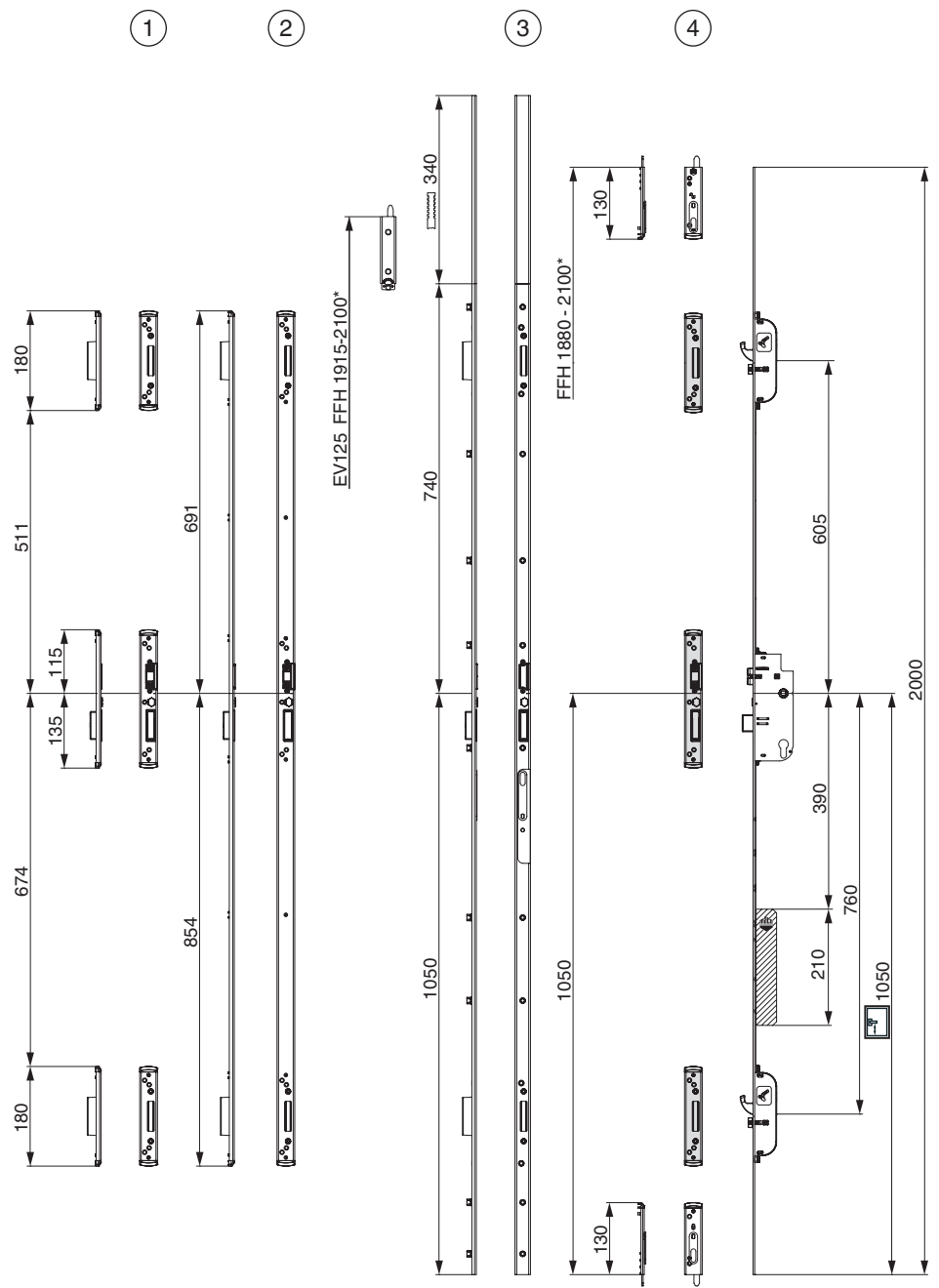
- ③ Stulpflügelgetriebe
- ④ Haustürkriegel



\* für FFH über 2200 mm bitte Abdeckstulpe verwenden!  
 Motor für Comfortöffnung

Positionierung der Schließteile  
2 Multifunktionsfallen mit Haken, K+605

- ① Einzelschließteile
- ② Schließteileiste
- ③ Stulpflügelgetriebe
- ④ Haustürkriegel

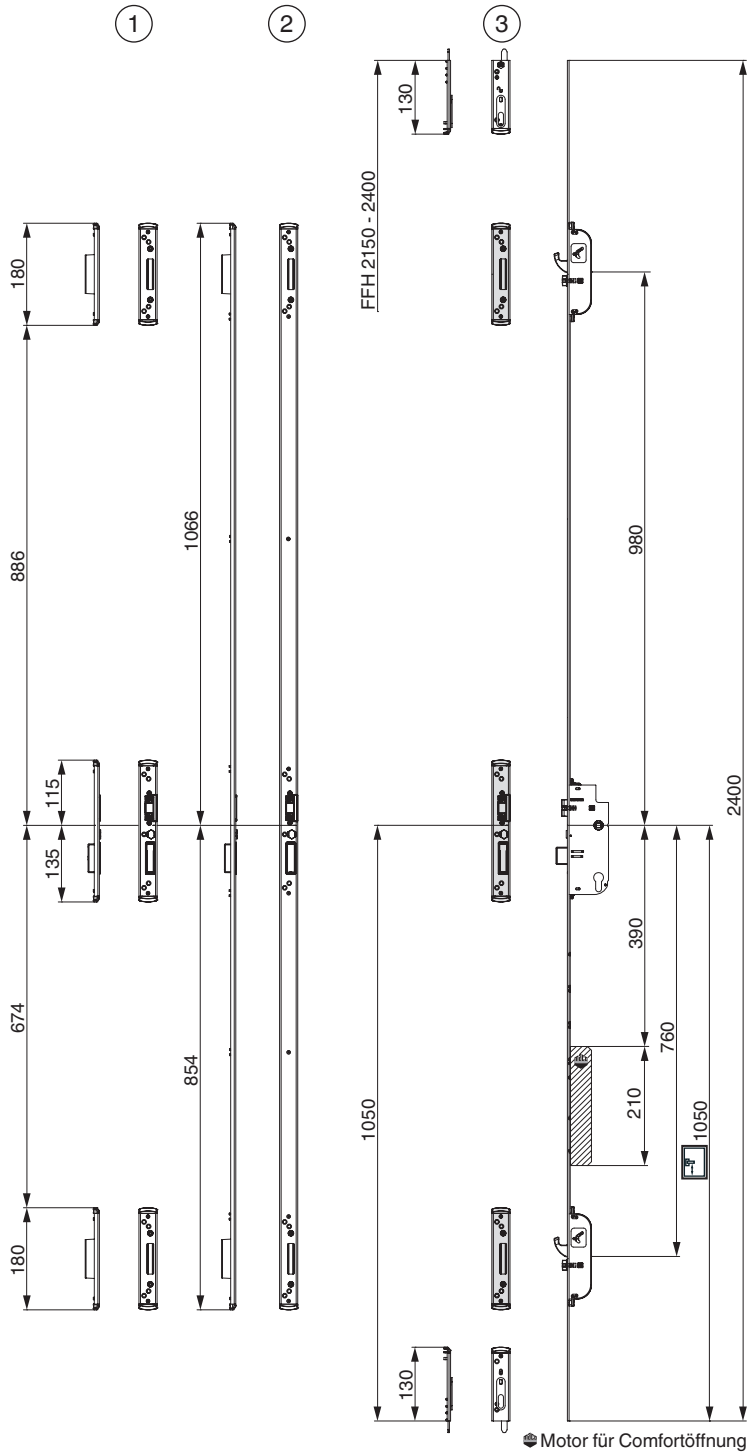


\* für FFH über 2000 mm bitte Abdeckstulpe verwenden!  
 Motor für Comfortöffnung

Positionierung der Schließteile  
2 Multifunktionsfallen mit Haken, K+980

- ① Einzelschließteile
- ② Schließteilleiste

- ③ Haustürkantriegel

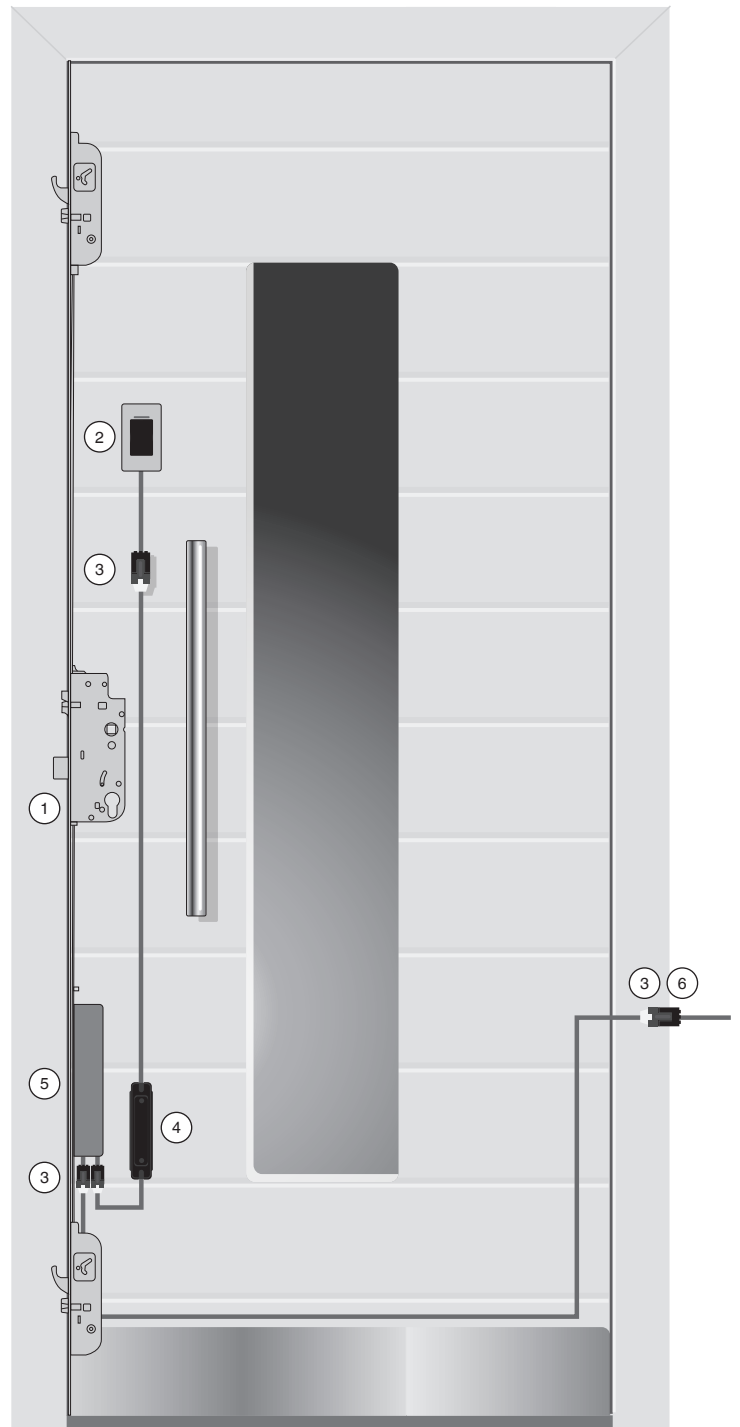




## Übersicht OpenDoor

### Übersicht

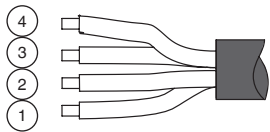
- ① In Kombination mit dem 3-Fallen-Türschloss Z-TA Comfort: Extrem hohe Sicherheit durch selbstständiges Verriegeln der Stahlhaken und des Sperrriegels.
- ② Standardisierte Verarbeitung durch gleiche Einbaumaße bei allen im Türblatt integrierten openDoor-Lösungen.
- ③ Einfache, nicht verwechselbare Steckverbindung: Falsches Anschließen ist ausgeschlossen.
- ④ Manipulationssicher: Kontrolleinheit vor dem Zugriff durch Ungefugte geschützt.
- ⑤ Maximaler Wohnkomfort durch geräuscharmen Türschloss-Motor.
- ⑥ Unkompliziertes Ein- und Aushängen der Tür durch steckbaren Kabelübergang.



## Z-TA Comfortmotor für openDoor Zutrittskontrollsysteme

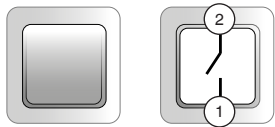
- (A) Verbindung Motor - Kabelübergang      (C) ⚡ Spannungsvers. 12-24V DC 1,5A  
 (B) Verbindung Motor - Zutrittskontrolle      (D) Zugentlastung

### Steckerbelegung

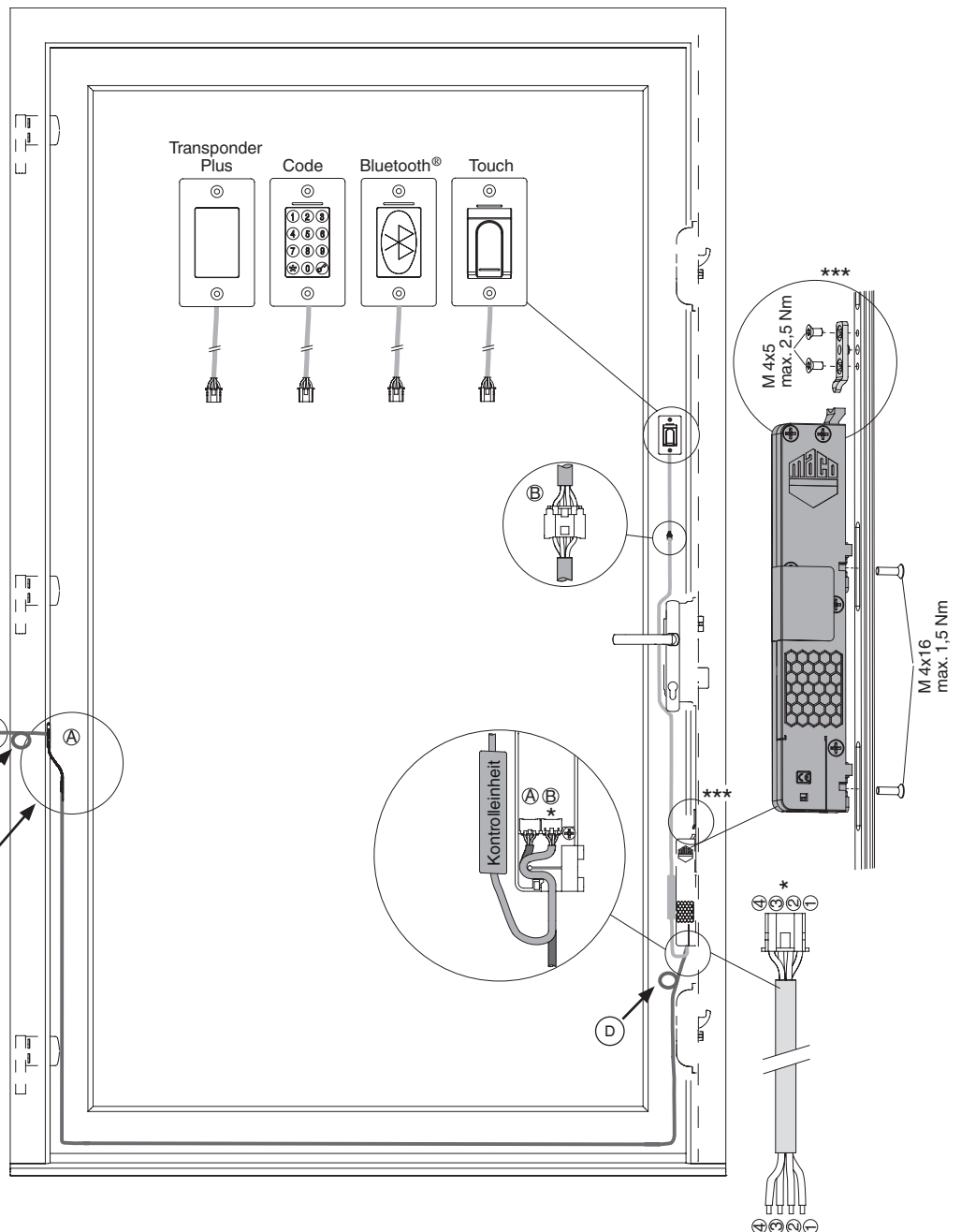
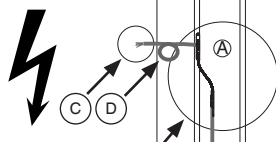


- (4) Braun -  
 (3) Weiß +  
 (2) Grün Potential frei\*  
 (1) Gelb Potential frei\*

\* Für Tastimpuls / Tag- Nachtstellung (Wechselschalter)



### Kabelübergang

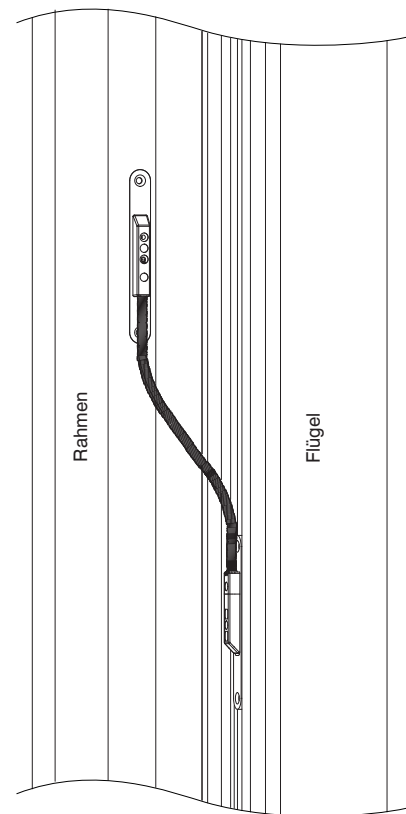
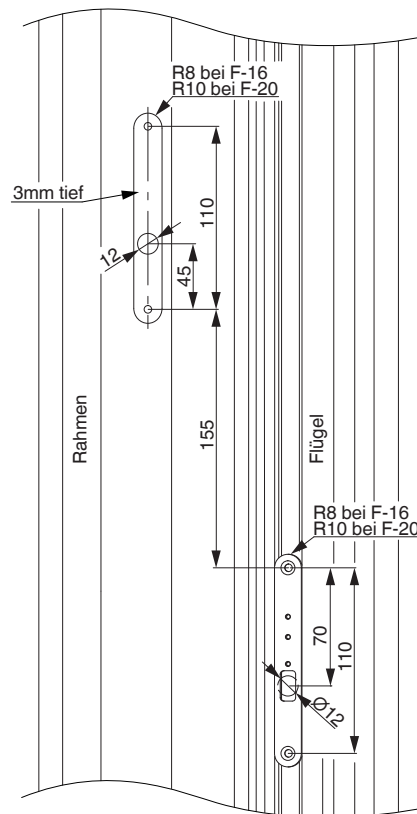


### HINWEIS:

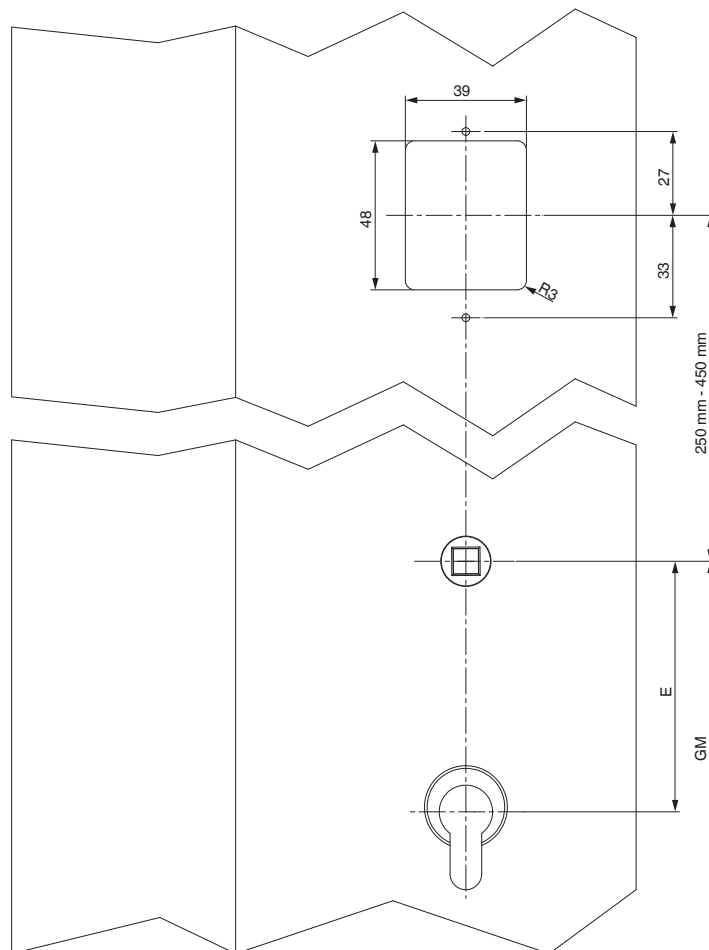
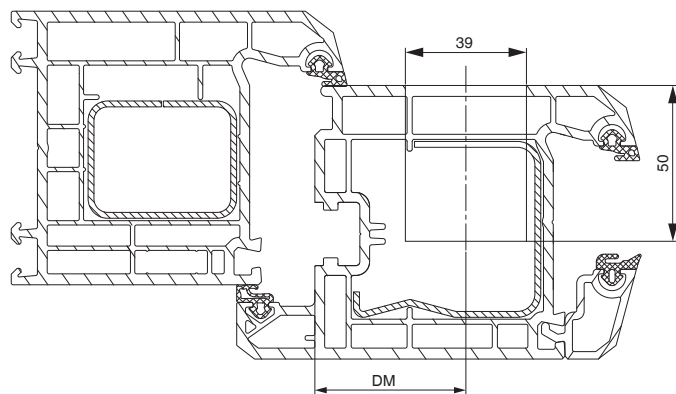
**Elektrische Anschlüsse (Anschluss Netzteil, Anschlusskabel 0,15m und 10m) dürfen nur durch fachkundig, befugtes Personal durchgeführt werden!**

## Z-TA Comfortmotor Kabelübergang

Kabelübergang 2,5 m/6 m oder 2,5 m/10 m

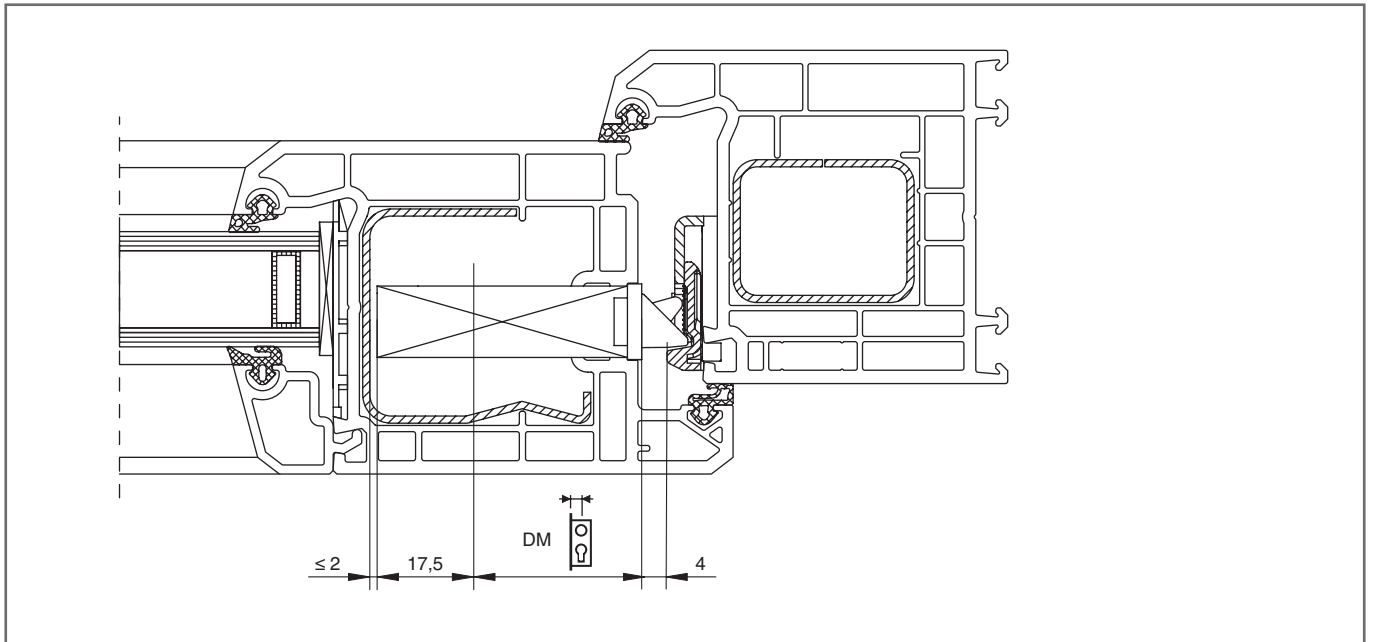


OpenDoor Zutrittskontrollsysteme  
Fräsbild PVC

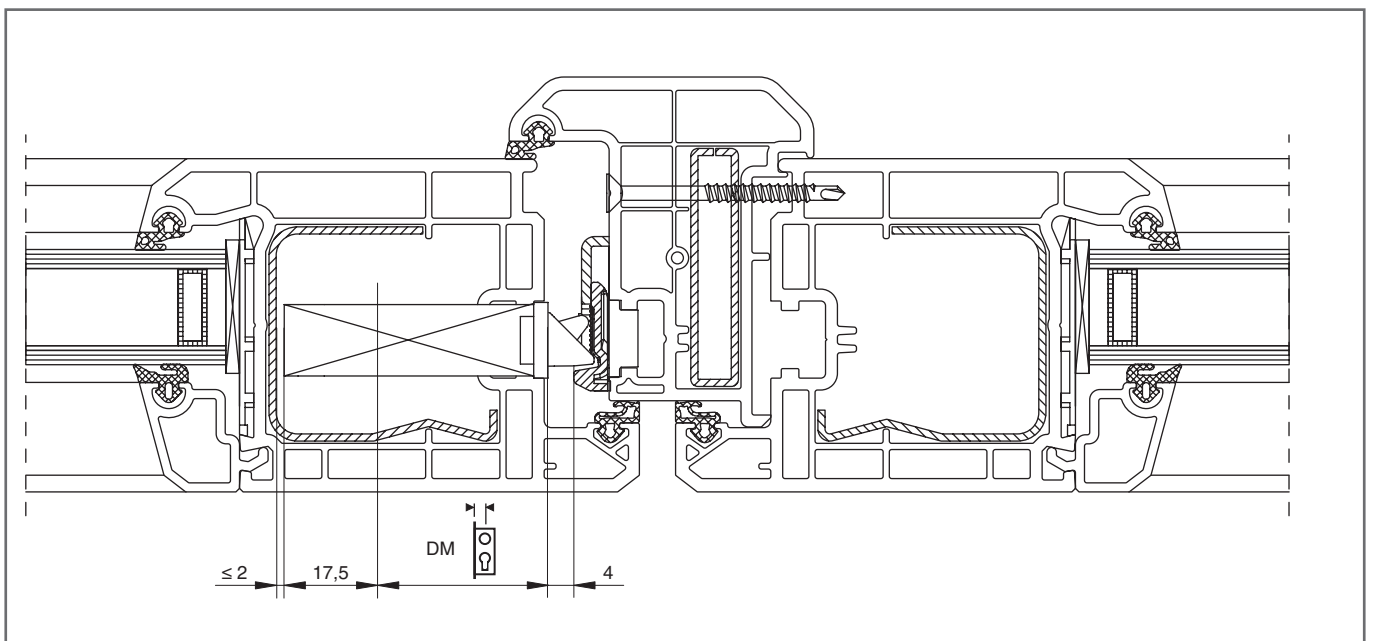


## Türkonstruktionen PVC

### 1-flügelig



### 2-flügelig





*Notizen*

A large rectangular area filled with a fine grid pattern, intended for taking notes or providing additional information.




*Notizen*

A large rectangular area filled with a fine grid pattern, intended for taking notes or providing additional information.

**MACO  
PROTECT**



**MAYER & CO BESCHLÄGE GMBH**  
ALPENSTRASSE 173  
A-5020 SALZBURG  
TEL +43 (0)662 6196-0  
FAX +43 (0)662 6196-1449  
maco@maco.at  
www.maco.at

 Scan for more Info

