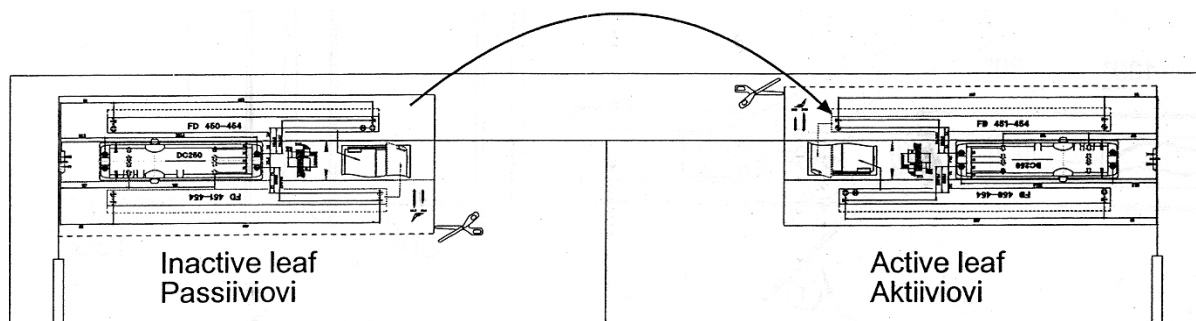


Návod na montáž FD 451 – 454

Umístění na straně závěsů dveří

1



Označení aktivního a pasivního křídla.

Použití pro dvoukřídle dveře (šíře dveří od 1250 do 2500 mm). Jestliže jsou křídla dveří nesouměrná, smí být minimální šíře pasivního křídla 350 mm.

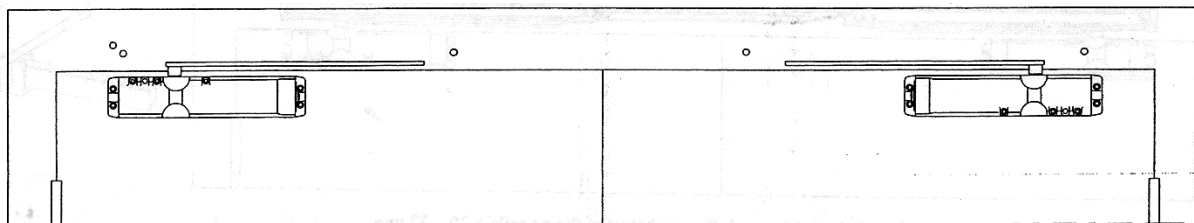
POZNÁMKA!

V případě že pasivní křídlo je 350 - 400 mm, namontujte dveřní zavírač a pasivní kluznou lištu o 45 mm blíže k závěsům dveří.

Připevněte vrtací šablonu a vyvrtejte díry. V případě nutnosti vyvrtejte 8mm díru v rámu v obou lištách pro průchod kabelu napájení.

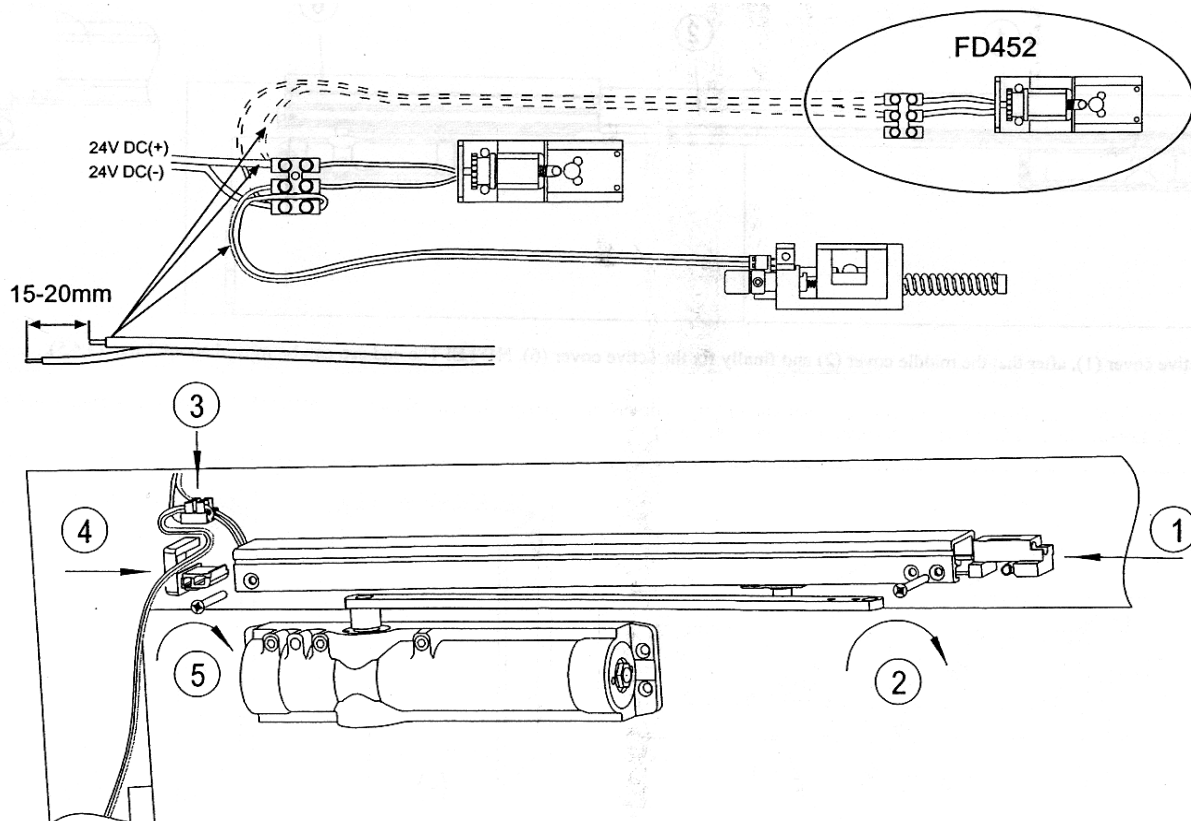
Na šabloně pro vrtání je uváděn stejný obrázek, takže šablona se musí během instalace otočit o 180°.

2



Instalace dveřních zavíračů s ramíčky (postupujte podle návodu k instalaci dveřních zavíračů).

3



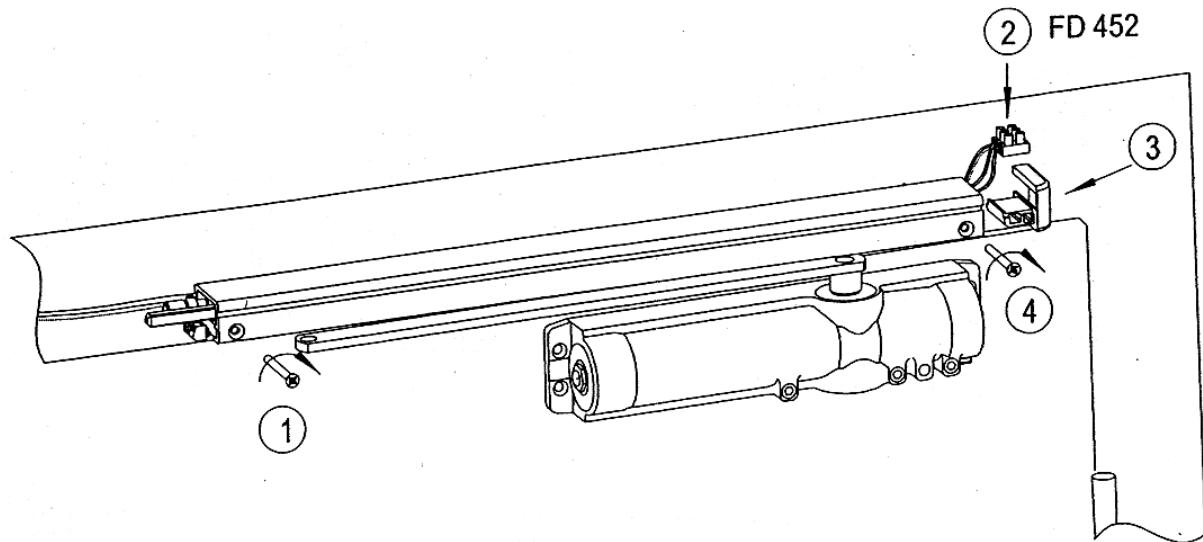
Kluzná lišta pasivního křídla.

Odstraňte kryt lišty. Vložte pouzdro (2) do kluzné lišty (1). Na opačné straně lišty připojte elektrické vodiče do svorkovnice (4) a umístěte ji na konec lišty (1). Vsuňte koncovku (5) zatlačením do lišty (1). Připevněte kluznou lištu k rámu dveří šrouby (3,6).

POZNÁMKA!

U FD452 vedení elektrických drátů do aktivního křídla umístěte do drážky na boku kluzné lišty (1) z vnější strany pod kryt.

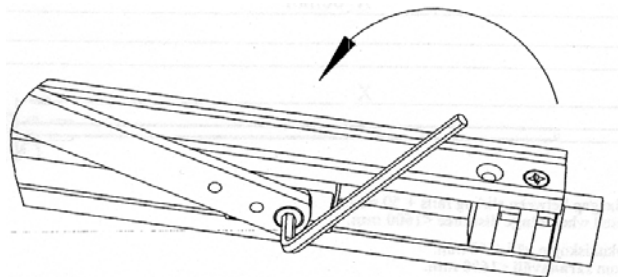
4



Kluzná lišta aktivního křídla. Odstraňte kryt lišty. Připevněte lištu k rámu dveří šroubem (1). Zasuňte konektor (2) a koncovku (3) na konec lišty a připevněte k rámu dveří šroubem (4).
POZNÁMKA!

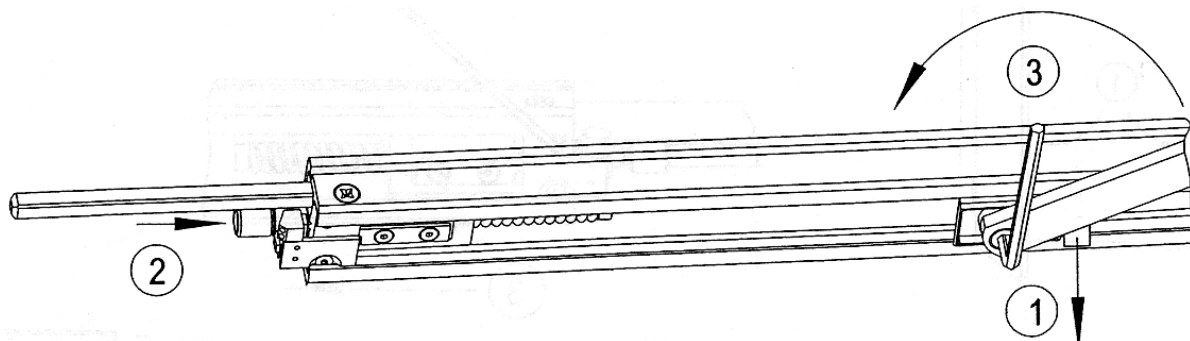
U FD452 vedení elektrických drátů do konektoru ovladače umístěte do drážky na boku kluzné kolejnice z vnější strany pod kryt. Elektrické vodiče zkraťte na požadovanou délku a zapojte do konektoru.

5a



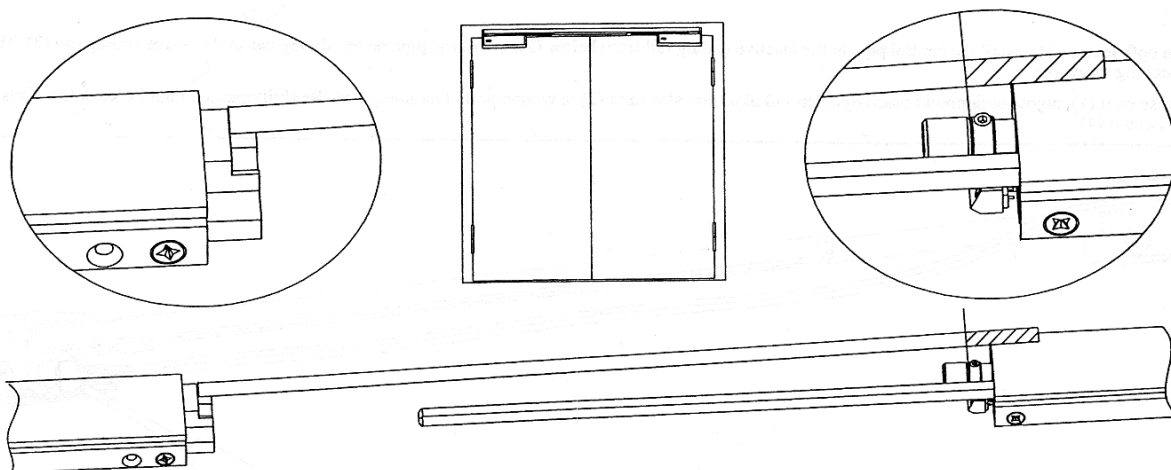
Na pasivním křídle dveří připevněte raménko zavírače ke kluzné části hlavní lišty. Je nutné zajistit vzájemnou polohu raménka a kluzné lišty tak, aby byly v horizontální rovině rovnoběžné.

5b



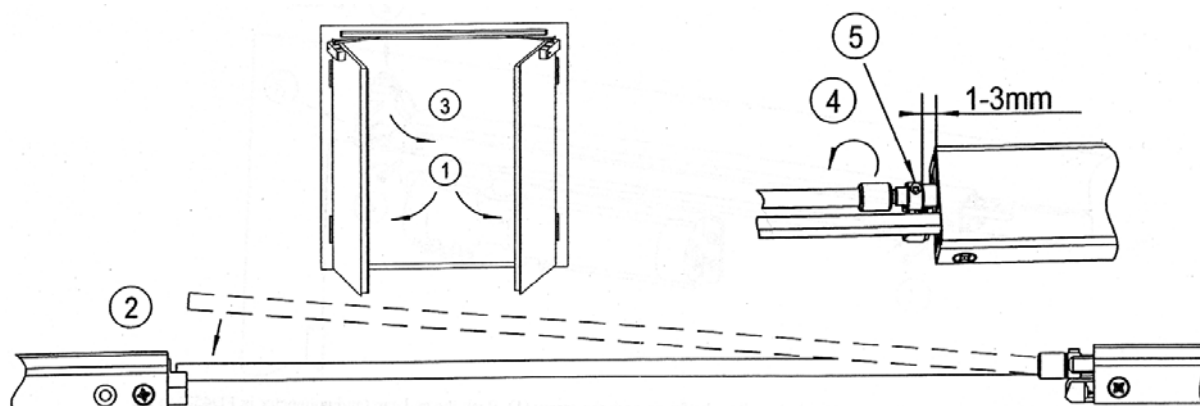
Na aktivním křídle dveří připevněte ramínko zavírače ke kluzné části hlavní lišty (3). Stiskněte a držte nastavovací prvek (2) až posouváním běžce dosáhnete požadované polohy pro připevnění raménka zavírače. Je nutné opět zajistit vzájemnou polohu raménka a kluzné lišty tak, aby byly v horizontální rovině rovnoběžné.

6a



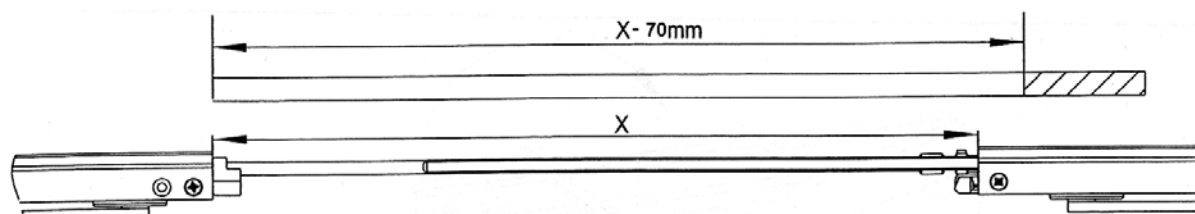
Když jsou dveře zavřené, změřte a uřízněte tyč koordinátoru na požadovanou délku dle obrázku.

6b



Otevřete obě křídla (1), dosadte tyč koordinátoru na její místo (2) a zavřete pasivní křídlo (3). Povolte aretační šroubek (5) na koordinátoru a otáčením (4) nastavujte tlak mezi koordinátorem a tyčí až se aktivní křídlo odjistí a začne se zavírat. Poté vyšroubujte ještě o 1 až 3 mm a utáhněte aretační šroubek(5).

7a

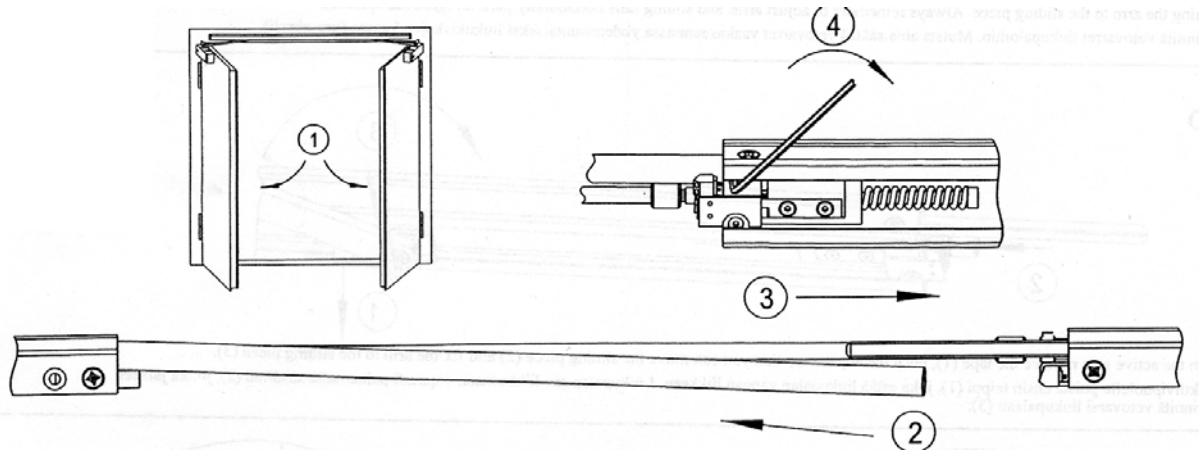


Uřízněte kontrolní trubku ($\varnothing 14\text{mm}$) tak, aby její výsledná délka byla $x - 70\text{ mm}$

POZNÁMKA!

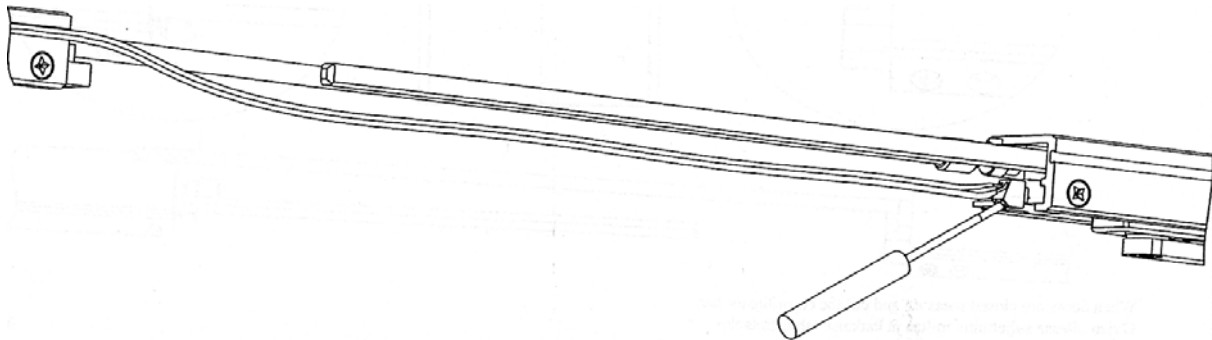
Kontrolní trubka musí být vždy použita, pokud je vzdálenost mezi závěsy dveří větší než 1650 mm.

7b



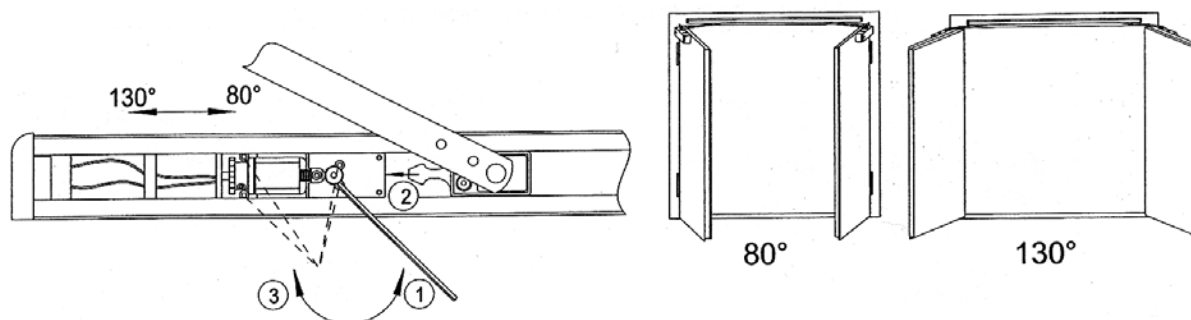
Otevřete obě křídla (1), nasadte kontrolní trubku na tyč koordinátoru a zajistěte gumovými O kroužky. Sestavu umístěte do pasivní kluzné lišty zezdola (2), poté zasuňte na posuvnou část aktivní kluzné lišty do nastavovacího prvku (3). Utáhněte aretační šroub (4).

8



Umístěte elektrické vodiče jdoucí k senzoru přetížení do drážky na boku kluzné lišty z vnější strany pod kryt. Uřízněte vodiče na požadovanou délku a zapojte do svorkovnice.

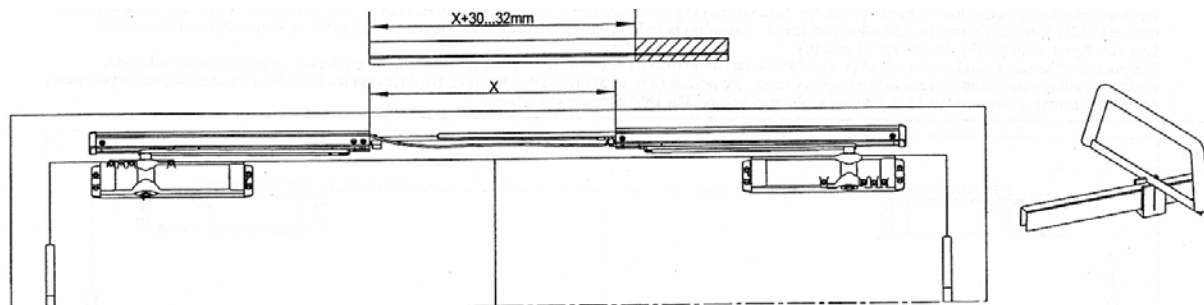
9



Uvolněte pojistné šrouby (3) zámkového mechanismu pomocí imbusového klíče (1). Vyberte správný úhel otevření dveřních křídel, ve kterém mají být dveře drženy. Posuňte zámkový mechanismus až do polohy, kdy zapadne kluzný trn do zámku (viz šipka 2), a tuto polohu zajistěte dotažením šroubů (3).
POZNÁMKA!

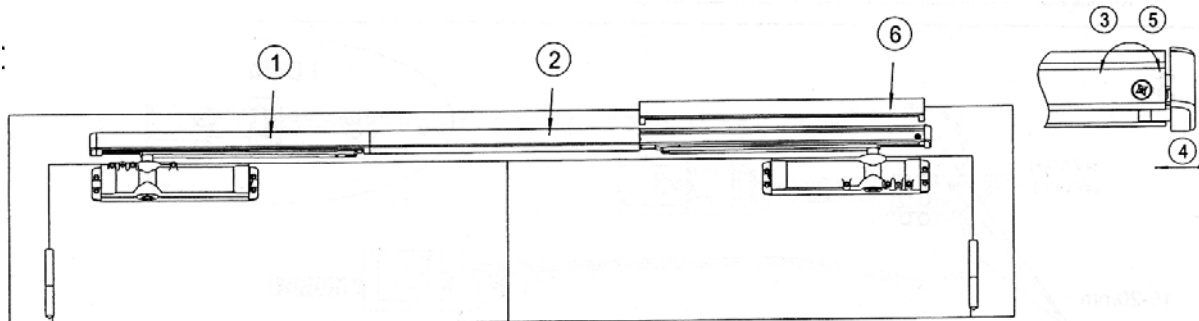
Utáhněte pojišťovací šrouby důkladně.

10a



Uřízněte vrchní střední kryt s pomocí dodaného přípravku : Výsledná délka vrchního středního krytu je cca o 30-32mm delší než je vzdálenost mezi konzolami. $x + 30..32$ mm.

10b



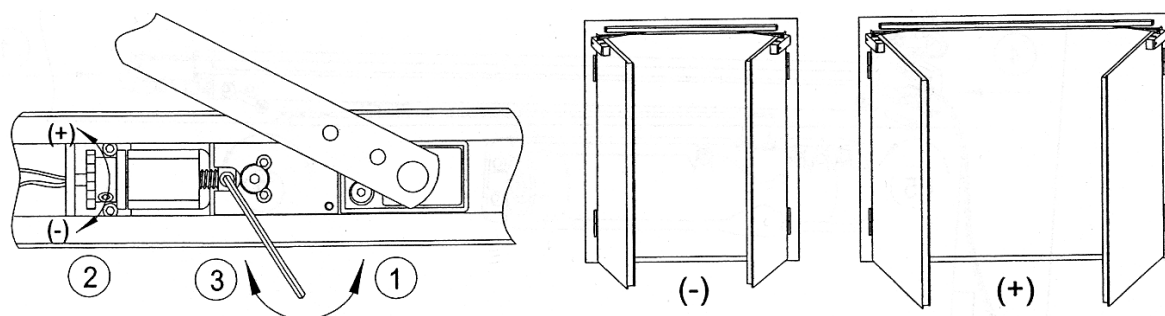
Nejprve připevněte kryt na pasivní kluznou lištu (1), potom na střední části (2) a nakonec upevněte kryt na aktivní kluznou lištu (6).

POZNÁMKA!

S koncovkou je možné pohybovat cca o 2 mm (3,4,5).

Po té připojte FD452-454 k napájení. (24V DC15%)

11



Seřízení přídržné síly zámkového mechanismu.

Uvolněte aretační šroub (1). Přizpůsobte přídržnou sílu zámkového mechanismu pro manuální zavření dveří otáčením regulačního kolečka (2). Po nastavení utáhněte aretační šroub (3).

Přizpůsobte také zavírací rychlosti použitých zavíračů a znovu ověřte funkčnost závisující na místních podmínkách a okolnostech.

POZNÁMKA!

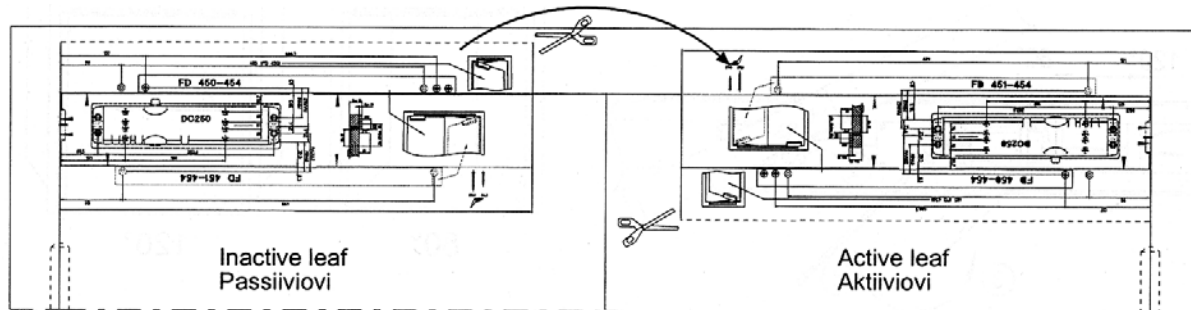
Vždy použijte omezovače otevření dveří, aby nedošlo k poškození zadržovacího mechanismu.

FD 451 – 454 pro umístění ze strany závěsů pracuje pouze se zavírači DC240 a DC250

Návod na montáž FD 451 – 454 + FD 100

Umístění na straně bez závěsů dveří

1



Označení aktivního a pasivního křídla.

Použití pro dvoukřídlové dveře (šíře dveří od 1250 do 2500 mm). Jestliže jsou křídla dveří nesouměrná, smí být minimální šíře pasivního křídla 350 mm.

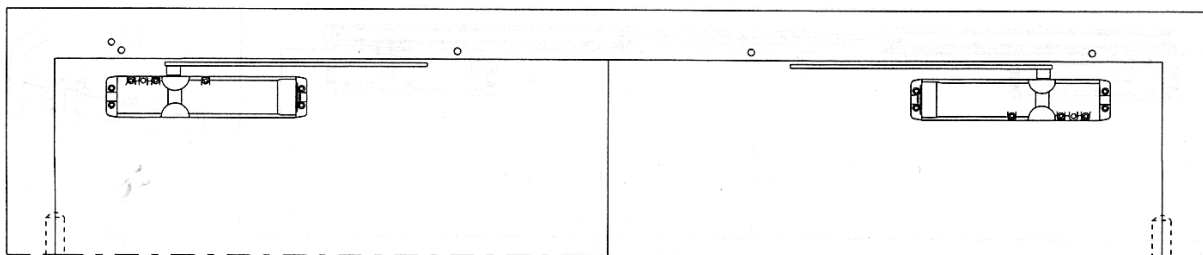
POZNÁMKA!

V případě že pasivní křídlo je 350 - 400 mm, namontujte dvevní závirač a pasivní kluznou lištu o 45 mm blíže k závěsům dveří.

Připevněte vrtací šablonu a vyvrtejte díry. V případě nutnosti vyvrtejte 8mm díru v rámu v obou lištách pro průchod kabelu napájení.

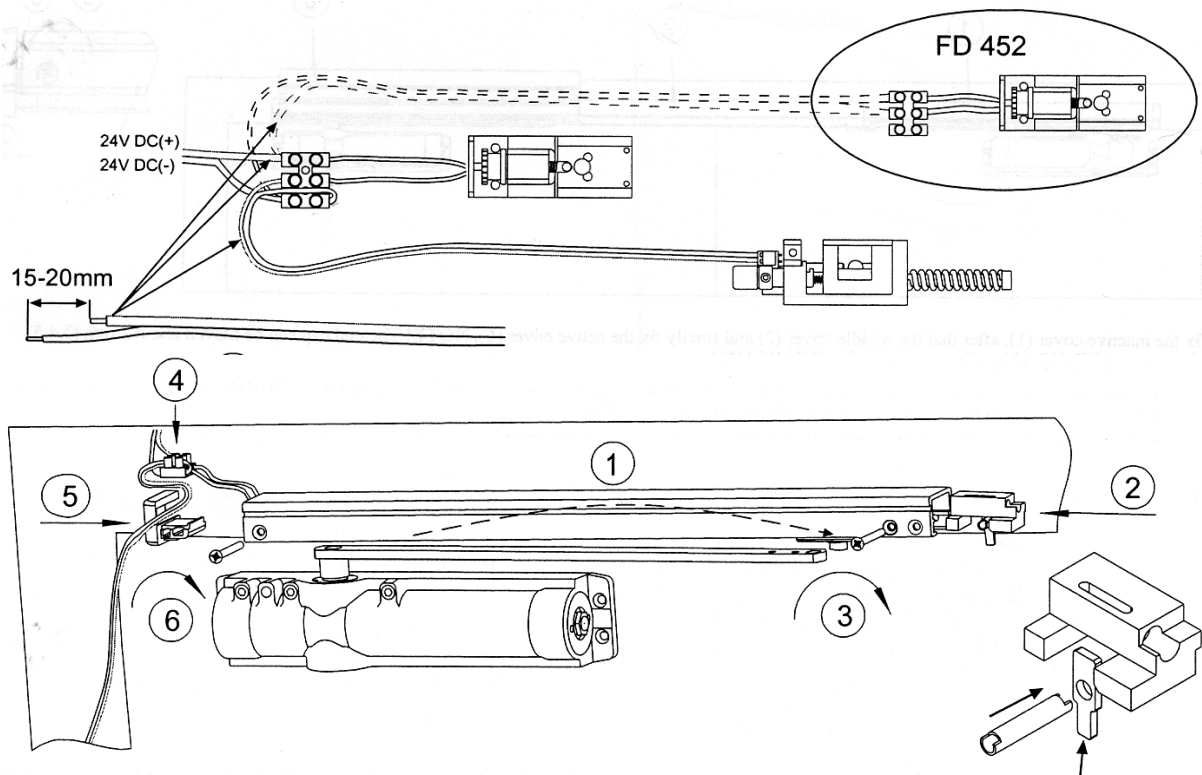
Na šabloně pro vrtání je uváděn stejný obrázek, takže šablona se musí během instalace otočit o 180°.

2



Instalace dveřních záviračů s ramínky (postupujte podle návodu k instalaci dveřních záviračů).

3



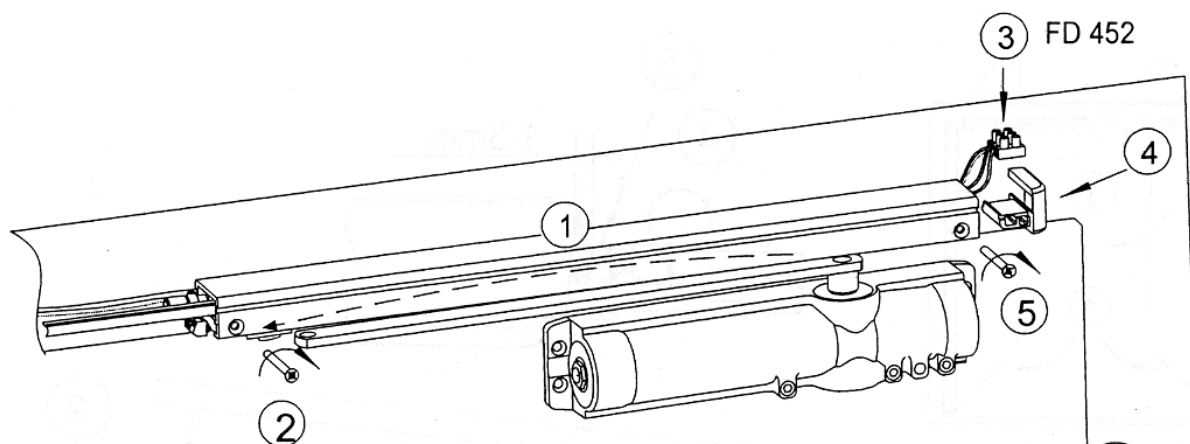
Kluzná lišta pasivního křídla.

Odstraňte kryt lišty. Sestavte pouzdro se štelkou (2) a vložte do kluzné lišty (1). Na opačné straně lišty připojte elektrické vodiče do svorkovnice (4) a umístěte ji na konec lišty (1). Vsuňte koncovku (5) zatlačením do lišty (1). Připevněte kluznou lištu k rámu dveří šrouby (3,6).

POZNÁMKA!

U FD452 vedení elektrických drátů do aktivního křídla umístěte do drážky na boku kluzné lišty (1) z vnější strany pod kryt.

4



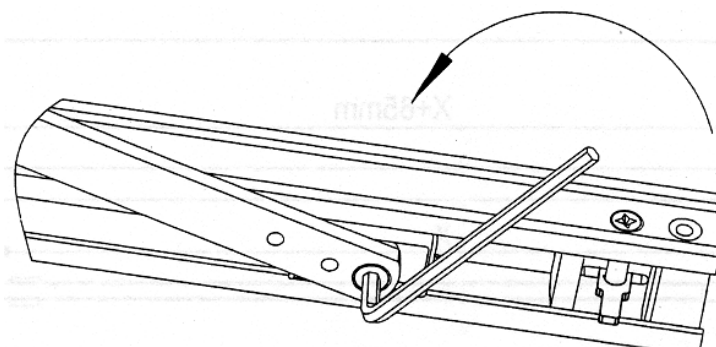
Kluzná lišta aktivního křídla. Odstraňte kryt lišty. Připevněte lištu k rámu dveří šroubem (1).

Zasuňte konektor (2) a koncovku (3) na konec lišty a připevněte k rámu dveří šroubem (4)

POZNÁMKA!

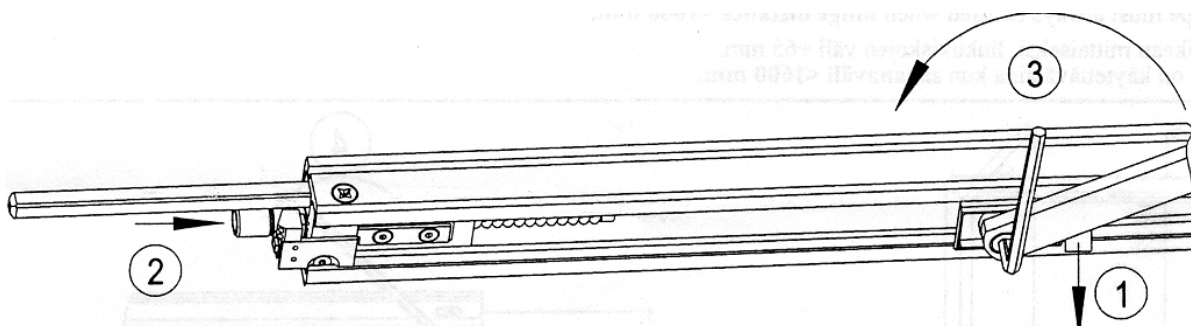
U FD452 vedení elektrických drátů do konektoru zavírače umístěte do drážky na boku kluzné lišty z vnější strany pod kryt. Elektrické vodiče zkraťte na požadovanou délku a zapojte do konektoru.

5a



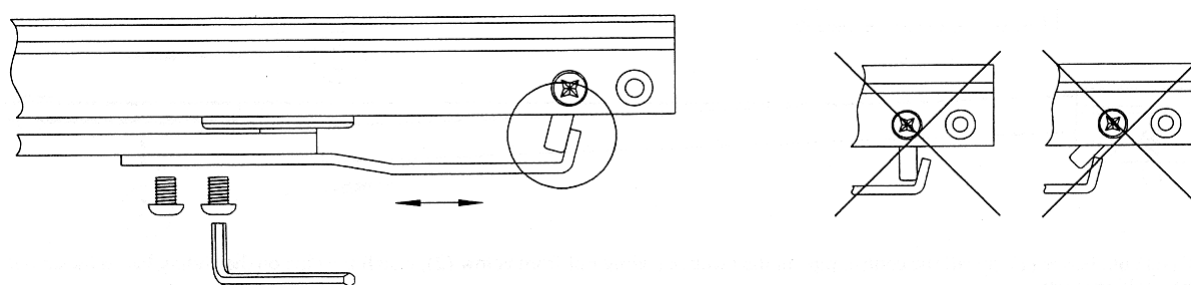
Na pasivním křídle dveří připevněte raménko zavírače ke kluzné části hlavní lišty. Je nutné zajistit vzájemnou polohu raménka a kluzné lišty tak, aby byly v horizontální rovině rovnoběžné.

5b



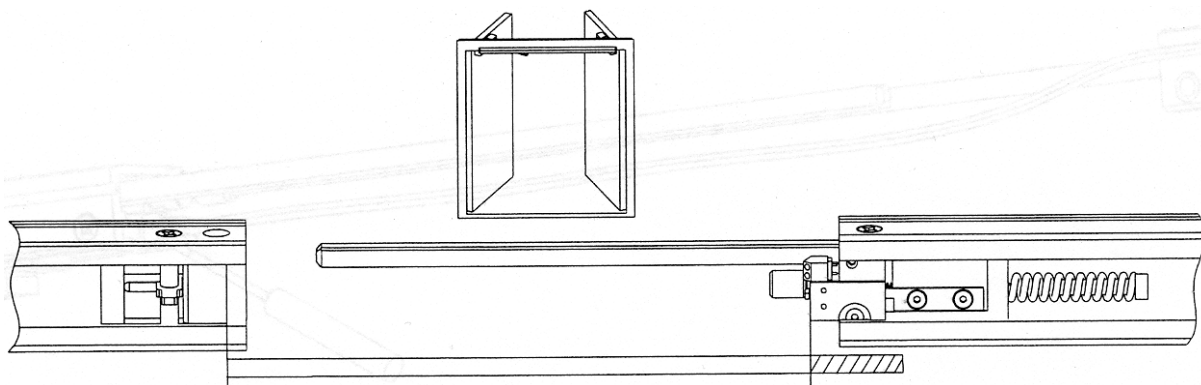
Na aktivním křídle dveří připevněte raménko zavírače ke kluzné části hlavní lišty (3). Stiskněte a držte nastavovací prvek(2) až posouváním běžce dosáhnete požadované polohy pro připevnění raménka zavírače. Je nutné opět zajistit vzájemnou polohu raménka a kluzné lišty tak, aby byly v horizontální rovině rovnoběžné.

5c



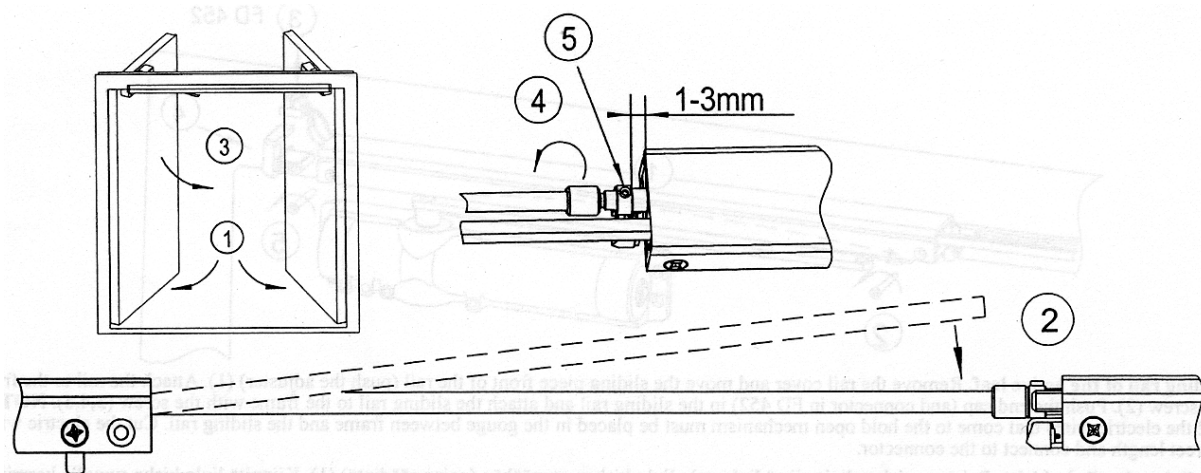
Připevněte hák FD 100 k ramenu zavírače dvěma M6 šrouby.

6a



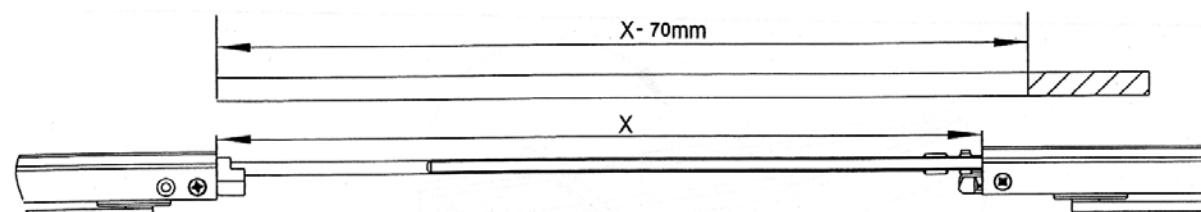
Když jsou dveře otevřené, změřte a uřízněte tyč koordinátoru na požadovanou délku.

6b



Otevřete obě křídla (1), dosadte tyč koordinátoru na její místo (2) a zavřete pasivní křídlo (3). Povolte aretační šroubek (5) na koordinátoru a otáčením (4) nastavujte tlak mezi koordinátorem a tyčí až se aktivní křídlo odjistí a začne se zavírat. Poté vyšroubujte ještě o 1 až 3 mm a utáhněte aretační šroubek(5).

7a

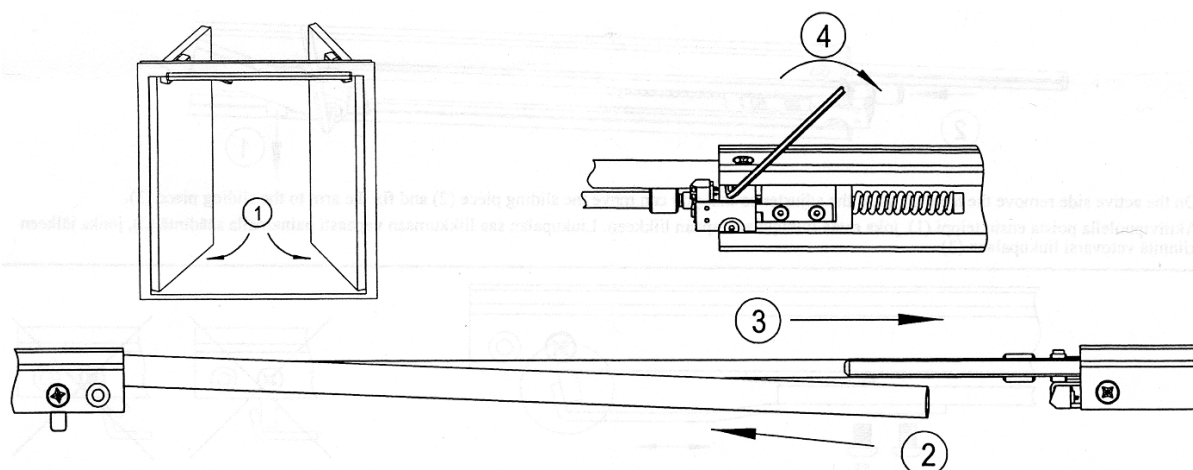


Uřízněte kontrolní trubku tak, aby její výsledná délka byla $x - 70$ mm

POZNÁMKA!

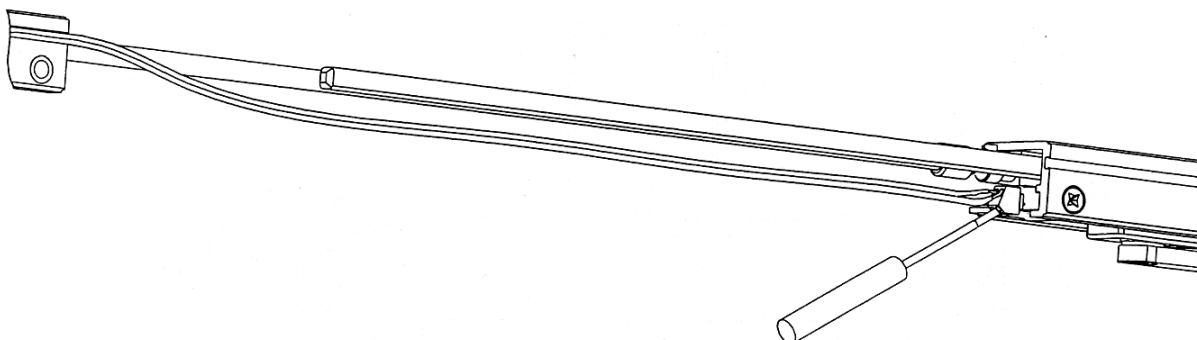
Kontrolní trubka musí být vždy použita, pokud je vzdálenost mezi závěsy dveří větší než 1600 mm.

7b



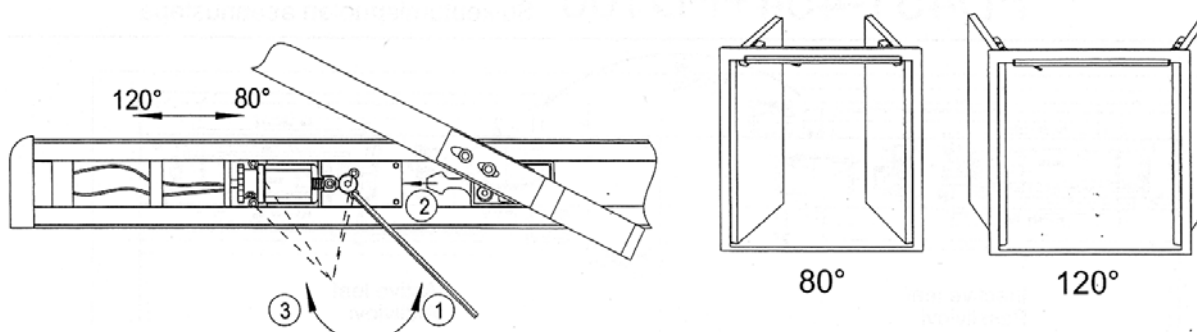
Otevřete obě křídla (1), nasadte kontrolní trubku na tyč koordinátoru a zajistěte gumovými O kroužky. Sestavu umístěte do pasivní kluzné lišty zezdola (2), poté zasuňte na posuvnou část aktivní kluzné lišty do nastavovacího prvku (3). Utáhněte aretační šroub (4).

8



Umístěte elektrické vodiče jdoucí k senzoru přetížení do drážky na boku kluzné lišty z vnější strany pod kryt. Uřízněte vodiče na požadovanou délku a zapojte do svorkovnice.

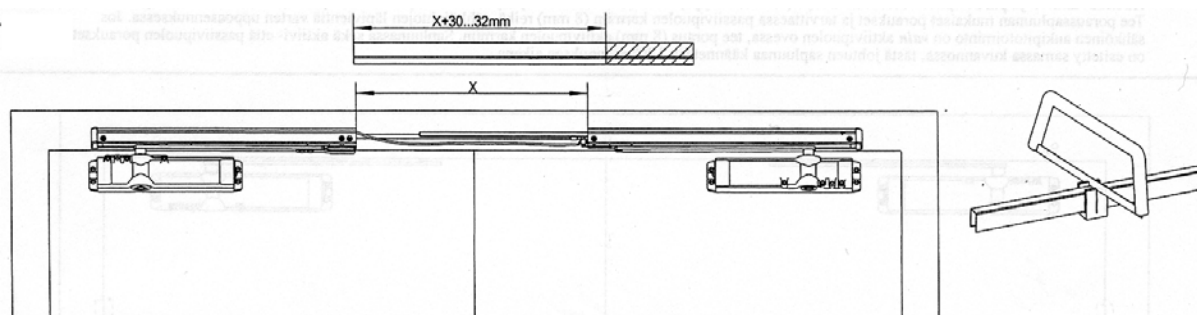
9



Uvolněte pojistné šrouby (3) zámkového mechanismu pomocí imbusového klíče (1). Vyberte správný úhel otevření dveřních křídel, ve kterém mají být dveře drženy. Posuňte zámkový mechanismus až do polohy, kdy zapadne kluzný trn do zámku (viz šipka 2), a tuto polohu zajistěte dotažením šroubů (3).
POZNÁMKA!

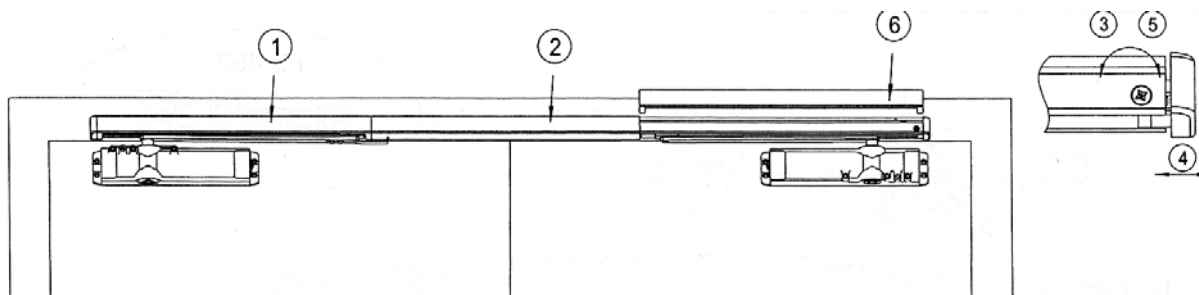
Utáhněte pojišťovací šrouby důkladně.

10a



Uřízněte vrchní střední kryt s pomocí dodaného přípravku : Výsledná délka vrchního středního krytu je cca o 30-32mm delší než je vzdálenost mezi konzolami. $x + 30..32 \text{ mm}$.

10b



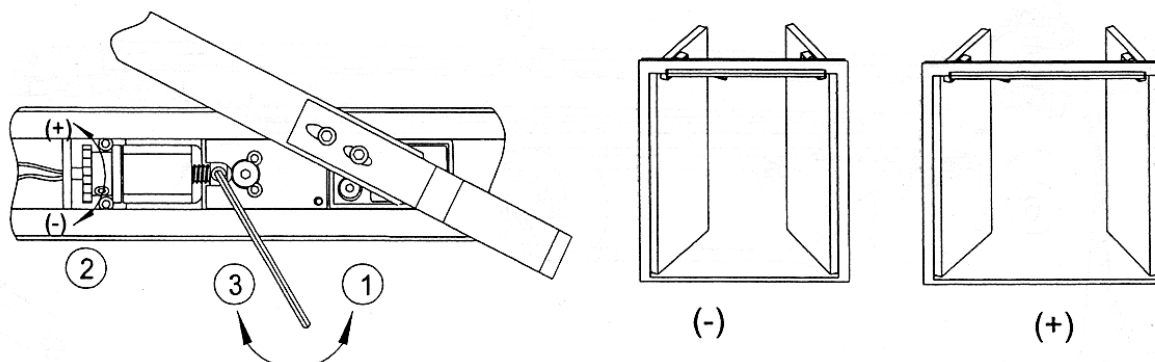
Nejprve připevněte kryt na pasivní kluznou lištu (1), potom na střední části (2) a nakonec upevněte kryt na aktivní kluznou lištu (6).

POZNÁMKA!

S koncovkou je možné pohybovat cca o 2 mm(3,4,5).

Po té připojte FD452-454 k napájení. (24V DC15%)

11



Seřízení přídržné síly zámkového mechanismu.

Uvolněte aretační šroub (1). Přizpůsobte přídržnou sílu zámkového mechanismu pro manuální zavření dveří otáčením regulačního kolečka (2). Po nastavení utáhněte aretační šroub (3).

Přizpůsobte také zavírací rychlosti použitých zavíračů a znovu ověřte funkčnost závisející na místních podmínkách a okolnostech.

POZNÁMKA!

Vždy použijte omezovače otevření dveří, aby nedošlo k poškození zadržovacího mechanismu.

FD 451 – 454 pro umístění ze strany závěsů pracuje pouze se zavírači DC250