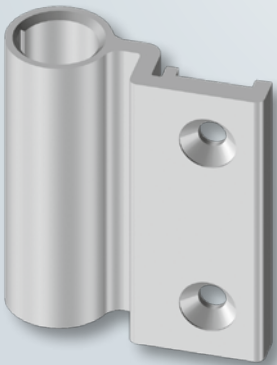
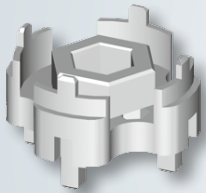
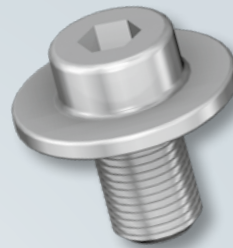
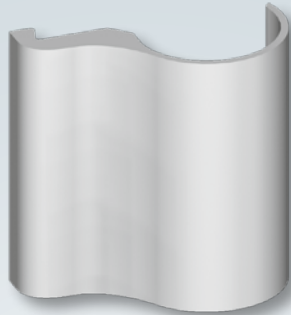
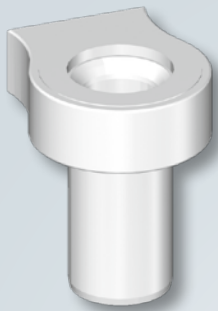




Hahn Einzelteilkatalog für Kunststoff- und Metalltüren

F Catalogue Hahn de pièces détachées pour portes métalliques et en PVC
GB Hahn spare parts catalogue for metal doors and PVC-U doors





Einzelteile für Hahn Universalbänder für Metalltüren

Catalogue Hahn de pièces détachées pour portes métalliques

Hahn spare parts catalogue for metal doors

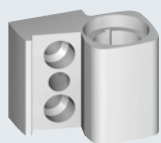
3	Hahn Serie 60 AT
4	Hahn Türband 4
6	Hahn Klemmband
7	Hahn Rollenband NG
8	Hahn Klemmband NG
10	Hahn AT-G

Einzelteile für Hahn Universalbänder für Kunststofftüren

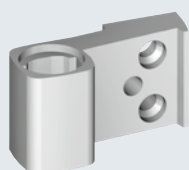
Catalogue Hahn de pièces détachées pour portes pvc

Hahn spare parts catalogue for plastic doors

12	Hahn KT-N 6R/KT-V 6R
13	Hahn KT-N 6R/KT-V 6R mit KT-FIX
14	Hahn KT-G
15	Hahn KT-EN/KT-EV
16	Hahn KT-SN/KT-SV
17	Hahn KT-R
18	Hahn KT-R
19	Hahn KT-RN
20	Hahn KT-B
23	Befestigungsarten/Modes de fixation/ <i>Fixing methods</i>



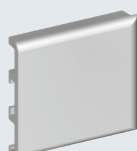
Rahmenbandteil
Bras dormant
Frame hinge part
Art.-Nr. auf Anfrage
No. d'article sur demande
Item no. on request



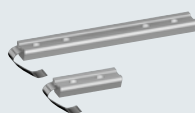
Flügelbandteil
Bras ouvrant
Door hinge blade
Art.-Nr. auf Anfrage
No. d'article sur demande
Item no. on request



**Abdeckstück
Rahmenbandteil**
Cache-vis bras dormant
Cover strip frame hinge part
Art.-Nr. auf Anfrage
No. d'article sur demande
Item no. on request



Abdeckstück Flügelbandteil
Cache-vis bras ouvrant
Cover strip door hinge part
Art.-Nr. auf Anfrage
No. d'article sur demande
Item no. on request



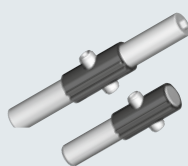
Befestigungsplatte
Contre-plaque de fixation
Mounting plate
Siehe Seite 23
Voir page No. 23
See page 23



Kunststoffraststift
Ergot pvc
Plastic pin
No. A700K0004



Gewindestift M6 x 6
Vis pointeau M6 x 6
Set screw M6 x 6
No. D914M6X6



Lagerbolzen
Axe
Bearing pin
⊕ No. A700B0020
⊕ No. A700B0021



Gegenlaufscheibe
Rondelle
Counter direction disc
No. A700K0001



Lagerbuchse
Douille
Bearing bushing
No. A700K0000



Druckspindel
Douille filetée
Pressure spindle
No. A700G0000



**Abdeckkappe
Rahmenbandteil**
Capuchon bras dormant
Cap frame hinge part
No. A700K0003



Abdeckkappe Flügelbandteil
Capuchon bras ouvrant
Cap door hinge blade
No. A700K0002



Zentrierring 6 mm
Bague de centrage 6 mm
Centering ring 6 mm
No. A700E0010

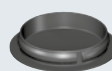


Schraube M8 x 25
Vis M8 x 25
Screw M8 x 25
No. E1512801

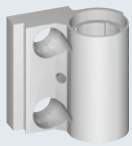




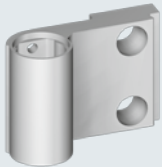
Druckspindel
Douille filetée
Pressure spindle
No. A900G0000



Abdeckkappe
Rahmenbandteil
Capuchon bras dormant
Cap frame hinge part
No. A900K0014
(weiß/blanc/white)
No. A900K0004
(schwarz/noir/black)



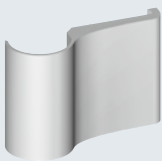
Rahmenbandteil
Bras dormant
Frame hinge part
Art.-Nr. auf Anfrage
No. d'article sur demande
Item no. on request



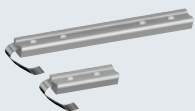
Flügelbandteil
Bras ouvrant
Door hinge blade
Art.-Nr. auf Anfrage
No. d'article sur demande
Item no. on request



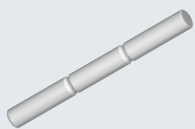
Abdeckstück
Rahmenbandteil
Cache-vis bras dormant
Cover strip frame hinge part
Art.-Nr. auf Anfrage
No. d'article sur demande
Item no. on request



Abdeckstück Flügelbandteil
Cache-vis bras ouvrant
Cover strip door hinge blade
Art.-Nr. auf Anfrage
No. d'article sur demande
Item no. on request



Befestigungsplatte
Contre-plaque de fixation
Mounting plate
Siehe Seite 23
Voir page No. 23
See page 23



Lagerbolzen
Axe
Bearing pin
No. A900E0001



Lagerbuchse
Douille
Bearing bushing
No. A900K0013
(weiß/blanc/white)
No. A900K0003
(schwarz/noir/black)



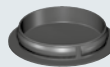
Gegenlaufscheibe
Rondelle
Counter direction disc
No. A900K0011
(weiß/blanc/white)
No. A900K0001
(schwarz/noir/black)



Druckspindel
Douille fileté
Pressure spindle
No. A900G0000



Verstellstern
Etoile de réglage
Adjusting star
No. A900G0001



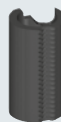
Abdeckkappe
Rahmenbandteil
Capuchon bras dormant
Cap frame hinge part
No. A900K0014
(weiß/blanc/white)
No. A900K0004
(schwarz/noir/black)



Hülse Standard
Douille standard
Sleeve standard
No. A900G0004



Halteschraube
für Abdeckstück
Vis de fixation du cache-vis
Locking screw for cover strip
No. EF15000806



Schiebebuchse
Douille coulissante
Sliding connector
No. A900G0002



Schiebeplatte
Plaque coulissante
Sliding plate
No. A900G0003



Gewindestift M6 x 10
Vis pointe M6 x 10
Set screw M6 x 10
No. D914M6X10

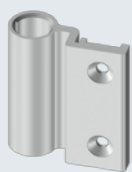


Stellspindel
Douille fileté
Adjusting spindle
No. A900E0003



Fixierstück
Pièce de blocage
Fixture
No. A900G0006





Rahmenbandteil
Bras dormant
Frame hinge part

Art.-Nr. auf Anfrage
No. d'article sur demande
Item no. on request



Flügelbandteil
Bras ouvrant
Door hinge blade

Art.-Nr. auf Anfrage
No. d'article sur demande
Item no. on request



Verstelleinheit zweiteilig
Unité de réglage deux lames
Adjustment unit two-piece

No. A105B0002



Verstelleinheit dreiteilig
Unité de réglage trois lames
Adjustment unit three-piece

No. A100B0028



Lagerbuchse
Douille
Bearing bushing

No. A100K0043
(weiß/blanc/white)

No. A100K0015
(schwarz/noir/black)



Lagerscheibe
Rondelle
Bearing disc

No. A100K0016



Gewindestift M6x8
Vis pointeau M6x8
Set screw M6x8

No. DT914M6x8/N



Gewindestift M6x5
Vis pointeau M6x5
Set screw M6x5

No. D914M6x5



Stellspindel
Douille filetée
Adjusting spindle

No. E1512210



Abdeckkappe
Capuchon
Cap

No. A100K0013



Stopfen
Bouchon
Plug

No. E3200705
(weiß/blanc/white)

No. E3200704
(schwarz/noir/black)

Alle weiteren Teile auf Anfrage · Pièces supplémentaires sur demande · All further parts upon request

Bei Klemmbändern handelt es sich um systemangepasste Bänder, die in enger Zusammenarbeit mit den Profilverstellern entwickelt wurden.

Verschiedene Profilkombinationen benötigen spezielle Varianten.

Zur Anfrage- und Auftragsbearbeitung ist daher die genaue Angabe der jeweils verwendeten Profilkombinationen erforderlich.

Les paumelles à clamer s'adaptent uniquement à certaines gammes de profils et ont été conçues en collaboration avec les gammistes.

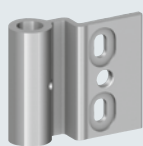
Différentes combinaisons de profils exigent des versions spéciales.

C'est pourquoi nous vous prions de nous communiquer les combinaisons de profils exactes sur vos demandes d'offre de prix et vos commandes.

The Hahn clamp hinge is a system-adapted hinge which was developed in close co-operation with door manufacturers.

Different door/frame combinations require special solutions.

To help us process your enquiry and order, we require accurate information about the respective door/frame combination to be used.



Rahmenbandteil
Bras dormant
Frame hinge part



Flügelbandteil
Bras ouvrant
Door hinge blade



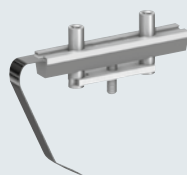
Lagerbuchsen
Douilles
Bearing bushings
No. R100K0005
(weiß/blanc/white)
No. R100K0004
(schwarz/noir/black)



Lagerbolzen
Axe
Bearing pin
No. R100E0000



Adapterplatten
je nach Ausführung
Platines d'adaptation selon
modèle en fonction du modèle
*Adaptor plates depending
on version*



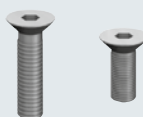
Verstelleinheit
Flügelbandteil
Unité de réglage bras ouvrant
*Adjustment unit door hinge
blade*



Futterplatte
Cale
Lining plate



Befestigungsplatte
Rahmenbandteil
Contre-plaque de fixation
bras dormant
*Mounting plate frame hinge
part*



FBT Schrauben-Set
Kit de vis pour bras ouvrant
*Set of screws for hinge part
of door*



RBT Schrauben-Set
Kit de vis pour bras dormant
*Set of screws for hinge part
of frame*



Artikelnummern auf Anfrage · No. d'article sur demande · Item no. on request

Bei Rollenbändern NG handelt es sich um systemangepasste Bänder, die in enger Zusammenarbeit mit den Profilverstellern entwickelt wurden.

Verschiedene Profilkombinationen benötigen spezielle Varianten.

Zur Anfrage- und Auftragsbearbeitung ist daher die genaue Angabe der jeweils verwendeten Profilkombinationen erforderlich.

Les paumelles à rouleaux NG s'adaptent uniquement à certaines gammes de profils et ont été conçues en collaboration avec les gammistes.

Différentes combinaisons de profils exigent des versions spéciales.

C'est pourquoi nous vous prions de nous communiquer les combinaisons de profils exactes sur vos demandes d'offre de prix et vos commandes.

The Hahn Rollenband NG is a system-adapted hinge which was developed in close co-operation with door manufacturers.

Different door/frame combinations require special solutions.

To help us process your enquiry and order, we require accurate information about the respective door/frame combination to be used.



klein
petit
small



groß
grand
large



Rahmenbandteil (klein)
Bras dormant (petit)
Frame hinge part (small)



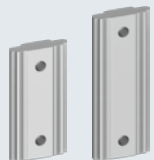
Rahmenbandteil (groß)
Bras dormant (grand)
Frame hinge part (large)



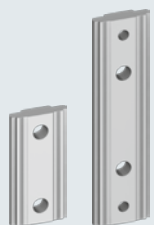
Flügelbandteil (klein)
Bras ouvrant (petit)
Door hinge blade (small)



Flügelbandteil (groß)
Bras ouvrant (grand)
Door hinge blade (large)



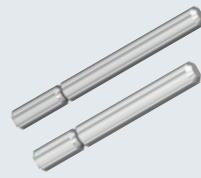
Befestigungsplatte Rahmenbandteil (klein/groß)
Contre-plaque de fixation bras dormant (petit/grand)
Mounting plate frame hinge part (small/large)



Befestigungsplatte Flügelbandteil (klein/groß)
Contre-plaque de fixation bras ouvrant (petit/grand)
Mounting plate door hinge blade (small/large)



Klemmplatte Flügelbandteil (klein/groß)
Clame lame ouvrante (petit/grand)
Clamping plate door hinge blade (small/large)



Lagerbolzen
Axe
Bearing pin
No. A100E0021
(klein/petit/small)
No. A100E0022
(groß/grand/large)



Lagerbuchse
Douille
Bearing bushing
No. A100K0056
(klein/petit/small)
No. A100K0057
(groß/grand/large)



Excenterbuchse Flügelbandteil (groß)
Douille excentrique lame ouvrante (grand modèle)
Excenter bushing door hinge blade (large)
No. A100K0055



Distanzscheibe
Rondelle
Spacer
No. A100K0058



Gewindestift M6x5-TX15
Vis pointeau M6x5-TX15
Set screw M6x5-TX15
No. R400E0010



Linsen-Schaft-Schraube
Vis à tête bombée partiellement filetée
Lens-shaft-screw
No. A100E0024



Senkschraube
Vis à tête conique
Tapping screw
No. A100E0026



Verstellschraube
Vis de réglage
Adjusting screw
No. A100E0025

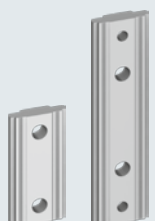
Artikelnummern auf Anfrage · No. d'article sur demande · Item no. on request



Rahmenbandteil
Bras dormant
Frame hinge part



Flügelbandteil
Bras ouvrant
Door hinge blade



**Befestigungsplatte
Flügel-/Rahmenbandteil**
Contre-plaque de fixation
bras ouvrant/dormant
*Mounting plate hinge blade
for door/frame hinge part*



Lagerbolzen
Axe
Bearing pin
No. A100E0023



Lagerbuchse
Douille
Bearing bushing
No. R100K0000



**Excenterbuchse
Flügelbandteil**
Douille excentrique
lame ouvrante
*Excenter bushing
door hinge blade*

No. A100K0055



Gewindestift M6x5-TX15
Vis pointeau M6x5-TX15
Set screw M6x5-TX15

No. R400E0010



Linsen-Schaft-Schraube
Vis à tête bombée
partiellement filetée
Lens-shaft-screw

No. A100E0024



Senkschraube
Vis à tête conique
Tapping screw

No. A100E0026



Verstellschraube
Vis de réglage
Adjusting screw

No. A100E0025



Artikelnummern auf Anfrage · No. d'article sur demande · *Item no. on request*

Bei Klemmbändern handelt es sich um systemangepasste Bänder, die in enger Zusammenarbeit mit den Profilverstellern entwickelt wurden.

Verschiedene Profilkombinationen benötigen spezielle Varianten.

Zur Anfrage- und Auftragsbearbeitung ist daher die genaue Angabe der jeweils verwendeten Profilkombinationen erforderlich.

Les paumelles à clamer s'adaptent uniquement à certaines gammes de profils et ont été conçues en collaboration avec les gammistes.

Différentes combinaisons de profils exigent des versions spéciales.

C'est pourquoi nous vous prions de nous communiquer les combinaisons de profils exactes sur vos demandes d'offre de prix et vos commandes.

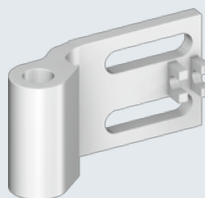
The Hahn clamp hinge is a system-adapted hinge which was developed in close co-operation with door manufacturers.

Different door/frame combinations require special solutions.

To help us process your enquiry and order, we require accurate information about the respective door/frame combination to be used.

**Rahmenbandteil**
RAL-Farbe oder Nasslackton
angeben

Partie dormante
Spécifiez la teinte RAL ou
le laquage liquide souhaité
Frame hinge part
Indicate RAL or liquid coating
colour

No. A500B0000**Flügelbandteil**
RAL-Farbe oder Nasslackton
angeben

Partie ouvrante
Spécifiez la teinte RAL ou
le laquage liquide souhaité
Door hinge blade
Indicate RAL or liquid coating
colour

No. A500F0001**Abdeckstück**
RAL-Farbe oder Nasslackton
angeben

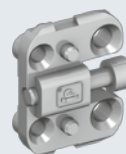
Cache-vis
Spécifiez la teinte RAL ou
le laquage liquide souhaité
Cover strip
Indicate RAL or liquid coating
colour

No. K200G0005**Lagerbolzen**

Axe
Bearing pin

No. K700G0002**Lagerbuchse**

Douille
Bearing bushing

No. K200B0001
(schwarz/noir/black)**No. K200B0006**
(weiß/blanc/white)**Befestigungsteil**

Pièce de fixation
Mounting piece

No. K300B0006**Halteschraube**
für Abdeckstück (klein)

Vis de fixation du cache-vis
(petite)

Locking screw for cover strip
(small)

No. E3300802**Bohrschraube 5 x 25**

Vis auto-perforante 5 x 25
Self-drilling screw 5 x 25

No. E3300803**Schraube**

Vis
Screw

No. K200E0002**Gewindestift M6x5 DIN 914**

Vis pointeau M6x5 DIN 914
Set screw M6x5 DIN 914

No. DIN914M6x5

FÜR JEDE SITUATION DIE PASSENDE LÖSUNG



**Ob aus Stahl, Aluminium
oder Kunststoff ...**

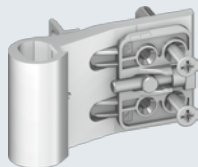
... praktisch jede Tür ist mit
einem Hahn-Band zu öffnen
und zu schließen.



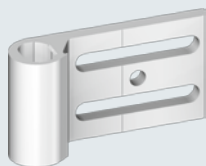
avec KT-FIX
with KT-FIX



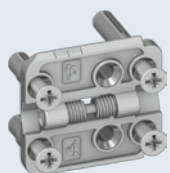
Rahmenbandteil
RAL-Farbe angeben
Partie dormant
Mentionner teinte RAL
Frame hinge part
Indicate RAL colour
Art.-Nr. auf Anfrage
No. d'article sur demande
Item no. on request



Flügelbandteil KT-N mit Befestigungsteil
RAL-Farbe angeben
Partie ouvrante KT-N
avec pièce de fixation
Mentionner teinte RAL
Door hinge blade KT-N with mounting part
Indicate RAL colour
No. K400B0093



Flügelbandteil KT-V
RAL-Farbe angeben
Partie ouvrante KT-V
Mentionner teinte RAL
Door hinge blade KT-V
Indicate RAL colour
No. K500B0004



Befestigungsteil KT-V
Pièce de fixation KT-V
Mounting piece KT-V
No. K500B0005



Abdeckstück
RAL-Farbe angeben
Cache-vis
Mentionner teinte RAL
Cover strip
Indicate RAL colour



No. K400E0015 (KT-N 6R)
No. K500E0001 (KT-V 6R)



Lagerbolzen komplett
Axe complet
Bearing pin, complete
No. K400B0047



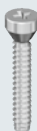
Abdeckkappe
Capuchon
Cap
No. K400K0023
(weiß/blanc/white)
No. K400K0024
(schwarz/noir/black)



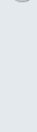
Lagerbuchse
Douille
Bearing bushing
No. K400K0021
(weiß/blanc/white)
No. K400K0022
(schwarz/noir/black)



Halteschraube für Abdeckstück (klein)
Vis de fixation du cache-vis
(petite)
Locking screw for cover strip (small)
No. E3300802



Schraube für Rahmenbandteil
Vis pour bras dormant
Screw for frame hinge part



No. K400E0026
Aufdeckbereiche II, III + IV
Cote de recouvrement II, III + IV
Upstand range II, III + IV
6,3 x 51



Bohrschraube für Aufdeckverschraubung KT-N 6R
Vis auto-perforante pour fixation sur le chant de l'ouvrant KT-N 6R
Self-drilling screw for screw pilot holes KT-N 6R
No. E3300803

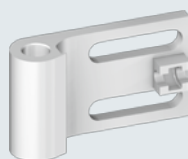


Hebespindel
Douille filetée
Lifting and lowering spindle
No. K400K0023
(weiß/blanc/white)
No. K400K0024
(schwarz/noir/black)





Rahmenbandteil
RAL 9016
Partie dormante
RAL 9016
Frame hinge part
RAL 9016
No. K700G000



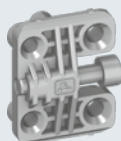
Flügelbandteil
RAL 9016
Partie ouvrante
RAL 9016
Door hinge blade
RAL 9016
No. K700G001



**Lagerbuchse
mit Hebespindel**
Douille PVC avec douille filetée
*Bearing bushing with lowering
and lifting spindle*
No. K200B0006



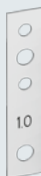
Lagerbolzen
Axe
Bearing pin
No. K700G0002



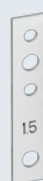
Befestigungsteil
Pièce de fixation
Mounting piece
No. K700K0004



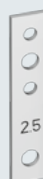
Abdeckstück
RAL 9016
Cache-vis
RAL 9016
Hinge cover
RAL 9016
No. K200E0013



Bandfußunterfütterung
1,0 mm, RAL 9016
Cale
1,0 mm, RAL 9016
Packer
1.0 mm, RAL 9016
No. K700K0007



Bandfußunterfütterung
1,5 mm, RAL 9016
Cale
1,5 mm, RAL 9016
Packer
1.5 mm, RAL 9016
No. K700K0006



Bandfußunterfütterung
2,5 mm, RAL 9016
Cale
2,5 mm, RAL 9016
Packer
2.5 mm, RAL 9016
No. K700K0005



**Halteschraube
für Abdeckstück (klein)**
Vis de fixation du cache-vis
(petite)
*Locking screw for cover strip
(small)*
No. E3300802



Gewindestift
Vis pointeau
Set screw
No. DT914M6x8/N



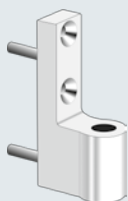
Stellschraube
Vis de réglage
Adjustment screw
No. K400E0001



Bohrschraube 5 x 25
Vis auto-perforante 5 x 25
Self-drilling screw 5 x 25
No. E3300803

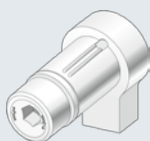


Bohrschraube 5,5 x 48
Vis auto-perforante 5,5 x 48
Self-drilling screw 5.5 x 48
No. K700E0004



Rahmenbandteil
RAL-Farbe angeben
Bras dormant
Mentionner teinte RAL
Frame hinge part
Indicate RAL colour

Art.-Nr. auf Anfrage
No. d'article sur demande
Item no. on request

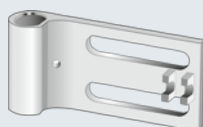


Lagerbuchse mit Hebespindel
Douille PVC avec douille fileté
Bearing bushing with lowering
and lifting spindle

No. K200B0047
(weiß/blanc/white)
No. K200B0046
(schwarz/noir/black)

schmale/sehr schmale Rahmen
dormant étroit / dormant très
étroit
narrow/very for narrow frames

Art.-Nr. auf Anfrage
No. d'article sur demande
Item no. on request



Flügelbandteil
RAL-Farbe angeben
Bras ouvrant
Mentionner teinte RAL
Door hinge blade
Indicate RAL colour

No. K200F0001 (KT-E)
No. K200F0022 (KT-EV)



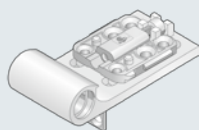
Lagerbolzen für KT-EV/KT-EN
Axe pour KT-EV/KT-EN
Bearing pin for KT-EV/KT-EN

No. K200E0009



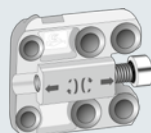
Abdeckkappe für KT-EV/KT-EN
Capuchon pour KT-EV/KT-EN
Cap for KT-EV/KT-EN

No. K200K0011
(weiß/blanc/white)
No. K200K0010
(schwarz/noir/black)



Flügelbandteil KT-EN,
Verstelleinheit mit
Anschlagwinkel vormontiert
RAL-Farbe angeben
Bras ouvrante KT-EN,
unité d'ajustage avec équerre
prémontée
Mentionner teinte RAL
Door hinge blade KT-EN,
adjustment unit with angle
steel pre-assembled
Indicate RAL colour

No. K200B0040



Verstelleinheit KT-E/KT-EV
Unité d'ajustage KT-E/KT-EV
Adjustment unit KT-E/KT-EV

No. K200B0037



Abdeckstück
RAL-Farbe angeben
Cache-vis
Mentionner teinte RAL
Hinge cover
Indicate RAL colour

No. K200E0012



Senkblechschraube 6 x 40
Vis à tôle à tête conique 6 x 40
Countersunk head tapping
screw 6 x 40

No. EF9000521



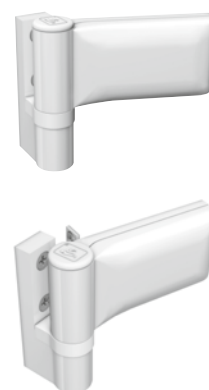
Halteschraube für
Abdeckstück (klein)
Vis de fixation du cache-vis
(petite)
Locking screw for cover strip
(small)

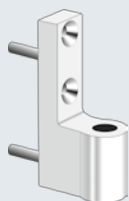
No. E3300802



Sonderschraube
für KT-EV/KT-EN
Vis spéciale pour KT-EV/KT-EN
Special screw for KT-EV/KT-EN

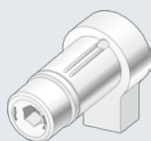
No. K200E0011





Rahmenbandteil
RAL-Farbe angeben
Bras dormant
Mentionner teinte RAL
Frame hinge part
Indicate RAL colour

Art.-Nr. auf Anfrage
No. d'article sur demande
Item no. on request

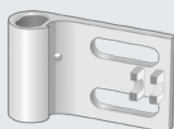


Lagerbuchse mit Hebespindel
Douille PVC avec douille filetée
Bearing bushing with lowering and lifting spindle

No. K200B0047
(weiß/blanc/white)
No. K200B0046
(schwarz/noir/black)

schmale/sehr schmale Rahmen
dormant étroit / dormant très étroit
narrow/very for narrow frames

Art.-Nr. auf Anfrage
No. d'article sur demande
Item no. on request



Flügelbandteil
RAL-Farbe angeben
Bras ouvrant
Mentionner teinte RAL
Door hinge blade
Indicate RAL colour

No. K300F0006 (KT-S)
No. K300F0007 (KT-SV)



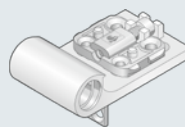
Lagerbolzen für KT-SV/KT-SN
Axe pour KT-SV/KT-SN
Bearing pin for KT-SV/KT-SN

No. K200E0009



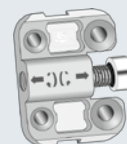
Abdeckkappe für KT-SV/KT-SN
Capuchon pour KT-SV/KT-SN
Cap for KT-SV/KT-SN

No. K200K0011
(weiß/blanc/white)
No. K200K0010
(schwarz/noir/black)



Flügelbandteil KT-SN,
Verstelleinheit mit
Anschlagwinkel vormontiert
RAL-Farbe angeben
Bras ouvrante KT-SN,
unité d'ajustage avec équerre
prémontée
Mentionner teinte RAL
Door hinge blade KT-SN,
adjustment unit with angle
steel pre-assembled
Indicate RAL colour

No. K300B0004



Verstelleinheit KT-S/KT-SV
Unité d'ajustage KT-S/KT-SV
Adjustment unit KT-S/KT-SV

No. K300B0006 (KT-SV)



Abdeckstück
RAL-Farbe angeben
Cache-vis
Mentionner teinte RAL
Hinge cover
Indicate RAL colour

No. K200E0013



Senkblechschaube 6 x 40
Vis à tôle à tête conique 6 x 40
Countersunk head tapping screw 6 x 40

No. EF9000521



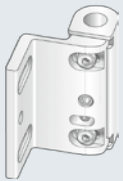
Halteschraube für
Abdeckstück (klein)
Vis de fixation du cache-vis
(petite)
Locking screw for cover strip
(small)

No. E3300802



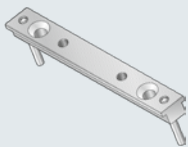
Sonderschraube
für KT-SV/KT-SN
Vis spéciale pour KT-SV/KT-SN
Special screw for KT-SV/KT-SN

No. K200E0011



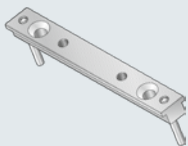
Flügelbandteil komplett
RAL-Farbe angeben
Bras ouvrant complet
Mentionner teinte RAL
Door hinge blade complete
Indicate RAL colour

No. K700B0001
(Standard/standard/standard)
No. K700B0008
(VEKA)
No. K700B0007
(gekürzt/raccourcie/shortened)



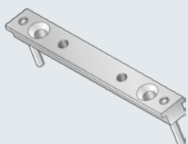
Befestigungsplatte
16/3,0 mm Beschlagnut
Contre-plaque de fixation
16/3,0 mm de rainure
Mounting plate
16/3.0 mm hinge groove

No. K700B0002



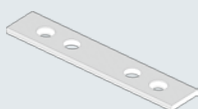
Befestigungsplatte
20/3,5 mm Beschlagnut
Contre-plaque de fixation
20/3,5 mm de rainure
Mounting plate
20/3.5 mm hinge groove

No. K700B0003



Befestigungsplatte
16/3,5 mm Beschlagnut
Contre-plaque de fixation
16/3,5 mm de rainure
Mounting plate
16/3.5 mm hinge groove

No. K700B0010



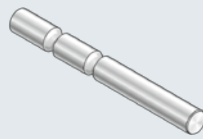
VEKA-Befestigungsplatte
24/4,0 mm Beschlagnut
VEKA-Contre-plaque de
fixation 24/4,0 mm de rainure
VEKA-Mounting plate
20/4.0 mm hinge groove

No. K700F0007



Abdeckkappe
Capuchon
Cap

No. K700K0003
(weiß/blanc/white)
No. K700K0002
(schwarz/noir/black)



Lagerbolzen
Axe
Bearing pin
No. K700E0001



Lagerbuchse
Douille PVC
Bearing bushing
No. K700K0001
(weiß/blanc/white)
No. K700K0000
(schwarz/noir/black)



Rahmenbandteil mit
Höhenverstellspindel
RAL-Farbe angeben
Bras dormant avec douille
filetée
Mentionner teinte RAL
Frame hinge part with vertical
adjustment spindle
Indicate RAL colour

No. K700B0000



Blende
RAL-Farbe angeben
Fourreau cache-vis
Mentionner teinte RAL
Front cover
Indicate RAL colour

No. K700F0004



Schraube für
Rahmenbandteil 6,3 x 53
Vis pour bras dormant 6,3 x 53
Screw for frame hinge part
6.3 x 53

No. K400E0014



Schraube für
Befestigungsplatte 6 x 40
Vis pour contre-plaque
de fixation 6x40
Screw for mounting plate 6 x 40

No. EF9000521



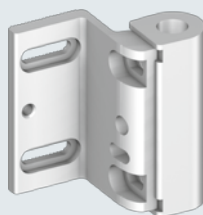
Zylinderschraube für
Flügelbandteilbefestigung
Vis cylindrique pour ouvrant
Pan head screw for mounting
door hinge blade

No. D7984M6x12





Rahmenbandteil
RAL-Farbe angeben
Bras dormant
Mentionner teinte RAL
Frame hinge part
Indicate RAL colour
Art.-Nr. auf Anfrage
No. d'article sur demande
Item no. on request



Flügelbandteil
RAL-Farbe angeben
Bras ouvrant
Mentionner teinte RAL
Door hinge blade
Indicate RAL colour
Art.-Nr. auf Anfrage
No. d'article sur demande
Item no. on request



FBT Zwischenstück
Pièce intermédiaire
bras ouvrant
Wing hinge part interface
No. K700B002



Lagerbuchse
Douille PVC
Bearing bushing
No. K700K0000
(schwarz/noir/black)
No. K700K0001
(weiß/blanc/white)



Lagerbuchse kurz
Petite douille PVC
Bearing bushing short
No. K700E0006
(schwarz/noir/black)
No. K700E0009
(weiß/blanc/white)



Exzenterbolzen
Came
Eccentric pin
No. K700E0000



Hebespindel
Douille filetée
Lifting and lowering spindle
No. A100G0003



Blende
RAL-Farbe angeben
Fourreau cache-vis
Mentionner teinte RAL
Front cover
Indicate RAL colour
No. K700F0004



Abdeckkappe
Capuchon
Cap hinge blade
No. K700K0002
(schwarz/noir/black)
No. K700K0003
(weiß/blanc/white)



Lagerbolzen
Axe
Bearing pin
No. K700E0007



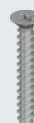
Schraube für Rahmenbandteil
Vis pour bras dormant
Screw for frame hinge part
No. K400E0014



Zylinderschraube M6x12
Vis à tête cylindrique M6x12
Pan head screw M6x12
No. DIN7984-M6x12



Zylinderschraube M6x10
Vis à tête cylindrique M6x10
Pan head screw M6x10
No. DIN7984-M6x10



Senkblechschraube
Vis à tôle
Countersunk head tapping screw
No. 9000521



Gewindestift M6x10
Vis pointeau M6x10
Set screw M6x10
No. DIN916-M6x10



Rahmenbandteil
RAL-Farbe angeben
Bras dormant
Mentionner teinte RAL
Frame hinge part
Indicate RAL colour
Art.-Nr. auf Anfrage
No. d'article sur demande
Item no. on request



Flügelbandteil
RAL-Farbe angeben
Bras ouvrant
Mentionner teinte RAL
Door hinge blade
Indicate RAL colour
Art.-Nr. auf Anfrage
No. d'article sur demande
Item no. on request



Blende RBT
RAL-Farbe angeben
Cache-vis dormant
Mentionner teinte RAL
Cover frame hinge part
Indicate RAL colour
Art.-Nr. auf Anfrage
No. d'article sur demande
Item no. on request



Blende FBT
RAL-Farbe angeben
Fourreau cache-vis ouvrant
Mentionner teinte RAL
Cover wing hinge part
Indicate RAL colour
Art.-Nr. auf Anfrage
No. d'article sur demande
Item no. on request



Lagerbolzen
Axe
Bearing pin
No. K700E0100



Lagerbuchse
Douille PVC
Bearing bushing
No. K700K0100
(schwarz / noir / black)
No. K700K0103
(weiß / blanc / white)



Abdeckkappe
Capuchon
Cap hinge blade
No. K700K0102
(schwarz / noir / black)
No. K700K0105
(weiß / blanc / white)



Stopfen
Bouchon
Plug
No. K700K0101
(schwarz / noir / black)
No. K700K0104
(weiß / blanc / white)



Senkkopfschraube 6,3x40
Vis fraisée 6,3x40
Counter-sunk screw 6,3x40
No. R200E0003



Zylinderschraube M6x10
Vis à tête cylindrique M6x10
Pan head screw M6x10
No. DIN7984-M6x10



Hebespindel
Douille filetée
Lifting and lowering spindle
No. A100G0003



Exzenter
Came
Eccentric tappet
No. K700E0101



Gewindestift M6x14
Vis pointeau M6x14
Set screw M6x14
No. K700E0102





K604 ■ 0001

K604 ■ 0003



Lagerbuchse mit Hebespindel
Bus met hoogtespindel
Douille PVC avec douille filetée
*Bearing bushing with lowering
and lifting spindle*

No. K200B0047
(weiß/wit/blanc/white)
No. K200B0046
(schwarz/zwart/noir/black)



Senkblechschraube
für Rahmenbandteil
Verzonken schroef kaderdeel
Vis à tôle à tête conique pour
bras dormant
*Countersunk head tapping
screw for frame hinge part*

No. K600E0001



Senkblechschraube 6 x 40
Verzonken schroef 6 x 40
Vis à tôle à tête conique 6 x 40
*Countersunk head tapping
screw 6 x 40*

No. EF9000521



Abdeckstück Flügelbandteil
RAL-Farbe angeben
*Afdekstuk
vleugelbandgedeelte*
RAL kleur vermelden
Cache-vis bras ouvrant
Mentionner teinte RAL
Cover door hinge blade
Indicate RAL colour

No. K200E0015



Stopfen
Stop
Bouchon
Plug

No. K400K0008
(weiß/wit/blanc/white)
No. K400K0009
(schwarz/zwart/noir/black)



Halteschraube für
Abdeckstück (klein)
Blokkeringsschroef (klein)
Vis de fixation du cache-vis
(petite)
*Locking screw for cover strip
(small)*

No. E3300802

Neue Ausführung! Ab 2008
Nieuwe versie! Geldig vanaf 2008
Nouvelle version ! À partir de 2008
New version! From 2008



Lagerbolzen
Scharnierpen
Axe
Bearing pin

No. K200E0009



Abdeckkappe oben
Afdekkap boven
Capuchon supérieur
Cap, top

No. K200K0011
(weiß/wit/blanc/white)
No. K200K0010
(schwarz/zwart/noir/black)



Zylinderschraube
Cylinderschroef
Vis à tête cylindrique
Pan head screw

No. K200E0011

Alte Ausführung! Bis 2007
Oude versie! Geldig tot 2007
Ancienne version ! Jusqu'à 2007
Old version! Valid until 2007



Exzenterbolzen
Excentrische as
Axe excentrique
Eccentric pin

No. K200E0001



Kappe mit
Aufdeckeinstellung
Kap met opdekverstelling
Capuchon avec cales de
réglage
Cap with upstand adjustment

No. K200K0003
(weiß/wit/blanc/white)
No. K200K0000
(schwarz/zwart/noir/black)



Gewindestift
Veiligheidsschroef
Vis pointeau
Set screw

No. DT914M6x8/N



Lagerbuchse mit Hebespindel
Bus met hoogtespindel
 Douille PVC avec douille filetée
Bearing bushing with lowering and lifting spindle
No. K200B0006
 (weiß/wit/blanc/white)
No. K200B0001
 (schwarz/zwart/noir/black)



Senkblechschraube für Rahmenbandteil
Verzonken schroef kaderdeel
 Vis à tôle à tête conique pour bras dormant
Countersunk head tapping screw for frame hinge part
No. K600E0001



Halteschraube für Abdeckstück (klein)
Blokkeringsschroef (klein)
 Vis de fixation du cache-vis (petite)
Locking screw for cover strip (small)
No. E3300802



Abdeckstück Rahmenbandteil
 RAL-Farbe angeben
Afdekstuk kaderdeel
RAL kleur vermelden
 Cache-vis bras dormant
 Mentionner teinte RAL
Hinge cover frame hinge part
Indicate RAL colour
No. K600F0026



Lagerbolzen
Scharnierpen
 Axe
Bearing pin
No. K200E0009



Abdeckstück Flügelbandteil
 RAL-Farbe angeben
Afdekstuk vleugelbandgedeelte
RAL kleur vermelden
 Cache-vis bras ouvrant
 Mentionner teinte RAL
Cover door hinge blade
Indicate RAL colour
No. K200E0014



Stopfen
Stop
 Bouchon
Plug
No. K400K0008
 (weiß/wit/blanc/white)
No. K400K0009
 (schwarz/zwart/noir/black)



Senkblechschraube 6 x 40
Verzonken schroef 6 x 40
 Vis à tôle à tête conique 6 x 40
Countersunk head tapping screw 6 x 40
No. EF9000521



Abdeckkappe unten
Afdekkap onder
 Capuchon inférieur
Cap, bottom
No. EF10200380/WS
 (weiß/wit/blanc/white)
No. EF10200380/SZ
 (schwarz/zwart/noir/black)



Abdeckkappe oben
Afdekkap boven
 Capuchon supérieur
Cap, top
No. K200K0011
 (weiß/wit/blanc/white)
No. K200K0010
 (schwarz/zwart/noir/black)



Zylinderschraube
Cylinderschroef
 Vis à tête cylindrique
Pan head screw
No. K200E0011



K604 ■ 0004
 K604 ■ 0005
 K604 ■ 0006
 K604 ■ 0007



- K605 ■ 0002
- K605 ■ 0003
- K605 ■ 0004
- K605 ■ 0007
- K605 ■ 0010



Lagerbuchse mit Hebespindel
Bus met hoogtespindel
Douille PVC avec douille fileté
Bearing bushing with lowering and lifting spindle
No. K200B0006
(weiß/wit/blanc/white)
No. K200B0001
(schwarz/zwart/noir/black)



Abdeckstück
Rahmenbandteil
RAL-Farbe angeben
Afdekstuk kaderdeel
RAL kleur vermelden
Cache-vis bras dormant
Mentionner teinte RAL
Hinge cover frame hinge part
Indicate RAL colour
No. K600F0026



Abdeckstück Flügelbandteil
RAL-Farbe angeben
Afdekstuk vleugelbandgedeelte
RAL kleur vermelden
Cache-vis bras ouvrant
Mentionner teinte RAL
Cover door hinge blade
Indicate RAL colour
No. K200E0015



Stopfen
Stop
Bouillon
Plug
No. K400K0008
(weiß/wit/blanc/white)
No. K400K0009
(schwarz/zwart/noir/black)



Halteschraube für
Abdeckstück (klein)
Blokkeringsschroef (klein)
Vis de fixation du cache-vis
(petite)
Locking screw for cover strip (small)
No. E3300802



Senkblechschraube 6 x 40
Verzinken schroef 6 x 40
Vis à tôle à tête conique 6 x 40
Countersunk head tapping screw 6 x 40
No. EF9000521



Abdeckkappe unten
Afdekkap onder
Capuchon inférieur
Cap, bottom
No. EF10200380/WS
(weiß/wit/blanc/white)
No. EF10200380/SZ
(schwarz/zwart/noir/black)

Neue Ausführung! Ab 2008
Nieuwe versie! Geldig vanaf 2008
Nouvelle version ! À partir de 2008
New version! From 2008



Lagerbolzen
Scharnierpen
Axe
Bearing pin
No. K200E0009



Abdeckkappe oben
Afdekkap boven
Capuchon supérieur
Cap, top
No. K200K0011
(weiß/wit/blanc/white)
No. K200K0010
(schwarz/zwart/noir/black)



Zylinderschraube
Cylinderschroef
Vis à tête cylindrique
Pan head screw
No. K200E0011

Alte Ausführung! Bis 2007
Oude versie! Geldig tot 2007
Ancienne version ! Jusqu'à 2007
Old version! Valid until 2007



Exzenterbolzen
Excentrische as
Axe excentrique
Eccentric pin
No. K200E0001



Kappe mit
Aufdeckeinstellung
Kap met opdekverstelling
Capuchon avec cales de
réglage
Cap with upstand adjustment
No. K200K0003
(weiß/wit/blanc/white)
No. K200K0000
(weiß/wit/blanc/white)



Gewindestift
Veiligheidsschroef
Vis pointeau
Set screw
No. DT914M6x8/N

BEFESTIGUNGSARTEN FÜR BÄNDER FÜR METALLTÜREN

Modes de fixation pour paumelles pour portes métalliques

Fixing methods for hinges for metal doors

Anker-Schraube/Vis d'ancrage directe/Anchor screw			
Türband 4			
Ausführung Version Version		No.	Kennbuchstabe in Verbindung mit komplettem Band Lettre d'identification dans la référence de la paumelle Code lettering in combination with complete hinge
Stahl/Acier/Steel	48 mm	A900E0007	T
Nutzlänge/Longueur utile/Effective length	30 mm		
Niro/Inox/Stainless steel	48 mm	A900E0010	V
Nutzlänge/Longueur utile/Effective length	30 mm		
Stahl/Acier/Steel	58 mm	A900E0005	W
Nutzlänge/Longueur utile/Effective length	40 mm		
Niro/Inox/Stainless steel	58 mm	A900E0009	Y
Nutzlänge/Longueur utile/Effective length	40 mm		
Für Stahlprofile/Pour profiles en acier/For steel profiles	58 mm	A900E0012	S
Nutzlänge/Longueur utile/Effective length	40 mm		
Stahl/Acier/Steel	74 mm	A900E0008	M
Nutzlänge/Longueur utile/Effective length	56 mm		
Niro/Inox/Stainless steel	74 mm	A900E0011	N
Nutzlänge/Longueur utile/Effective length	56 mm		
Stahl/Acier/Steel	37,5 mm	A900E0014	K
Nutzlänge/Longueur utile/Effective length	19,5 mm		
Niro/Inox/Stainless steel	37,5 mm	A900E0046	L
Nutzlänge/Longueur utile/Effective length	19,5 mm		

Schraub-Anker/Vis d'ancrage/Screw anchor			
Serie 60 AT			
Ausführung Version Version		No.	Kennbuchstabe in Verbindung mit komplettem Band Lettre d'identification dans la référence de la paumelle Code lettering in combination with complete hinge
Stahl/Acier/Steel	41 mm	A700E0045	T
Nutzlänge/Longueur utile/Effective length	32 mm		
Niro/Inox/Stainless steel	41 mm	A700E0046	V
Nutzlänge/Longueur utile/Effective length	32 mm		
Stahl/Acier/Steel	51 mm	A700E0008	W
Nutzlänge/Longueur utile/Effective length	42 mm		
Niro/Inox/Stainless steel	51 mm	A700E0009	Y
Nutzlänge/Longueur utile/Effective length	42 mm		
Für Stahlprofile/Pour profiles en acier/For steel profiles	51 mm	A700E0021	S
Nutzlänge/Longueur utile/Effective length	42 mm		
Niro/Inox/Stainless steel	55 mm	A700E0027	N
Nutzlänge/Longueur utile/Effective length	46 mm		
Stahl/Acier/Steel	55 mm	A700E0023	M
Nutzlänge/Longueur utile/Effective length	46 mm		
Stahl/Acier/Steel	36 mm	A700E0043	K
Nutzlänge/Longueur utile/Effective length	28 mm		
Niro/Inox/Stainless steel	36 mm	A700E0044	L
Nutzlänge/Longueur utile/Effective length	28 mm		

Schraube verzinkt/Vis galvanisé/Galvanised screw	M8 x 22	E1512805
Schraube Niro/Vis inox/Stainless steel screw	M8 x 22	E1514802

Befestigungsplatten/Contreplaques/Mounting plates		15	21
Serie 60 AT		No.	No.
Für Rahmen- und Flügelbandteil/Pour bras dormant et bras ouvrant/For frame hinge part and wing hinge part		A650A0041	A650A0044
Für Flügelbandteil/Pour bras ouvrant/For wing hinge part		A650A0042	A650A0012
Für Rahmenbandteil/Pour bras dormant/For frame hinge part		A650A0043	A650A0013
Türband 4		No.	No.
Für Rahmen- und Flügelbandteil/Pour bras dormant et bras ouvrant/For frame hinge part and hinge blade for door		A850A0002	A850A0004
Für Flügelbandteil/Pour bras ouvrant/For hinge blade for door		A850A0002	A850A0004
Für Rahmenbandteil/Pour bras dormant/For frame hinge part		A850A0003	A850A0005

	Verzinkt Galvanisé Galvanised	Niro Inox Stainless steel
Schraube/Vis/Screw	No.	No.
M8x25	E1512801	E1514803
M8x31	E1512810	E1514806
M8x38	E1512802	E1514804
M8x49	E1512803	E1514805
M8x63	E1512806	-
M8x102	E1512804	-

Spreibbuchsenbefestigung/Fixation par douilles à expansion/Expansion bushing mounting	
Serie 60 AT	
	No.
Spreibbuchse, Kegelbuchse, Schraube M8x38 Douille à expansion, douille conique, vis M8x38 Expansion bushing, tapered bushing, screw M8x38	A650A0083

Spreibbuchsenbefestigung/Fixation par douilles à expansion/Expansion bushing mounting

Mindestwandstärke der Profile von 2,2 mm erforderlich. Gewicht bei 2000 x 1000 mm großen Flügeln maximal 80 kg. Nur verwendbar mit Kegelbuchsen. Werkseitige Montage erforderlich. Bohrlehren und Ausführungen für Wandstärken über 3 mm auf Anfrage.

Epaisseur minimum des parois du profil de 2,2 mm nécessaire. Poids max. admissible de 80 kg pour des dimensions de vantaux de 2000 x 1000 mm. Utilisables uniquement avec des douilles coniques. Montage en usine nécessaire. Gabarits de perçage et versions spécifiques pour parois de profils supérieure à 3 mm sur demande.

Sections must have a minimum wall thickness of 2.2 mm. Maximum weight is 80 kg with 2000 x 1000 mm door leaf. May only be used with tapered bushings. Factory assembly necessary. Drilling jigs and designs for walls thicker than 3 mm available on request.



Dr. Hahn GmbH & Co. KG

Trompeterallee 162-170 · D-41189 Mönchengladbach · Postfach 40 01 09 · D-41181 Mönchengladbach
Phone + 49(0)2166/954-3 · Fax + 49(0)2166/954-444 · Internet: www.dr-hahn.com · E-Mail: sales@dr-hahn.com