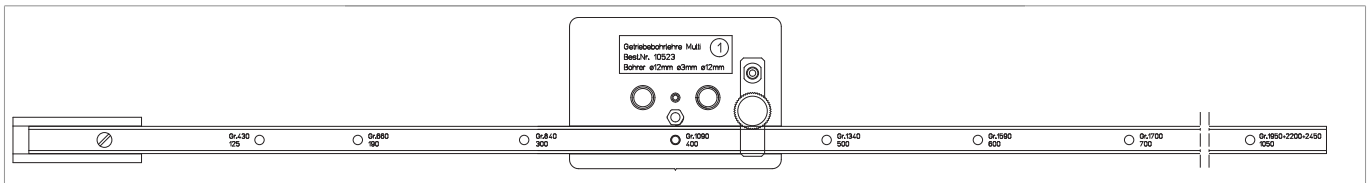


## 203862 - Bohrlehre MM für Getriebebohrung für 3mm- und 12mm-Bohrer

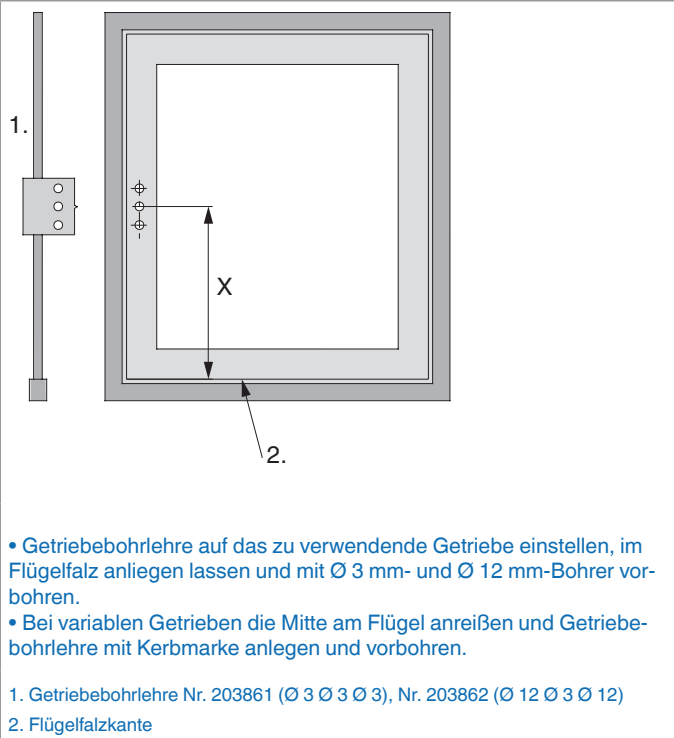
### Technische Zeichnung



			<b>No</b>
Bohrlehre für Getriebebohrung MM	für 3mm- und 12mm- Bohrer	1	203862

### Einbau der Beschlagteile am Flügel

#### Griffbohrung



- Getriebebohrlehre auf das zu verwendende Getriebe einstellen, im Flügelfalz anliegen lassen und mit Ø 3 mm- und Ø 12 mm-Bohrer vorbohren.
- Bei variablen Getrieben die Mitte am Flügel anreißen und Getriebebohrlehre mit Kerbmarke anlegen und vorbohren.

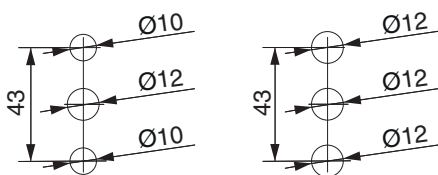


X	Größe
125	430
190	660
300	840
400	1090
500	1340
600	1590
700	1700
1050	1950
1050	2200
1050	2450

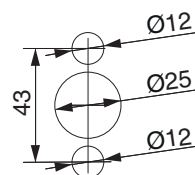
Empfehlung: X sollte zwischen 1/3 und 1/2 von FFH sein.

Griffbohrung Bohrbilder

1.



2.



1. Für Kunststoff- und Aluminiumfenster: mit Nocken Ø 10 mm bzw. Ø 12 mm

2. Für Holzfenster: mit Nocken Ø 12 mm