

SFS unimarket Befestigungssystem für Hebeschiebetüren: Kein Absenken in der oberen Weite

Insbesondere Grossflächen-Elemente in Betonbauten senken sich im Bereich der oberen Weite ab. Dies führt zu immer schwererer Handhabung beim Öffnen und Schliessen der schiebbaren Elemente, bis hin zum Verklemmen. Das kann zu steigenden Garantieansprüchen Ihrer Kunden führen. Jetzt revolutioniert ein ganz neues Befestigungssystem die Fensterbranche. Endlich gibt es ein System, das die Funktions-

fähigkeit von Hebeschiebetüren langfristig gewährleistet. Mit dem neuen Befestigungssystem von SFS unimarket wird die obere Weite gestützt und die Absenkung ausgeglichen. Die Gewährleistungsansprüche werden minimiert und Ihre Kunden sind langfristig überzeugt von Qualität und Leistung. Zufriedene Kunden geben Ihnen mehr Sicherheit und vermeiden zeitraubende Ärgernisse.



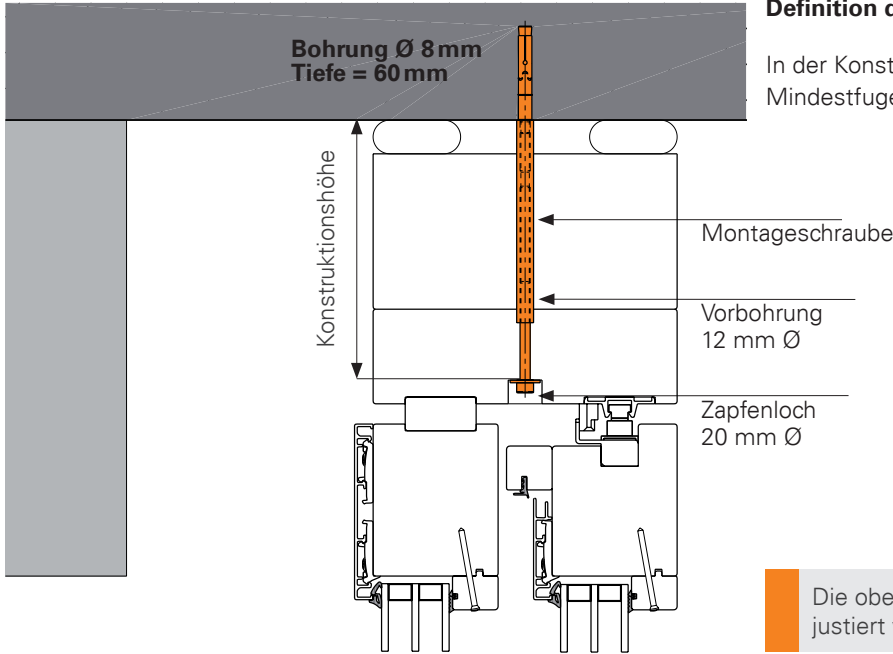
Ihr Nutzen:

- Gewährleistet die langfristige Funktionsfähigkeit von Hebeschiebetüren
- Leichte Montage
- Einfaches Nachjustieren
- Sichere Anwendung dank komplettem System
- Mehr Sicherheit und zufriedene Kunden
- In der Praxis 1000-fach bewährt

Bestellen Sie online:
www.sfsunimarket.biz

SFS unimarket Befestigungssystem für Hebeschiebetüren

Schema: Montage Hebeschiebetüre (obere Weite/Zarge)
Baukörper, z.B. in Beton



Definition der Konstruktionshöhe

In der Konstruktionshöhe ist die Grundluft zu berücksichtigen! Mindestfugenbreite 10 mm und 1/350 der lichten Breite.

Die obere Weite kann jederzeit millimetergenau justiert werden.

Auswahl Länge des Befestigungssystems

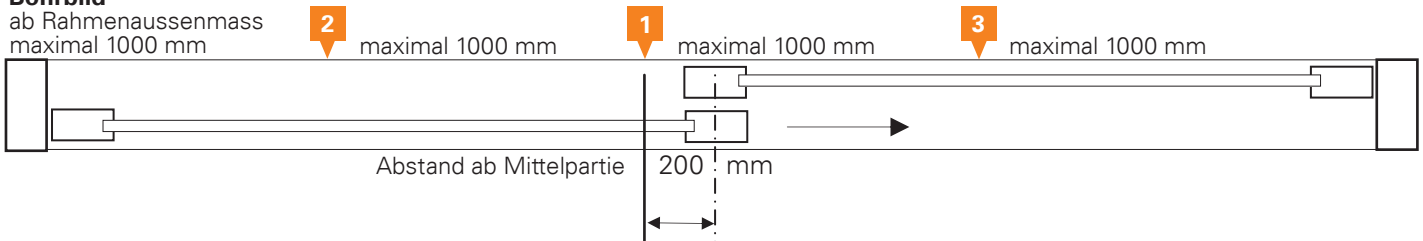
Konstruktionshöhe ab Zapfenloch-Grund bis Beton (Unterkante Baukörper) in mm	70 -99	100 -139	140 -179	180 -219	220 -259	260 -299	300 -339	340 -379	380 -419	420 -459	460 -499	500 -539
Montageschraube in der Länge mm	50	80	120	160	200	240	280	320	360	400	440	480
Innen-Sechskantschraube M 6 SW 5	50	80	80	80	80	80	80	80	80	80	80	80

Definition der Position und Anzahl des Befestigungssystems

- 1 Position des 1. Befestigungssystems: z.B. 200 mm auf Seite Durchgang ab Mittelachse (vom Hersteller abhängig). Möglichst zentrierte Montage der Schraube.
- 2 Befestigungssystem beim Durchgang: Symmetrisch aufgeteilt, maximal 1000 mm.
- 3 Befestigungssystem bei der Festverglasung: Symmetrisch aufgeteilt, maximal 1000 mm.

Bohrbild

ab Rahmenaussenmass maximal 1000 mm



Montageanleitung



1. Bohren Sie durch die obere Weite ein Loch \varnothing 12 mm, anschliessend in die Betondecke ein Loch \varnothing 8 mm und Tiefe 60 mm.



2. Drehen Sie das Befestigungssystem in das Einschlagwerkzeug ein.



3. Schlagen Sie das Befestigungssystem in das vorgebohrte Loch bis zum Anschlag.



4. Drehen Sie die beige-packte Innen-Sechskantschraube mit der Scheibe ein. Nivellieren Sie die obere Weite. Stecken Sie die Abdeckkappe auf.

**1 Befestigungssystem Set von SFS unimarket enthält:
20 Stk. Befestigungssysteme, mit vormontiertem Hülsenanker, Innen-Sechskantschraube M6,
U-Scheiben und PVC-Abdeckkappen weiss.**

Bestell-Nr.	Bezeichnung	Länge (mm)	VE	Bestellmenge
512048	Befestigungssystem Set 50 für Betondecke	50	20	
512049	Befestigungssystem Set 80 für Betondecke	80	20	
512050	Befestigungssystem Set 120 für Betondecke	120	20	
512051	Befestigungssystem Set 160 für Betondecke	160	20	
512052	Befestigungssystem Set 200 für Betondecke	200	20	
512053	Befestigungssystem Set 240 für Betondecke	240	20	
512054	Befestigungssystem Set 280 für Betondecke	280	20	
512055	Befestigungssystem Set 320 für Betondecke	320	20	
512056	Befestigungssystem Set 360 für Betondecke	360	20	
512057	Befestigungssystem Set 400 für Betondecke	400	20	
512058	Befestigungssystem Set 440 für Betondecke	440	20	
512059	Befestigungssystem Set 480 für Betondecke	480	20	
512060	Befestigungssystem Set 50 mit Stockschraube für Holzdecke	50	20	
512061	Befestigungssystem Set 80 mit Stockschraube für Holzdecke	80	20	

Zubehör

Bestell-Nr.	Bezeichnung	VE	Bestellmenge
428612	Einschlagwerkzeug Ø 8 mm	1 Stk.	
248606	SDS Bohrer Ø 8 mm, Länge 610 / 550 mm	1 Stk.	
425267	SDS-Plus X5L Bohrer Ø 8 mm, Länge 465 / 400 mm	1 Stk.	
425265	SDS-Plus X5L Bohrer Ø 8 mm, Länge 265 / 200 mm	1 Stk.	
453172	Forstnerbohrer Ø 20 mm	1 Stk.	
453169	Forstnerbohrer Ø 15 mm	1 Stk.	
202918	Schalungsbohrer Ø 12 mm, Länge 600 mm	1 Stk.	
411258	WERA Bit, Innensechskant lang, 90 mm, SW5	1 Stk.	
456862	SFS Montagewinkel (70x58 mm)	50 Stk.	
456863	SFS Montagewinkel (120x58 mm)	50 Stk.	
490683	SFS Montagewinkel zur Schallentkopplung	20 Stk.	

Ersatzteile

Bestell-Nr.	Bezeichnung	VE	Bestellmenge
304202	Stockschraube M6x50, verzinkt blau, für Holzdecke	100 Stk.	
128434	Zyl-Schrauben Innen-Sechskant M6x50	100 Stk.	
338366	Zyl-Schrauben Innen-Sechskant M6x80	100 Stk.	
280563	U-Scheiben verzinkt blau 6.4/18 / 1.6	200 Stk.	
130223	Spannscheiben Federstahl 6.4/14 / 1.5	200 Stk.	
429057	Abdeckkappe weiss 19x23.5	100 Stk.	
416953	Abdeckkappe weiss 14x16.7	500 Stk.	
429058	Abdeckkappe schwarz 19x23.5	100 Stk.	

Koffer

Bestell-Nr.	Bezeichnung	VE	Bestellmenge
512062	Koffer mit allen Längen der Befestigungssysteme inklusive Zubehörteile	1 Stk.	

Ich wünsche eine kostenlose Demonstration.

Firma	Telefon
Strasse	Fax
PLZ/Ort	Datum/Unterschrift

SFS unimarket AG
Beschläge
Nefenstrasse 30
9435 Heerbrugg
T +41 71 727 52 50
F +41 71 727 52 04

SFS unimarket AG
Beschläge
Neumattstrasse 24
5000 Aarau
T +41 62 834 88 00
F +41 62 834 88 50

beschlaege@sfsunimarket.biz
www.sfsunimarket.biz

T 0848 80 40 10, F 0848 80 40 70