



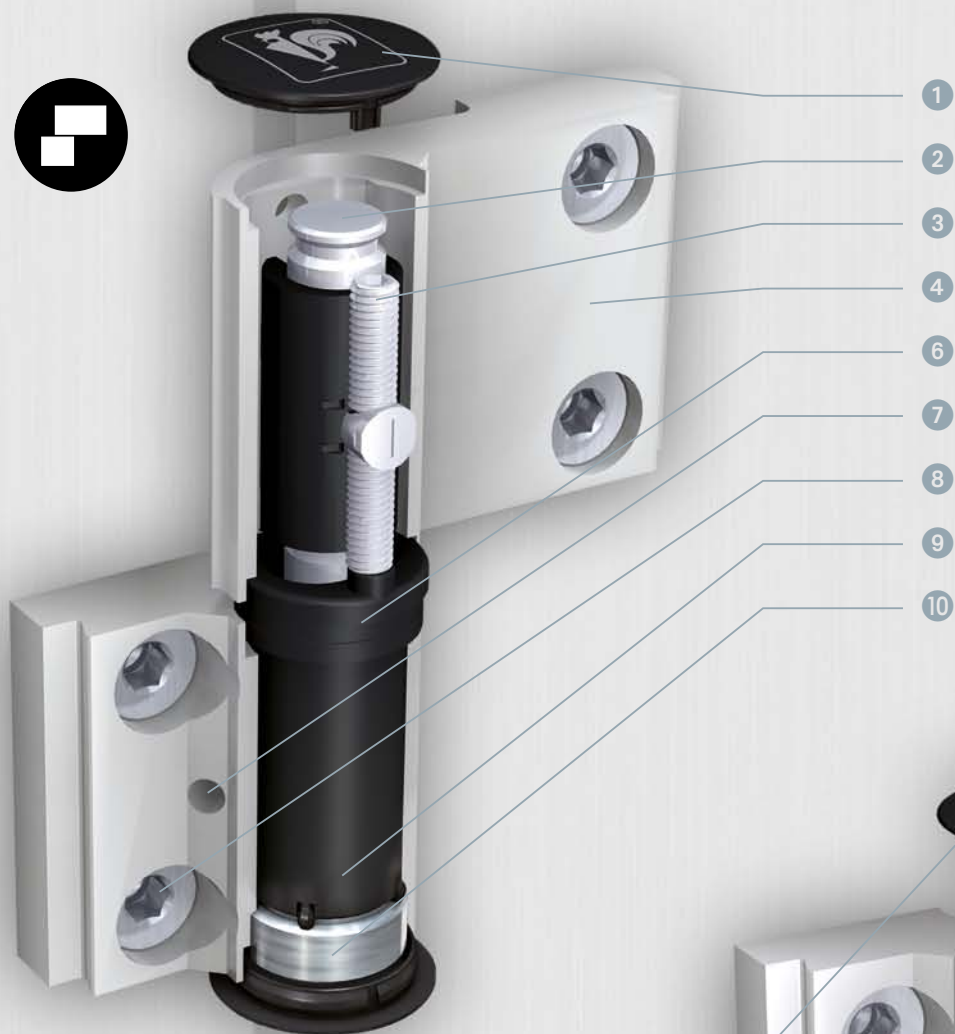
Hahn Türband 4

Pro reprezentativní objekty a pro protipožární nebo bezpečnostní dveře

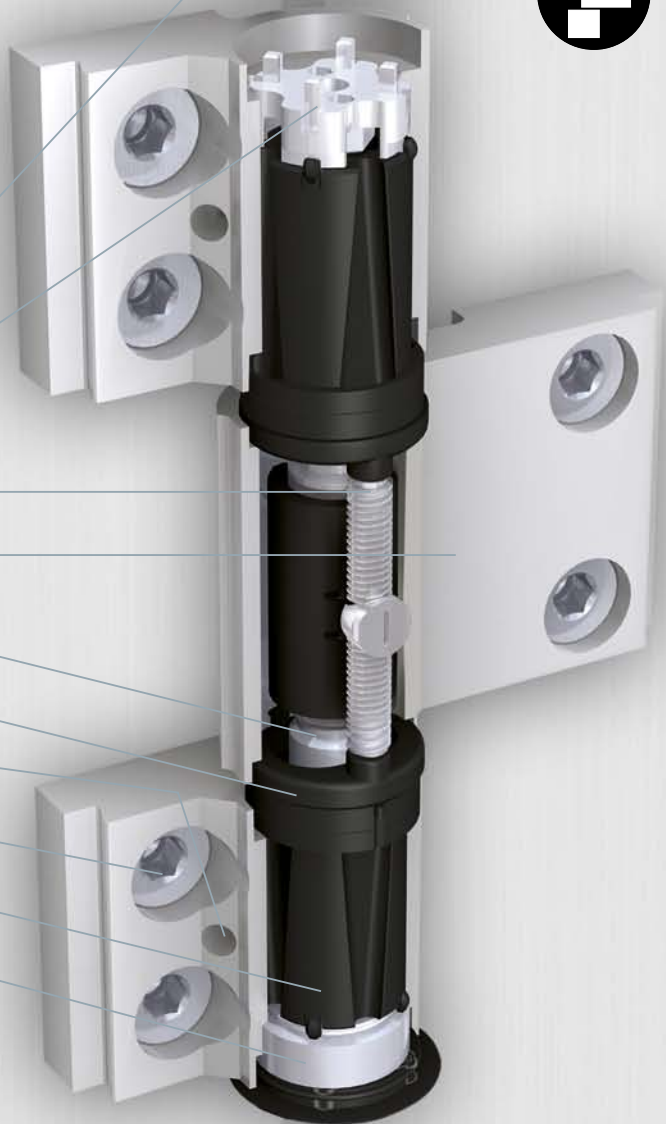


**NOVÉ – POKROKOVÝ
ZPŮSOB UPEVNĚNÍ**







- 1
- 2
- 3
- 4
- 5
- 6
- 7
- 8
- 9
- 10





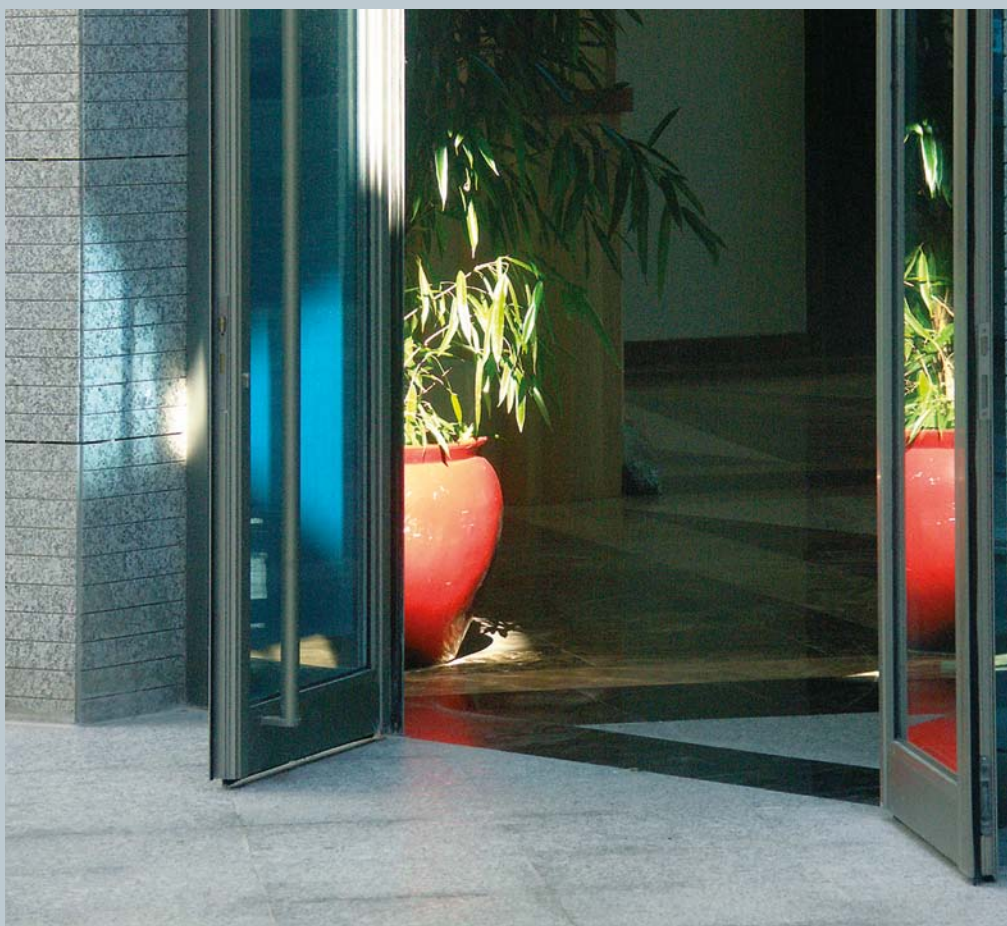
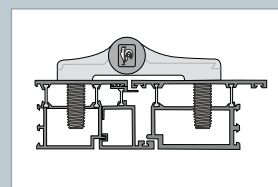
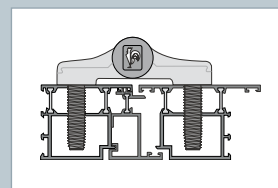
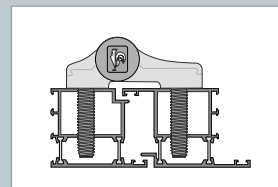
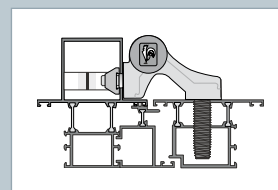
Hahn Türband 4

Šroubovací závěs válcového tvaru pro kovové dveře

- 1 tvarově a barevně stálé plastové části pro dlouhodobě kvalitní vzhled
- 2  masivní nerezový čep umožňuje vysokou nosnost
- 2  seřizovací přípravek je součástí závěsu – je vždy po ruce
- 3 seřízení ve vodorovném směru plynule $\pm 2,5$ mm – seřízení zvládne jedna osoba
- 4 pevné tělo závěsu díky elegantnímu designu působí lehce
- 5 průběžný nerezový čep – umožňuje vysokou stabilitu
- 6 bezúdržbový provoz – závěsy není nutné mazat
- 7 samosvorné kryty závěsu – s integrovaným zajišťovacím šroubem
- 8 inovativní upevnění pomocí kotvicích šroubů Hahn – rychlejší montáž
- 9 seřízení přítlaku na těsnění $\pm 0,5$ mm při zavěšeném křídle
- 10 jednoduché seřízení ve svislém směru plynule $+ 3/- 2$ mm – bez vyvážování křídla

Další přednosti

- pro všechny běžné profily
- pro ven i dovnitř otevíravé dveře, pro dveře s výměnovým profilem, rohové závěsy
- provedení i pro velmi široké dveře nebo pro dveře z úzkých profilů
- nosnost až 220 kg (3-dílný) resp. 180 kg (2-dílný), závisí na profilech a způsobu použití
- zvláštní provedení pro skládací dveře a dveře odolné proti vloupání (EN 1627)
- seřiditelný v 6-ti směrech
- eloxovaný nebo ve všech odstínech RAL



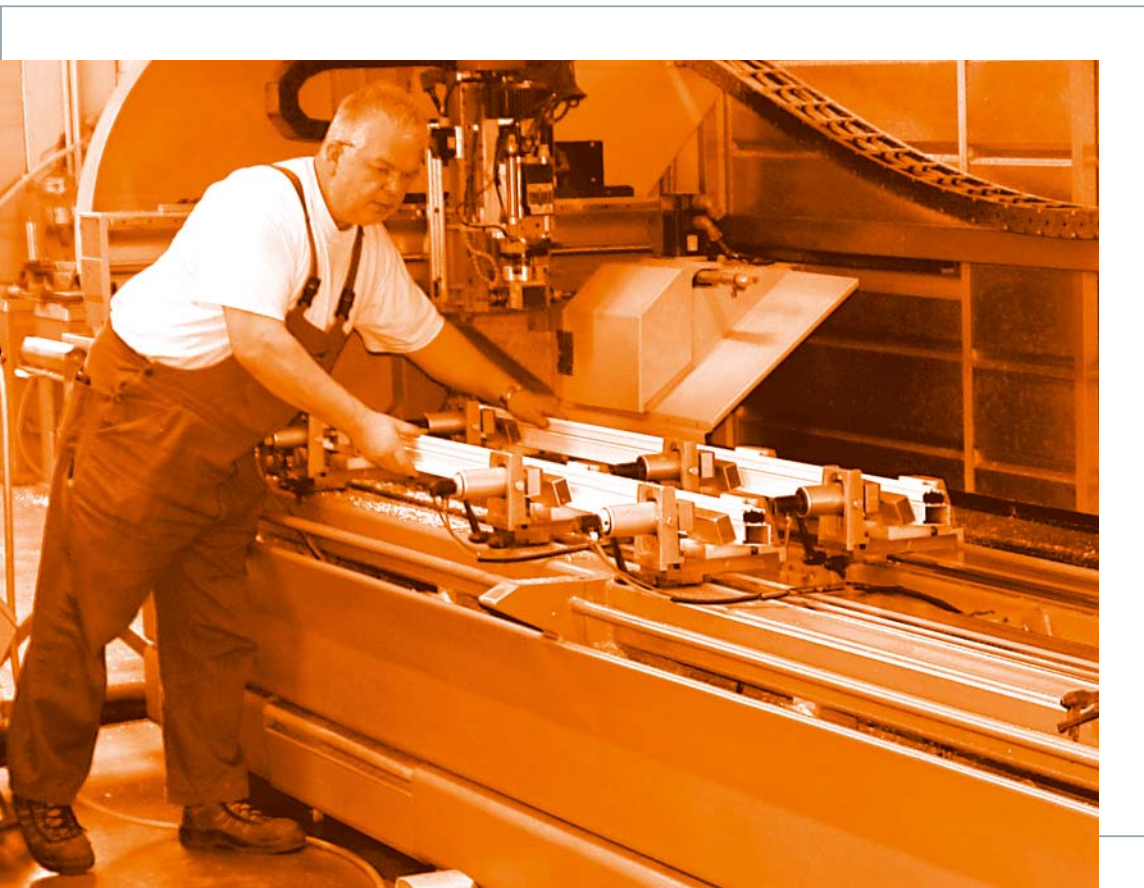


... s inovativním upevněním

Závěs Hahn Türband 4 se pomocí nově vyvinutých kotvicích šroubů Anker-Schraube přišroubuje přímo na profil. Tento postup je možné použít na téměř všechny běžné, tepelně izolované profilové systémy. Přemostění izolační komory pomocí distančních pouzder je minulostí.

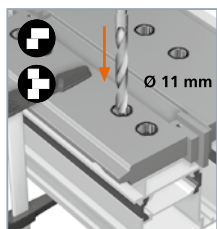


Kotvicí šroub zabrání deformaci izolační komory. Závěsy Türband 4 lze použít pro ven i dovnitř otevíravé dveře, pro dveře s výměnovým profilem, jako rohové závěsy pro dveře se staticky zesíleným profilem. Jsou vhodné i pro velmi široké dveře, dveře z úzkých profilů i pro dveře s přesazenými profily. Dokonce i u skládacích dveří nebo u dveří odolných proti vloupání jsou nové závěsy Türband 4 ta spávná volba.

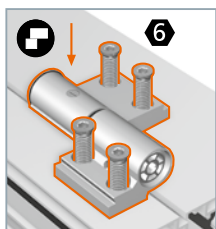


Rychlá montáž
= produktivní výroba,
 tak zní pravidlo, které pomáhá
 výrobcům dveří k vyšší rentabilitě.

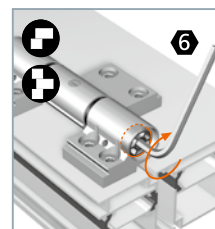
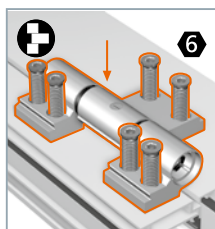
Postup montáže



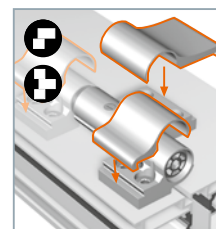
Vyvrtejte otvory
 Ø 11 mm.



Položte závěs na profil a přišroubujte ho skrz
 2 stěny, každá o min. tloušťce 1,6 mm.



Zašroubujte seřizovací
 šroub.



Nasadte pružné
 kryty závěsu. Nasadte
 plastové krytky.



Bezpečná volba



Nový závěs Türband 4 obdržel od celoevropsky uznávaného nizozemského zkušebního institutu SKG osvědčení s dvěma hvězdami. Tím je otestována a prokázána vhodnost použití pro dveře odolné proti vloupání.



Závěs Hahn Türband 4 odolal při zkouškách mnohaminutovému pokusu o vloupání – tím postavil před případné nenechavé ručičky těžký úkol.

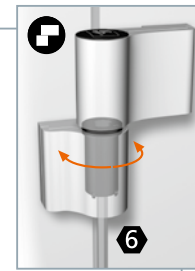


								
	Třídy použití	Životnost	Hmotnost zkušebních dveří	Protipožární odolnost	Bezpečnost	Odolnost proti korozi	Odolnost proti vloupání	Třída závěsu
	4	7	7	1	1	4	1	14
	4	7	7	1	1	4	1	14

Vysvětlení pojmů naleznete na www.dr-hahn.cz

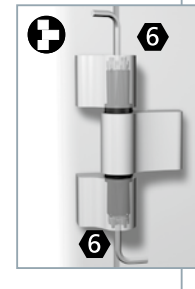


Seřízení

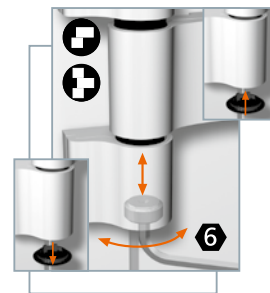


Seřízení přitlaku na těsnění

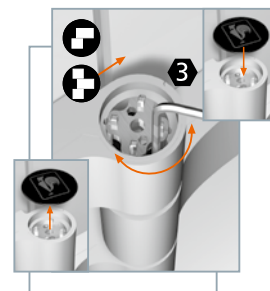
Kluznou vložku otočte o $\pm 90^\circ$, musíte ucítit zapadnutí (přítlak na těsnění $\pm 0,5$ mm).



Horní kluznou vložku otočte o $\pm 90^\circ$, musíte ucítit zapadnutí (přítlak na těsnění $\pm 0,5$ mm). Pomocí seřizovací hvězdy otočte spodní kluznou vložku o $\pm 90^\circ$, musíte ucítit zapadnutí.



Seřízení ve svislém směru + 3/- 2 mm



Seřízení ve vodorovném směru $\pm 2,5$ mm

Certifikovaná kvalita pro vysoké nároky

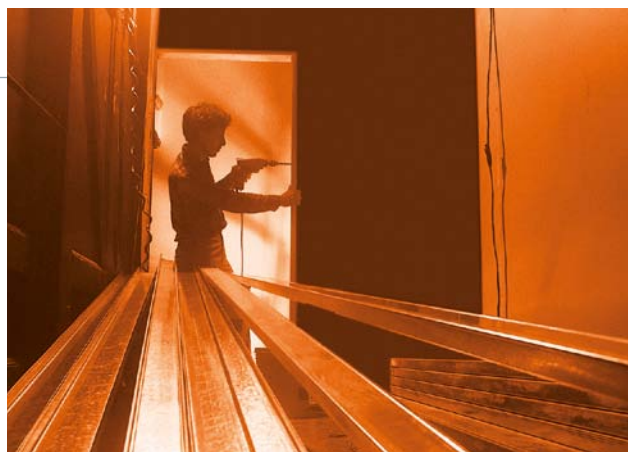
Protože se tento závěs velmi často používá na dveřích vyjímečných a prestižních objektů a také na takzvaných klasifikovaných dveřích – protipožárních, kouřotěsných, bezpečnostních nebo na únikových cestách - bylo třeba závěsy certifikovat podle CE. Závěs Hahn Türband 4 dosáhl při zkouškách podle normy EN 1935 nejvyšší, 14. třídu a je tedy certifikovaný pro nejvyšší nároky. Již v základním provedení se může použít na protipožárních dveřích. V závislosti na konstrukci profilů dveří a provozní situaci může závěs nést křídlo až o hmotnosti 220 kg – ve standardním provedení s kotvicími šrouby Anker-Schrauben.

MADE IN GERMANY

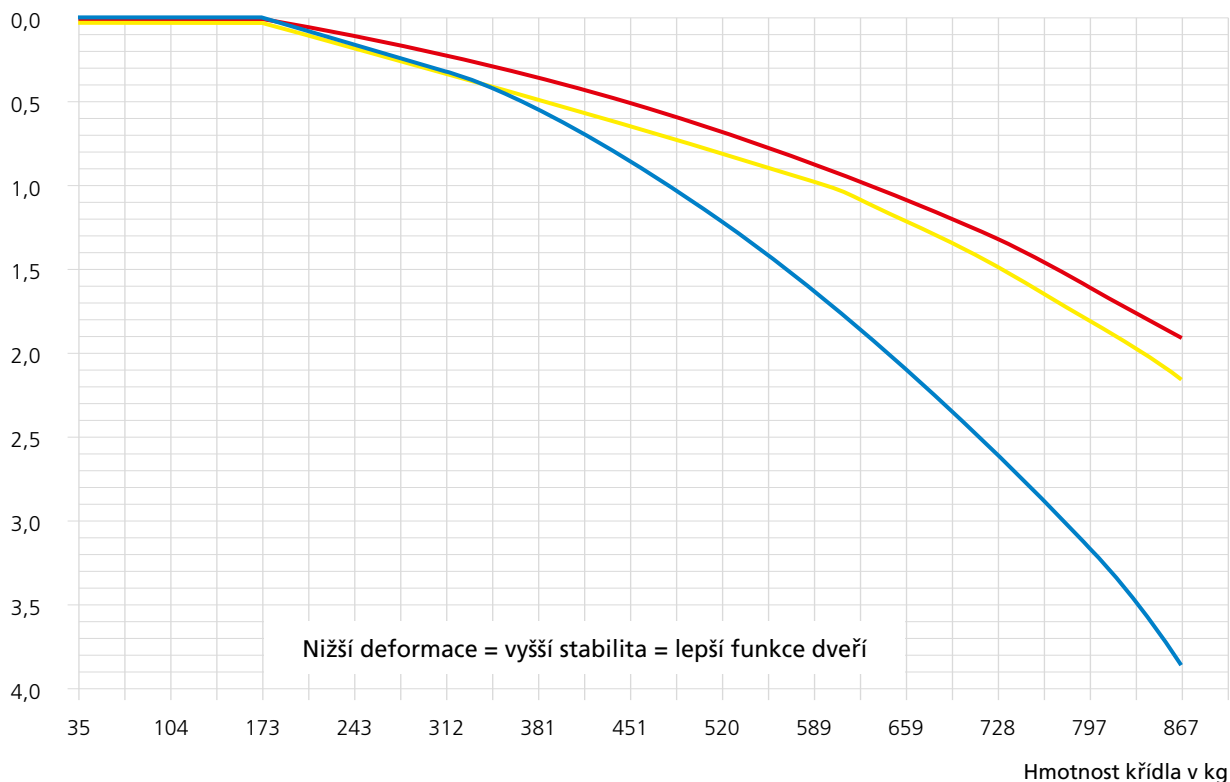


Stabilní řešení

Poté, co výrobci dveří učinili pozitivní zkušenosti se šroubovacími kotvami Schraub-Anker, které se mnohde staly již standardním způsobem upevňování, jsou speciální připevňovací šrouby logickým nástupci. Kotvicí šroub Anker-Schraube poskytuje stejné vynikající pevnostní vlastnosti – je potřeba jen dodržet minimální tloušťku stěny profilu 1,6 mm.



Deformace závěsu v mm



Hahn Türband 4
Kotvicí šrouby Anker-Schraube

Hahn Türband 4
Distanční pouzdra

Hahn Türband 4
Upevňovací tělesa

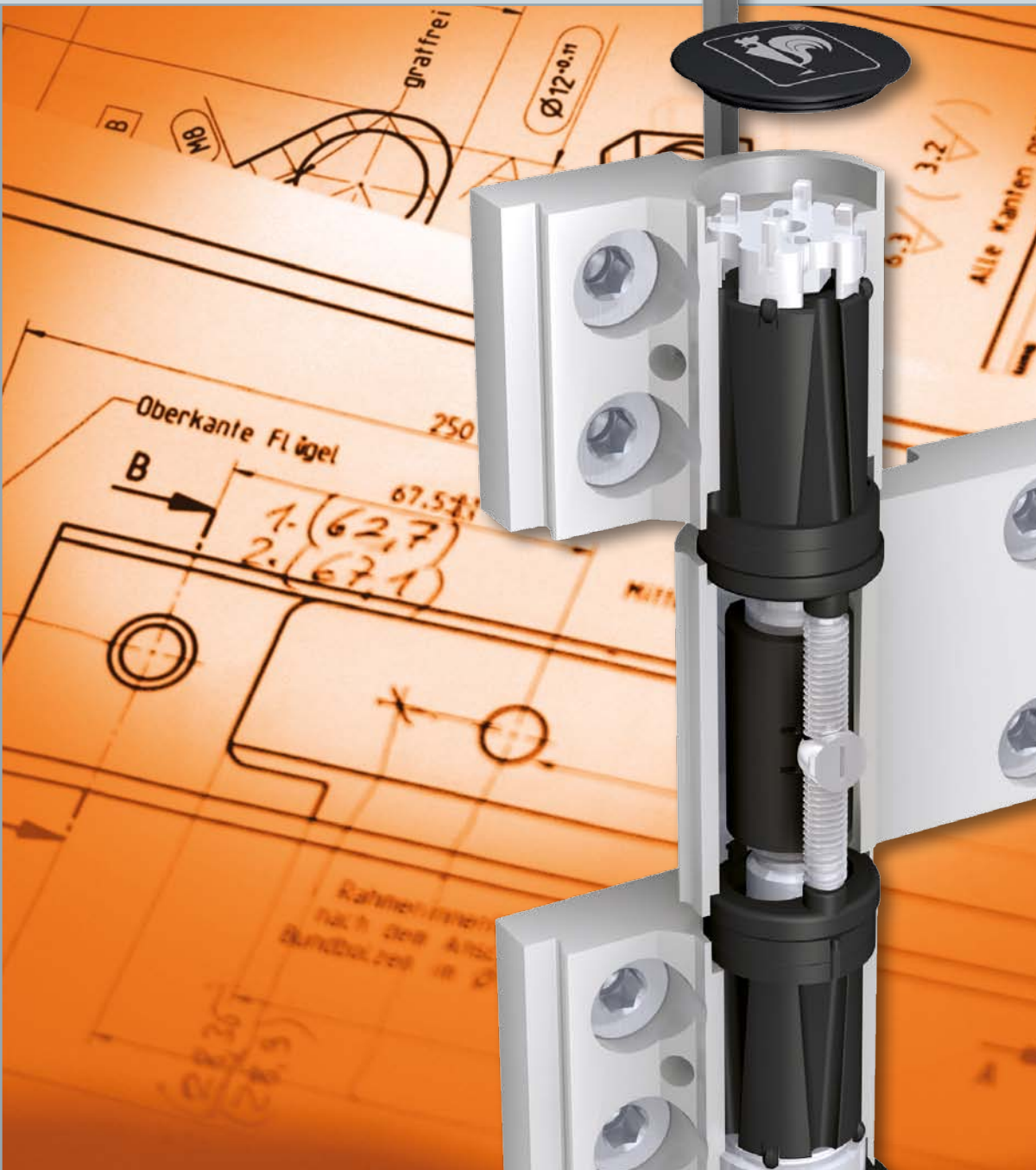
Zatížení při úhlu otevření 90° (teoretické hodnoty)

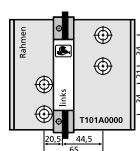


Hahn Türband 4

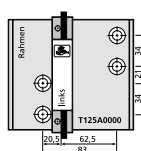
Pro reprezentativní objekty a pro protipožární nebo bezpečnostní dveře

TECHNIKA

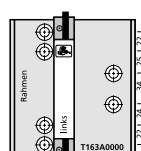




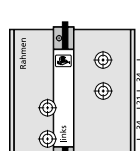
T101A0000



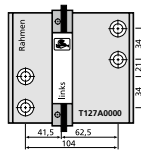
T125A0000



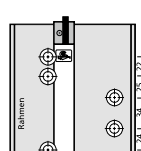
T163A0000



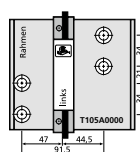
T103A0000



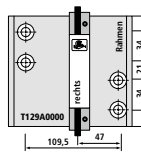
T127A0000



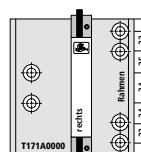
T165A0000



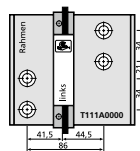
T105A0000



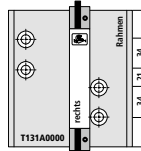
T129A0000



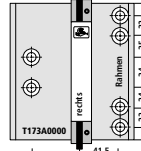
T171A0000



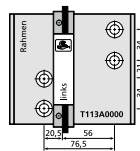
T111A0000



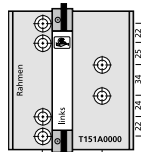
T131A0000



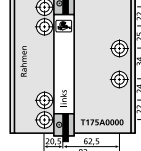
T173A0000



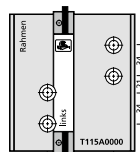
T113A0000



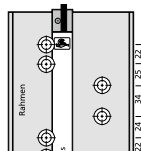
T151A0000



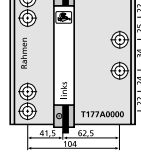
T175A0000



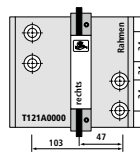
T115A0000



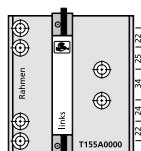
T153A0000



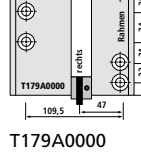
T177A0000



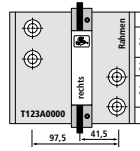
T121A0000



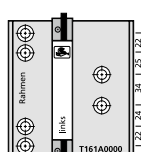
T155A0000



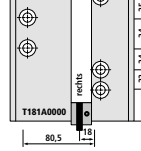
T179A0000



T123A0000



T161A0000



T181A0000

Typické příklady osazení závěsů

Pro stanovení počtu a polohy závěsů jsou potřebné následující údaje: rozměry křídla, hmotnost křídla, tloušťka stěny profilu, konstrukce profilů způsob otevírání dveří, typ zatížení, způsob upevnění závěsu.

Objekt	max. Rozměr křídla [mm]	max. Hmotnost křídla [kg]	Horní zavírač dveří OTS	Zavírač dveří s pohonem	Sekvenční zavírač dveří
Normální zatížení	Rodinný dům	1250 x 2000	160		
	Rodinný dům	1250 x 2000	180		
	Bytový dům	1250 x 2000	160		
	Bytový dům	1250 x 2000	180		
	Bytový dům	1250 x 2000	160	■	
	Bytový dům	1250 x 2000	180	■	
Silné zatížení	Nemocnice, škola, ...	1250 x 2000	160	■	
	Nemocnice, škola, ...	1250 x 2000	180		
	Nemocnice, škola, ...	1250 x 2000	160		■
	Nemocnice, škola, ...	1250 x 2000	180		■
	Nemocnice, škola, ...	1250 x 2000	160		■
	Nemocnice, škola, ...	1250 x 2000	180		■

V uvedených příkladech se uvažuje obvyklá šířka profilů (asi 45 mm) s tloušťkou stěny přibližně 2 mm. Protože se ale některé systémy profilů od těchto hodnot liší a protože důležitou roli hraje i způsob upevnění závěsu na profil, doporučujeme v případě pochybností využít naší bezplatnou poradenskou službu. Abychom Vám mohli poradit s osazením závěsů, musíme znát potřebné údaje. Vyžádejte si náš dotazník. Upozornění: Veškerá doporučení a výpočty platí pouze pro originální závěsy Hahn a vycházejí z jejich vlastností.

Počet a typ závěsů	Poloha
2 kusy dvojílný	Vzdálenost od hrany křídla asi 150 mm
3 kusy dvojílný	Třetí závěs asi 150 mm pod horním
2 kusy tříílný	Vzdálenost od hrany křídla asi 150 mm
3 kusy tříílný	Třetí závěs asi 150 mm pod horním
4 kusy tříílný	Dva závěsy nahoře, třetí uprostřed
3 kusy tříílný	Třetí závěs asi 150 mm pod horním
4 kusy tříílný	Dva závěsy nahoře, třetí uprostřed
3 kusy tříílný	Třetí závěs asi 150 mm pod horním
4 kusy tříílný	Dva závěsy nahoře, třetí uprostřed
3 kusy tříílný	Třetí závěs asi 150 mm pod horním
4 kusy tříílný	Dva závěsy nahoře, třetí uprostřed

A901□○000
 A951□○000
 A902□○000
 A952□○000
 A903□○000
 A953□○000
 A904□○000
 A954□○000
 A905□○000
 A955□○000
 A906□○000
 A956□○000
 A911□○000
 A961□○000
 A912□○000
 A962□○000
 A913□○000
 A963□○000
 A914□○000
 A964□○000
 A915□○000
 A965□○000
 A916□○000
 A966□○000
 A921□○000
 A971□○000
 A922□○000
 A972□○000
 A923□○000
 A973□○000
 A924□○000
 A974□○000
 A925□○000
 A975□○000
 A926□○000
 A976□○000
 A927□○000
 A977□○000
 A928□○000
 A978□○000
 A929□○000
 A979□○000
 A930□○000
 A980□○000
 A931□○000
 A981□○000
 A932□○000
 A982□○000
 objednací čísla
 na vyžádání
 objednací čísla
 na vyžádání

Hahn kotvicí šroub Anker-Schraube

pro hliníkové profily

37,5 mm 48 mm 58 mm 74 mm

K T V W Y M N

Objednací klíč

B = EV1 **K** = 37,5 mm, nerez
R = Elektrobraun matt **T** = 48 mm, ocel
G = RAL 9016 **V** = 48 mm, nerez
 W = 58 mm, ocel
 Y = 58 mm, nerez
 S = 58 mm, pro ocelové profily
 M = 74 mm, ocel
 N = 74 mm, nerez

Příklad:
 A901 **B** **T** 000
 → EV1, 48 mm, ocel

pro ocelové profily upínací tělesa

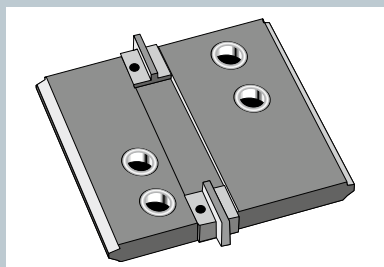
58 mm

S 15 21



Gluzné součásti jsou z bezúdržbového teflonového plastu – v žádném případě **nemažte!**

Další provedení na vyžádání

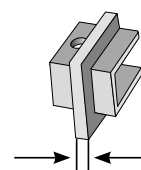


Vrtací šablonu tvoří:

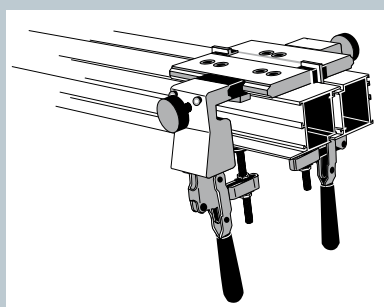
- 1 vrtací deska
- 3 páry distančních vložek
(pro spáru 4, 5 a 6 mm)
- 2 rýhované kolíky Ø 5 mm pro zajištění vložek

objednací čísla na straně 10

distanční vložky



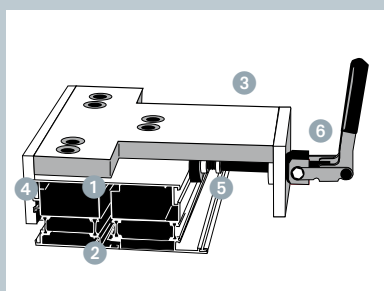
4 mm, 5 mm
nebo 6 mm



Doplňková sada pro rychlé upínání vrtací šablony, tvoří ji:

- 2 upínací jednotky
- 2 velké distanční části se 4 šrouby M6 x 75
- 1 malá distanční část se 2 šrouby M6 x 60
- 4 šrouby M6 x 40 (pro montáž bez distančních částí)

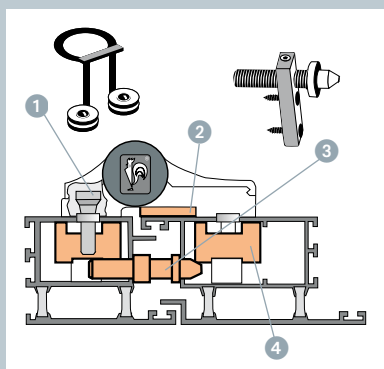
Doplňková sada se přišroubuje na běžnou vrtací šablonu. Toto upínání je vhodné pro pohledovou šířku profilů do cca 90 mm (rám) resp. cca 110 mm (křídlo).



Rychloupínací šablona

- 1 odpadají distanční vložky
- 2 stabilní poloha profilů při vrtání
- 3 menší počet potřebného nářadí
– upínacích svěrek
- 4 uzpůsobená pro konkrétní profily
- 5 dosedací plochy z plastu
- 6 seřiditelná upínací síla

Před objednávkou
rychloupínací šablony nás
prosím kontaktujte.

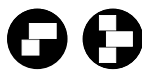


Příslušenství proti vloupání

(zvláštní provedení pro dveře odolné proti vloupání)

- 1 Kuličky
Kuličky pro zajištění vnitřního šestihranu připevňovacích šroubů u ven otevřavých dveří
- 2 Podložka pro podepření závěsu na profilu
- 3 Bezpečnostní trn s límcem
Bezpečnostní trn s límcem proti násilnému vysazení křídla
- 4 Upevňovací tělesa přizpůsobená profilům

Objednací čísla dále v prospektu



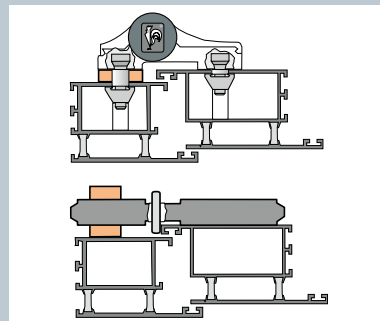
Podložky závěsu

- pro přesazené křídlo
- pro rohové závěsy

Speciální příslušenství: podložky závěsu, prodloužené středící kroužky, prodloužené šrouby

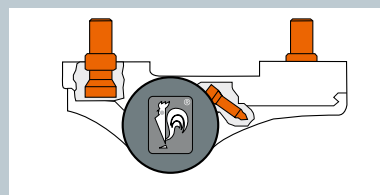
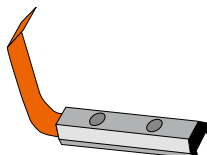
V objednávce zadejte čísla profilů. Speciální příslušenství se montuje při výrobě závěsů.

Speciální vrtací šablony pro přesazené křídlo

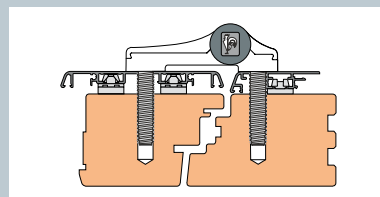


Nerezové provedení

upevňovací těleso

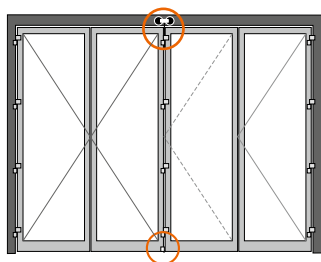


Speciální provedení pro dřevěné profily s opláštěním



Skládací dveře

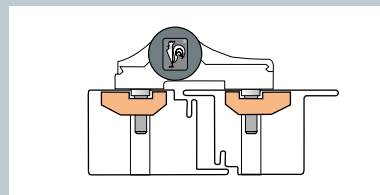
Závěs pro osu pojezdového vozíku M12 nebo M16

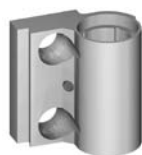


Spodní vodící závěs



Široká upevňovací tělesa pro tenkostěnné ocelové profily





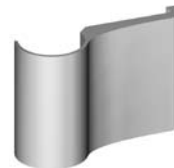
1 Objednací čísla na vyžádání



2 Objednací čísla na vyžádání



3 Objednací čísla na vyžádání



4 Objednací čísla na vyžádání



5 Objednací čísla na vyžádání



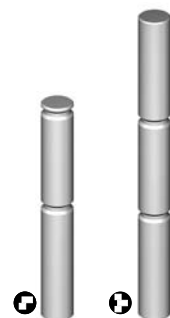
6 EF15000806



8 A900K0010 bílé
A900K0000 černé
A900K0013 bílé
A900K0003 černé



9 A900K0011 bílé
A900K0001 černé



7 A900E0000
A900E0001



10 A900G0000



11 A900K0014 bílé
A900K0004 černé



12 A900K0012 bílé
A900K0002 černé



13 A900G0004



14 E1512801



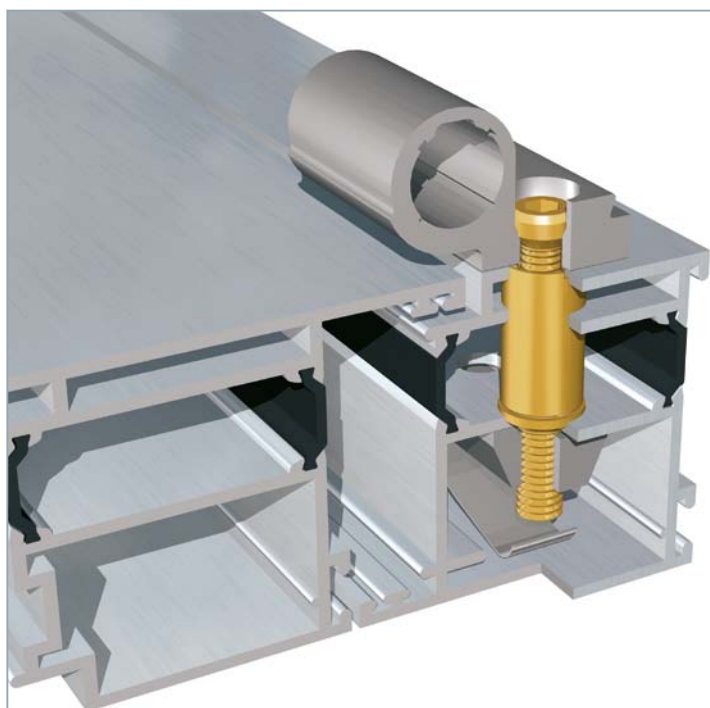
15 D914M6X10



16 A900G0001

- | | |
|-----------------------|-----------------------------|
| 1 Rámová část | 9 Kluzná podložka |
| 2 Křídlová část | 10 Seřizovací šroub |
| 3 Kryt rámové části | 11 Krytka rámové části |
| 4 Kryt křídlové části | 12 Krytka křídlové části |
| 5 Upevňovací těleso | 13 Středící kroužek |
| 6 Zajišťovací šroub | 14 Upevňovací šroub M8 x 25 |
| 7 Čep závěsu | 15 Stavěcí šroub M6 x 10 |
| 8 Kluzná vložka | 16 Seřizovací hvězda |

Stavitelná distanční pouzdra



A650A0020

A650A0021



A650A0022

A650A0023



A650A0024

A650A0025



A650A0026

A650A0027



A650A0028

A650A0029

z nerezové oceli

U profilů, které mají tloušťku stěny menší než 1,6 mm, se závěsy Hahn Türband 4 montují pomocí upevňovacích těles – a v případě potřeby se použijí i distanční pouzdra. Pro tyto případy nabízíme upravené provedení závěsů.



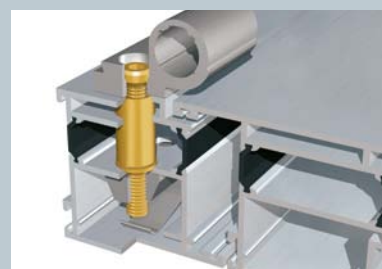
Otvory o \varnothing 11 mm se záhlubníkem zvětší na \varnothing 15 mm. Neprovrtejte hlavní komoru.



Šroub distančního pouzdra zašroubujte do upevňovacího tělesa (pomocí speciálního šroubováku). Doporučený utahovací moment 12 až max. 17 Nm. Nákržek šroubu se opírá o stěnu hlavní komory.



Na šroub distančního pouzdra našroubujte váleček tak, aby byl zároveň s vnější plochou profilu.

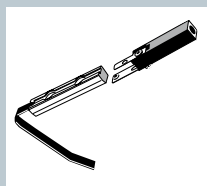


Závěs přišroubujte do distančního pouzdra. Doporučený utahovací moment 20 až 30 Nm.

Hahn Türband 4

Objednací čísla Příslušenství

Montážní přípravek



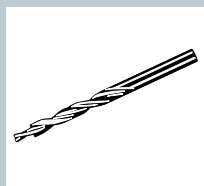
A650A0039

Nástrčné
pouzrdo



A650A0056

Osazený vrták



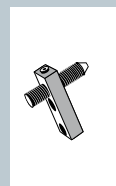
A650A0035

Pojistné
kuličky



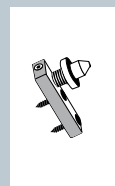
A950A0011

Bezpečnostní
trn



A650A0017

Bezpečnostní
trn s límcem



A850A0000