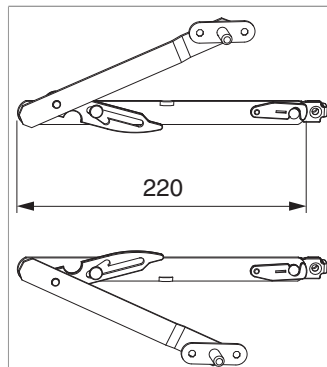


455347 - Fang- und Putzschere mit Befestigungslasche Gr. 1 FFH 300-500 Silber

Technische Zeichnung

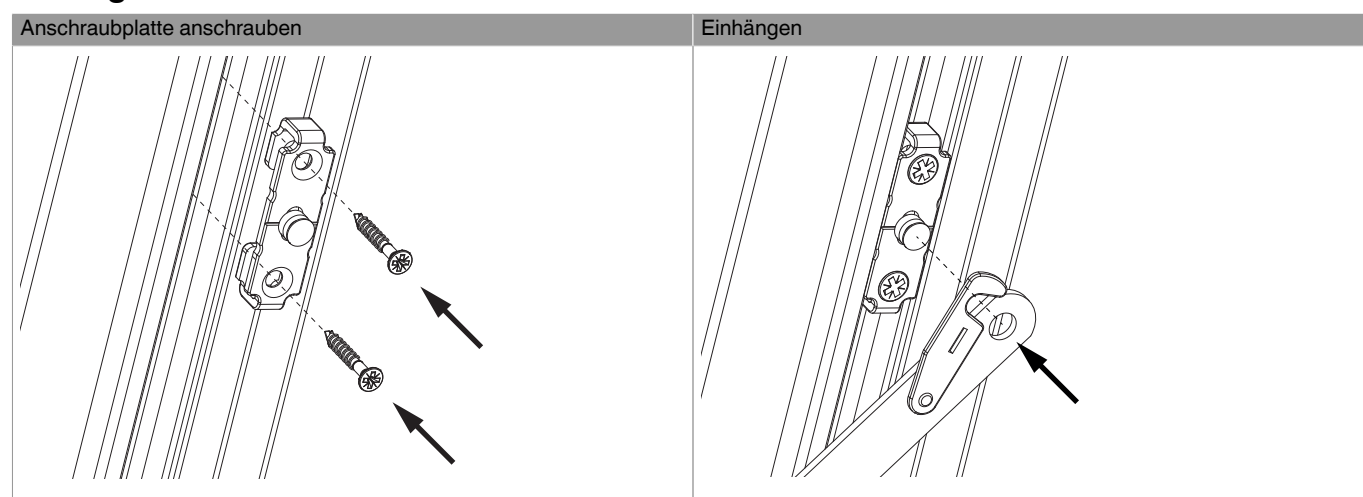


				 kg		No
Silber	Fang- und Putzschere mit Befestigungslasche	Gr. 1	300 - 500	40	10	455347 ^{1) 2)}

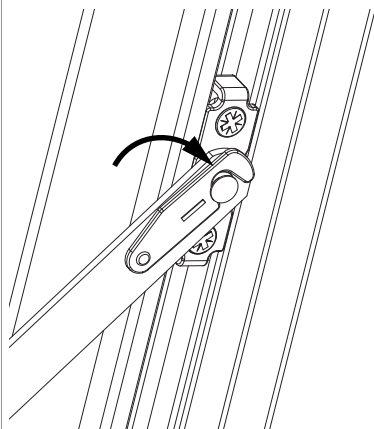
¹⁾ Ein Stück = ein Paar

²⁾ AWB bei VV: 520 - 620 mm

Montage

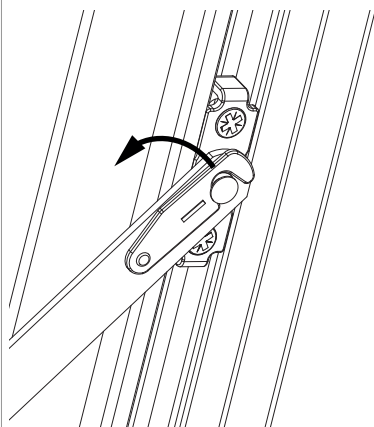


Sicherheitsbügel schließen

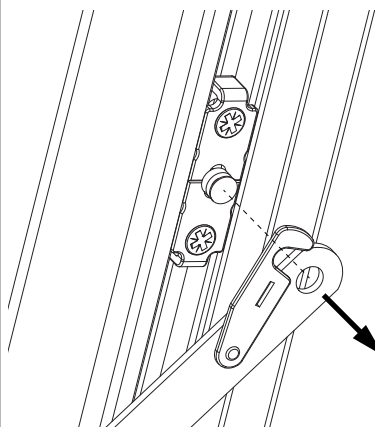


Demontage

Sicherheitsbügel öffnen

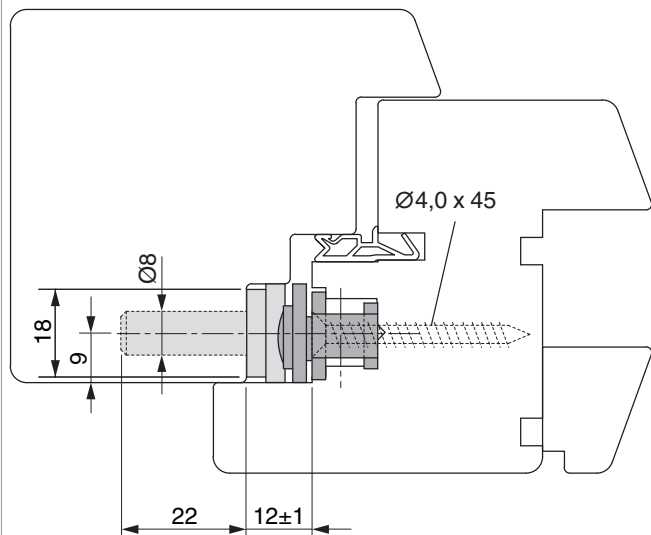


Aushängen

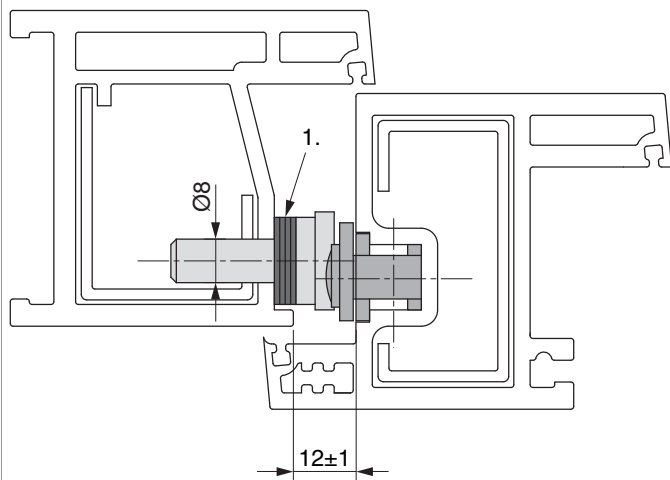


Profilschnitt

Holzfenster

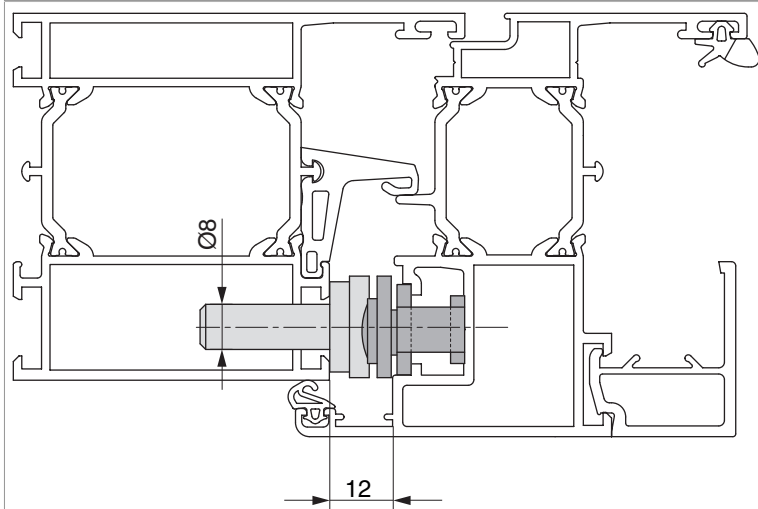


Kunststofffenster

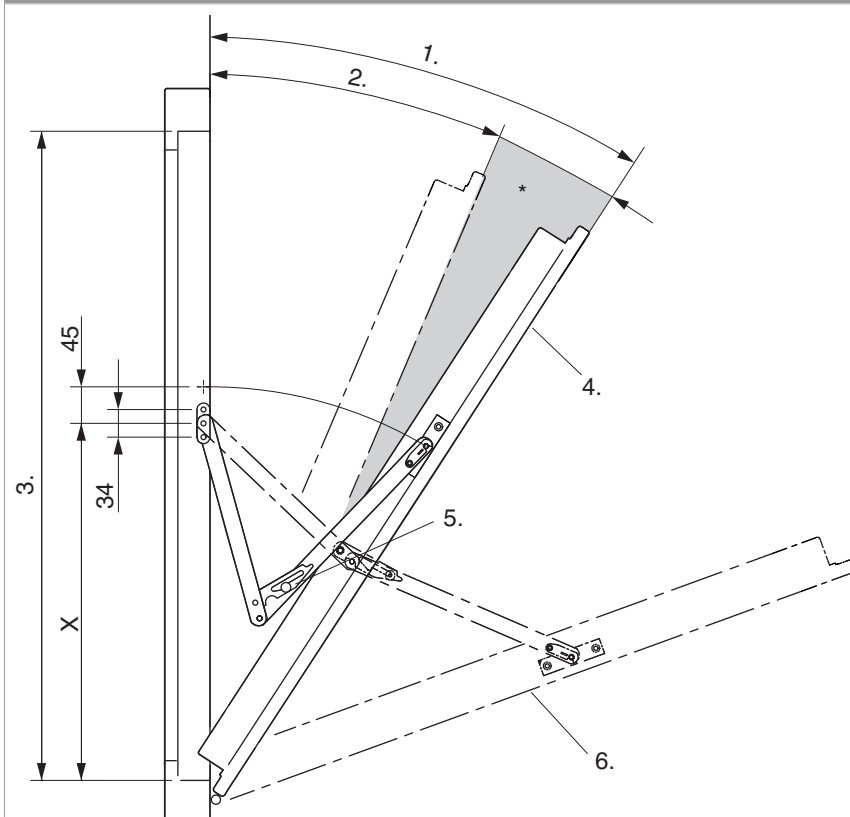


1. Unterlagsplatte

Aluminiumfenster



Fang- und Putzschere für Kippfenster



- 1. Öffnungsweg (Sicherungsstellung)
- 2. Öffnungsweite der Kippschere
- 3. Blendrahmenfalzhöhe
- 4. Sicherungsstellung
- 5. Zum Kippen in die Putzstellung die Sperrklinke betätigen
- 6.



6: Putzstellung

* Sicherheitsbereich

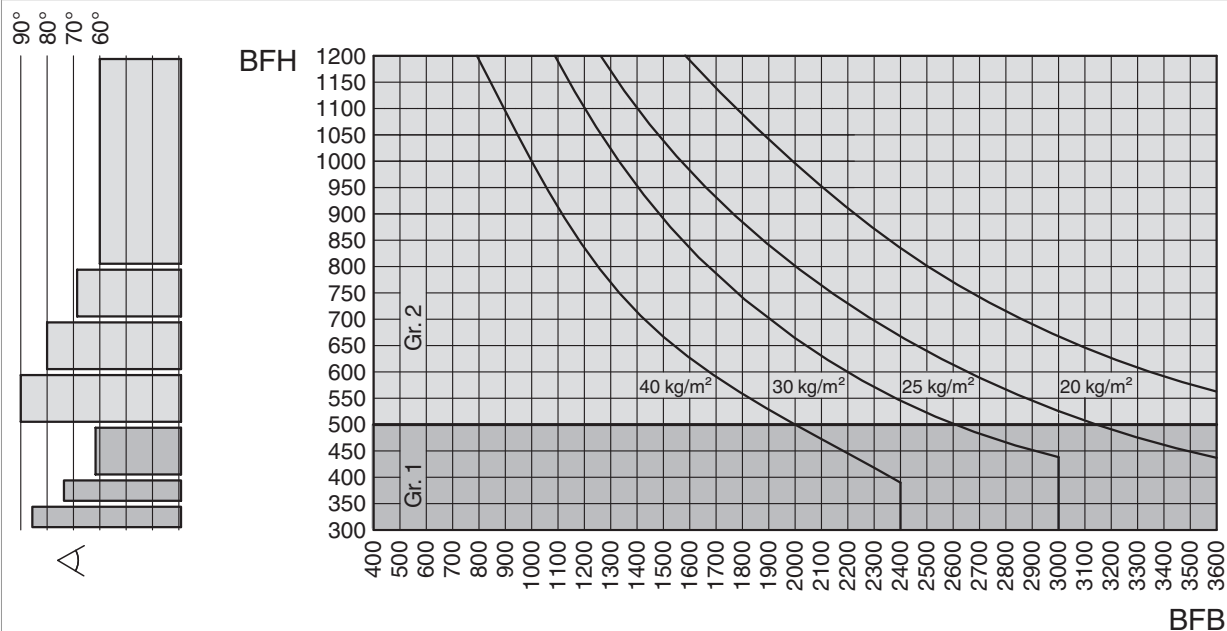
Anwendungsbereiche

Blendrahmehöhe	Scherer	Maß X	Öffnungsweite in Sicherungsstellung	Öffnungswinkel in Putzstellung
300 - 350	Größe 1	210	~ 220 - 255	~ 86°
350 - 400	Größe 1	250	~ 220 - 255	~ 73°
400 - 500	Größe 1	290	~ 220 - 270	~ 62°
500 - 600	Größe 2	320	~ 220 - 255	~ 90°
600 - 700	Größe 2	370	~ 220 - 255	~ 80°
700 - 800	Größe 2	440	~ 220 - 250	~ 68°
800 - 1200	Größe 2	500	~ 220 - 330	~ 60°

Anwendungsbereiche Multi Power und Invisible

Blendrahmehöhe	Scherer	Maß X	Öffnungswinkel in Putzstellung
550 - 640	Größe 1	460	~ 45°
640 - 1200	Größe 2	552	~ 55°

Anwendungsdiagramm



Anwendung paarweise
BFH = Blendrahmehöhe
BFB = Blendrahmehöhe

Gr.1 = Größe 1
Gr.2 = Größe 2