



Hahn Türband 4

CZ Univerzální závěs pro kovové dveře
SK Univerzálny záves pre kovové dvere



■ Montážní návod

■ Montážny návod

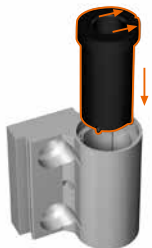




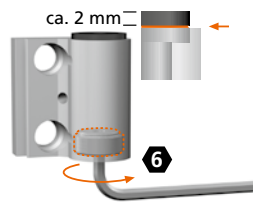
Návod na seřízení – zobrazen závěs pro levé dveře

Návod na nastavenie – zobrazený záves pre ľavé dvere

Příprava rámové části · Příprava rámovej časti



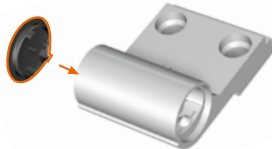
Zasuňte kluznou vložku, šipky ukazují ke křídlu.
Zasuňte klznú vložku, šipky ukazujú ku krídlu.



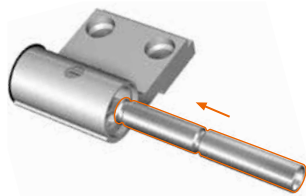
Zašroubujte seřizovací šroub, dokud není kluzná vložka v nulové poloze.

Zaskrutkujte nastavovací skrutku, pokiaľ nie je klzná vložka v nulovej polohe.

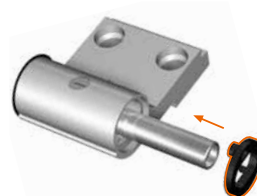
Příprava křídlové části · Příprava krídlovej časti



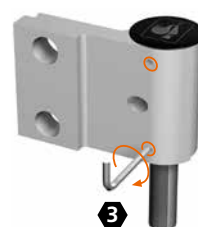
Nasadte krytku.
Nasadte krytku.



Zasuňte čep až na doraz.
Zasuňte čap až na doraz.

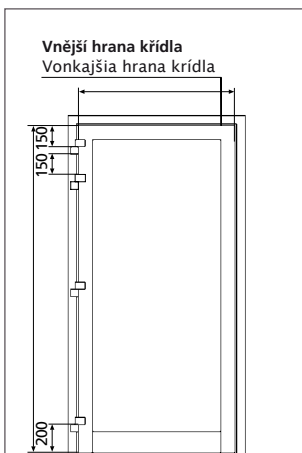


Nasadte kluznou podložku.
Nasadte klznú podložku.



Šrouby dotahujte postupně.
Skrutky doťahujte postupne.

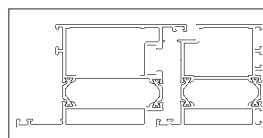
Montáž závěsů · Montáž závesov



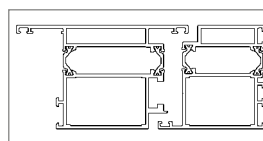
Dovnitř otevíravé dveře – pohled zevnitř
Dovnútra otváravé dvere – pohľad zvnútra

U dveří s dveřními zavírači, s dveřními dorazy, s motorickým otvíráním nebo při intenzivním provozu doporučujeme 150 mm pod horním závěsem použít ještě jeden záves. V případě potřeby vám rádi poradíme.

U dverí s dvernými zatváračmi, s dvernými dorazmi, s motorickým otváraním alebo pri intenzívnom používaní odporúčame 150 mm pod horným závesom použiť ešte jeden záves. V prípade potreby Vám radi poradíme.



dovnitř otevíravé dveře
dovnútra otváravé dvere

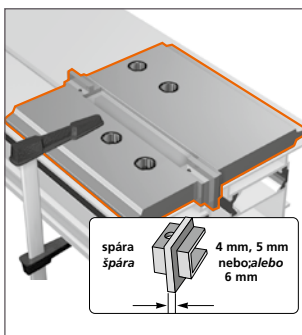


ven otevíravé dveře
von otváravé dvere



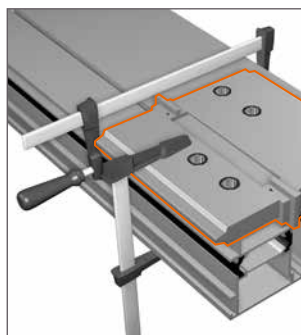
Lze použít vrtací šablony pro Türband 3.

Možné použiť vŕtacie šablony pre Türband 3.



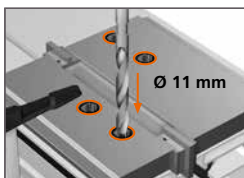
Nastavte špáru podle montážních výkresů a předpisů pro profilový systém, připevněte vrtací šablonu.

Nastavte špáru podľa montážnych výkresov a predpisov pre profilový systém, pripevnite vŕtaciú šablónu.



Zajistěte polohu profilů.
Zaistite polohu profilov.

Montáž závěsu · Montáž závesov



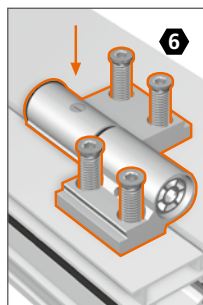
Vyvrtejte otvory \varnothing 11 mm – minimálně skrz 2 stěny.

Vyvrtajte otvory \varnothing 11 mm – minimálne cez 2 steny.



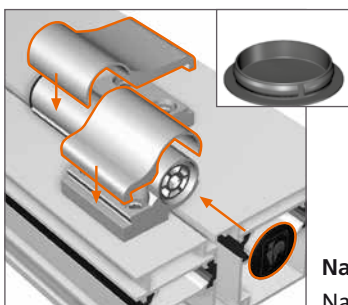
Alternativní způsob: upevňovací tělesa.

Alternatívny spôsob: upevňovacie telesá.



Rámovou i křídlovou část závěsu nasadte společně na profily a přišroubujte je (20 Nm) minimálně skrz 2 stěny, každá stěna min. 1,6 mm.

Rámovú aj křídlovú časť závesu nasadte spoločne na profily a priskrutkujte ich (20 Nm) minimálne cez 2 steny, každá stena min 1,6 mm.



Nasadte plastové krytky.

Nasadte plastové krytky.



Kryty závěsů ze zadní strany zajistěte.

Kryty závesov zaistite zo zadnej strany.

Seřizování závěsů smí provádět jen školený odborník.

Nastavovanie závesov smie vykonávať len školený odborník.

Návod na seřízení · Návod na nastavenie

Seřízení ve vodorovném směru · Nastavenie vo vodorovnom smere



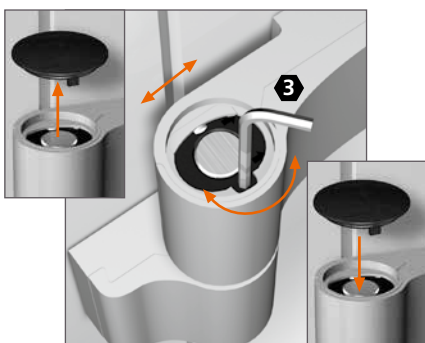
Kryt závěsu musí být zajištěný.

Kryt závesu musí byť zaistený.



Stavěcí šrouby asi o polovinu otáčky uvolněte.

Stavacie skrutky povolte asi o polovicu otáčky.



Sundejte krytku. Otáčením šroubu nastavte požadovanou polohu (\pm 2,5 mm). Nasadte krytku zpět.

Odmontujte krytku. Otáčením skrutky nastavte požadovanú polohu (\pm 2,5 mm). Nasadte krytku naspäť.



Důležité:
Šrouby dotahujte postupně.

Důležité:
Skrutky doťahujte postupne.



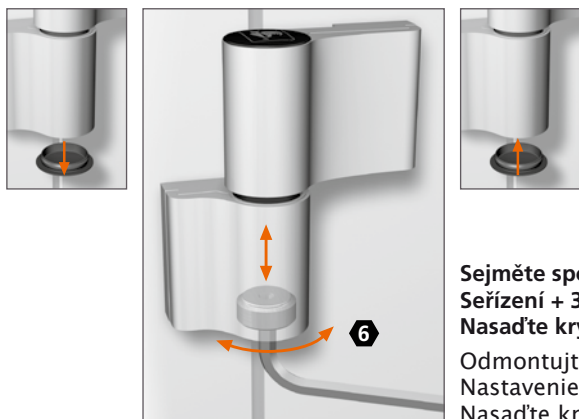
Návod na seřízení

Návod na nastavenie

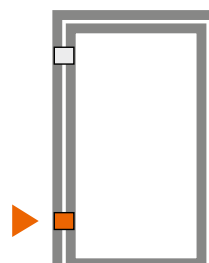


dvojdílný
dvojdielny

Seřízení ve svislém směru · Nastavenie vo zvislom smere

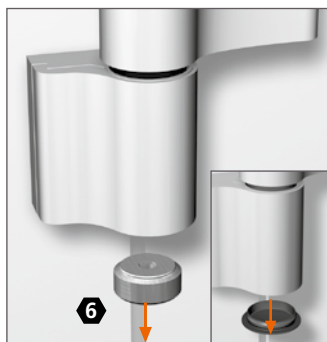


Sejměte spodní krytku.
Seřízení + 3 / - 2 mm.
Nasad'te krytku zpět.
Odmontujte spodnú krytku.
Nastavenie + 3 / - 2 mm.
Nasad'te krytku naspäť.

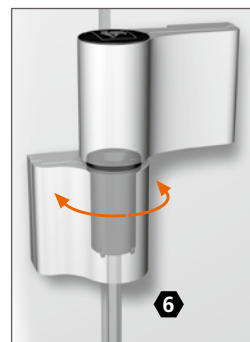


Seřízení ve svislém směru provádějte vždy na spodním závěsu – polohu horních závěsů jen přizpůsobte.
Nastavenie vo zvislom smere vykonajte vždy na spodnom závесе – polohu horných závesov iba prispôbte.

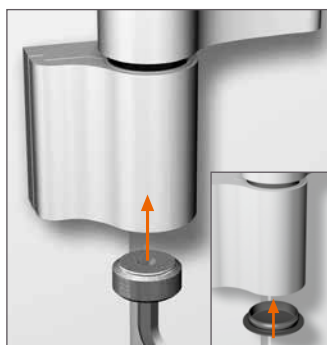
Seřízení přtlaku na těsnění · Nastavenie prítlaku na tesnenie



Sejměte spodní krytku.
Seřizovací šroub vyšroubujte jen u seřizovaného závěsu.
Závěsy seřizujte postupně.
Odstráňte spodnú krytku. Nastavovací skrutku vyskrutkujte len na nastavovanom pánte. Pánty nastavujte postupne.



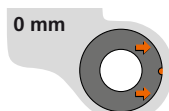
Kluznou vložku otočte o $\pm 90^\circ$, musíte ucítit aretaci.
Klznú vložku otočte o $\pm 90^\circ$, musíte ucítiť aretáciu.



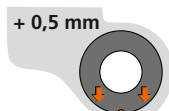
Seřizovací šroub opět zašroubujte.
Nasad'te krytku zpět.
Nastavovací skrutku opět zaskrutkujte.
Nasad'te krytku naspäť.



Značka na vložce po seřízení ukazuje dozadu.
Značka na puzdre po nastavení ukazuje dozadu.



Nulová poloha
Nulová poloha.



Značka na vložce po seřízení ukazuje dopředu.
Značka na puzdre po nastavení ukazuje dopředu.



Vložka závěsu je z plastu s obsahem teflonu – v žádném případě ji nemažte!
Vložka pánty je z plastu s obsahom teflonu, preto ju v žiadnom prípade nemažte!